



adeo®

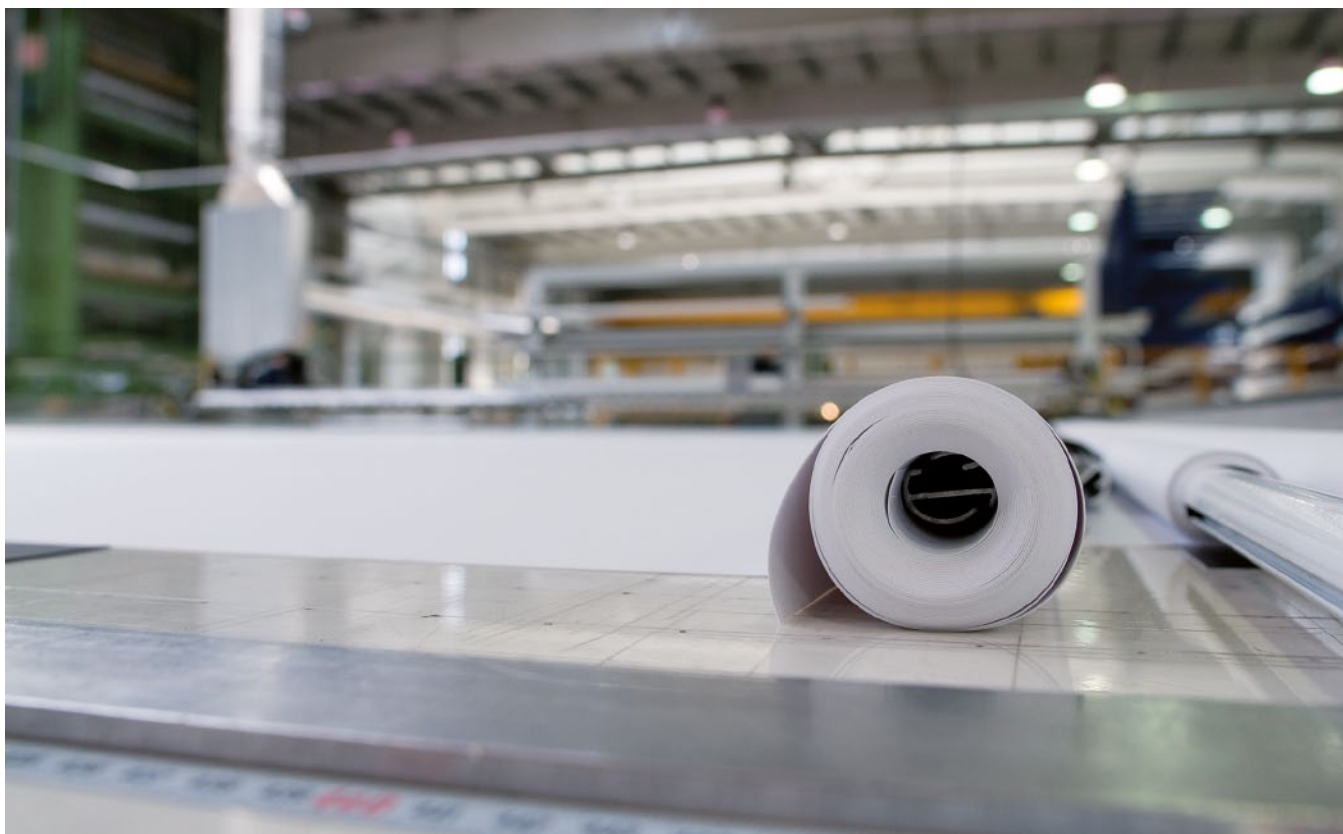
KATALOG EKRAŃÓW
PROJEKCYJNYCH 2013/2014



Historia Adeo Screen rozpoczęła się w roku 1994. Od tego czasu firma przebyła drogę od koncepcji produktu poprzez jego fazę projektową, aż do końcowego etapu produkcji. Firmę Adeo Screen cechuje dynamizm i wszechstronność, przewidywalność trendów rynkowych i spełnianie oczekiwań szerokiej grupy klientów. Koncepcja ta jest odzwierciedlona w całym oferowanym asortymencie ekranów projekcyjnych. Od roku 2001 firma rozpoczęła działalność na trzech różnych rynkach: we Włoszech, jako dystrybutor działający w sektorze profesjonalnego audio-video oraz w sektorze wysokiej jakości kina domowego; w Europie firma sukcesywnie zdobywała rynek i wkrótce stała się jednym z najprężniej rozwijających się producentów ekranów projekcyjnych. Ekspansja poza granicę Włoch połączona z rozwojem sprzedaży na rynkach europejskich była stymulacją do dalszych inwestycji zwiększających moc produkcyjną firmy: w 2007 roku, w Złotorzy powstała najnowocześniejsza fabryka ekranów projekcyjnych w centralnej części Europy o powierzchni 4500 m². Otwarcie nowej fabryki zapoczątkowało dynamiczny rozwój sprzedaży na polskim rynku, który został wkrótce zdominowany przez wysokiej jakości ekrany Adeo Screen. Filozofia Adeo Screen jest zbudowana na trzech istotnych założeniach – nieustannych badaniach rozwojowych i dbaniu o design produktów, długoletnim doświadczeniu w produkcji ekranów projekcyjnych oraz gwarancji, iż dostarczane produkty będą zawsze zgodne z wymaganiami rynku i odbiorców końcowych. Równie ważnymi czynnikami, które czynią produkty Adeo Screen tak bardzo atrakcyjnymi jest szczegółowa kontrola i dbałość o detale w trakcie procesu produkcji, możliwość personalizacji według potrzeb klienta oraz wsparcie oferowane klientom końcowym przez dealerów firmy. Nasze ekrany spełniają wszystkie europejskie normy bezpieczeństwa: standard CE, standardy trudnopalności B1, M1 oraz M2. Dysponując tak silnym zapleczem firma wyprzedza rynek potrafiąc zaspokoić potrzeby najbardziej wymagających klientów ze wszystkich sektorów: profesjonalnego, kina domowego i segmentu edukacyjnego.



	System Jakości	3		Inceel	28
	System Personalizacji PSS	4		Multiformat	30
	Powierzchnie Projekcyjne	6		Biformat	32
	Cechy szczególne	8		Alumid	34
	Tensio Elegance Tensio Classic Elegance	10		Alumax	35
	Tensio Professional Tensio Classic Professional	12		Plano Plano Velvet	36
	Tensio Classic Inceel	14		Plano Curvo	37
	Insuperior	16		Framepro	38
	Tensio Classic Multiformat	18		Imager	43
	Tensio Classic Biformat	20		Folder	44
	Tensio Alumid	22		Easy Surface	45
	Tensio Alumax	23		Systemy instalacyjne	46
	Motorized Winch Elegance	24		Akcesoria	47
	Motorized Winch Professional	26			



System jakości Adeo Screen oparty jest na specjalnie opracowanym programie do kompleksowego zarządzania całym procesem produkcyjnym.

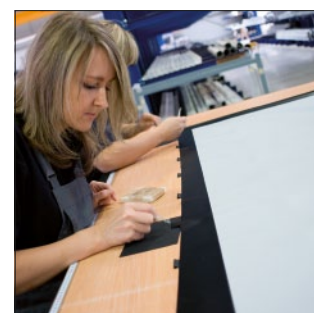
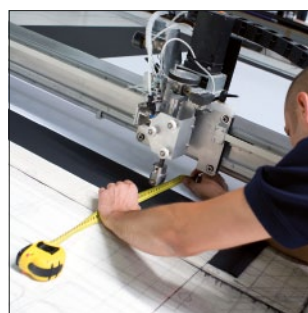
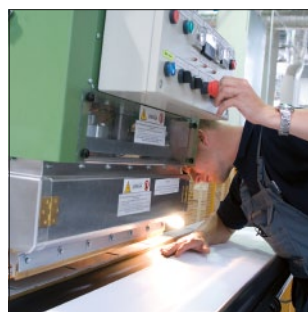
Krok po kroku: począwszy od wyboru surowców, każdy z ekranów – czy to standardowy czy personalizowany – objęty jest kontrolą na każdym etapie produkcji. Dzięki tego typu organizacji, działalność każdego z sektorów linii produkcyjnej jest stale monitorowana, pozwalając w razie potrzeby na szybką i sprawną interwencję.

Automatyka zapewnia dokładność i terminowość, od rysunków do każdego z modeli tworzonych w programie CAD/CAM, po ploter wycinający powierzchnie projekcyjne.

Jednakże nie należy zapominać o czynniku ludzkim, który odgrywa również bardzo ważną rolę: praca każdego z sektorów jest bowiem starannie nadzorowana przez wyspecjalizowanego technika.

Wreszcie, na końcu procesu produkcyjnego, ekrany elektryczne muszą pokonać ostatnią przeszkodę. Po złożeniu zostają zamontowane na specjalnej platformie testowej, w celu dokonania ostatecznych ustawień i kontroli jakości. Następnie opatrywane są plombą gwarancyjną, po czym jako gotowe produkty wprowadzane są na rynek. Warto tutaj podkreślić, że również opakowania zostały specjalnie dostosowane do każdego z modeli ekranów, aby zachować i chronić jego jakość.

Jedynie egzemplarze spełniające kryteria jakości przekraczają próg fabryki z dumą prezentując markę Adeo na rynku ekranów projekcyjnych.



Certyfikaty trudnopalności powierzchni projekcyjnych



System personalizacji – Personal Screen System – to jedno z najbardziej charakterystycznych rozwiązań oferowanych przez Adeo Screen. System personalizacji umożliwia produkcję ekranu o parametrach ściśle określonych przez klienta spośród dostępnych. Dzięki temu firma Adeo Screen jest w stanie zaoferować klientom produkty najbardziej zbliżone do ich oczekiwań i w możliwie najkrótszym czasie.

Kaseta

Kaseta jest elementem, który chroni powierzchnię projekcyjną przed zabrudzeniami w postaci kurzu i uszkodzeniami mechanicznymi w momencie, gdy materiał jest zwinięty.

Ekran Adeo Screen posiadają dwa systemy montażu kaset: standardowy, w przypadku którego estetyka i możliwość schowania za kasetą elementów montażowych bierze górę nad szybkością instalacji oraz system szybkiego montażu, dający oszczędności czasowe instalacji.

Ekran projekcyjny mogą być również produkowane w wersji bez kasety. Wybór modelu ekranu bez kasety dotyczy szczególnych i specyficznych instalacji, np. w przypadku obecności wgnę lub belek, które ograniczają miejsce instalacji.



Kolor kasety

Kasety dostępne są w dwóch kolorach: połyskliwym białym, malowanym proszkowo (RAL 9016); matowym czarnym, malowanym proszkowo (RAL 9005).

Zgodnie z najnowszymi normami ochrony środowiska barwniki użyte do malowania kaset nie zawierają substancji toksycznych.

Czarny top

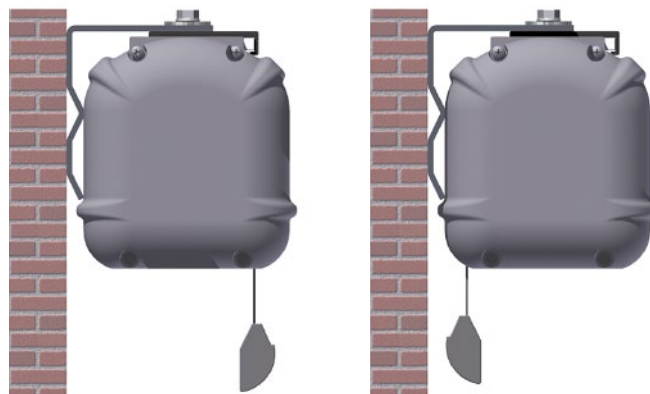
Adeo Screen przewidziało możliwość wyposażania powierzchni projekcyjnych z czarnymi ramkami (black edges) oraz ekranów z systemem napinaczy w górny czarny top, który może mieć wysokość standardową (wartość podana w tabeli przy opisie produktu) lub personalizowaną. W wersji personalizowanej wysokość topu może zawierać się w przedziale od 5 do 45 cm, w zależności od typu ekranu, współczynnika proporcji i limitów dotyczących wymiarów danego modelu. Czarny top ma zastosowanie szczególnie w instalacjach sufitowych, umożliwiając tym samym odpowiednie umiejscowienie powierzchni roboczej ekranu.



Wysuw powierzchni projekcyjnej

Wybór strony wysuwu ma wpływ na odległość powierzchni projekcyjnej od ściany.

Powierzchnia projekcyjna może być rozwijana standardowo od tyłu lub opcjonalnie od przodu (w przypadku występowania utrudnień od strony ściany - np. tablica, telewizor).



Strona montażu silnika/napędu

Standardowo silnik montowany jest z prawej strony kasy, ale może być też zamontowany z lewej strony.

W przypadku ekranów z rozwijaniem elektrycznym jest to korzystne rozwiązanie, gdyż można dzięki temu ograniczyć długość przewodu zasilającego.

Takie samo rozwiązanie dotyczy także modeli rozwijanych ręcznie – klient może sam zdecydować o stronie montażu mechanizmu korbowego.



Typ napędu

Ekran rozwijany Adeo Screen dostępne są z trzema rodzajami napędu: elektrycznym, elektrycznym z wbudowanym sterowaniem radiowym oraz w wersji rozwijanej ręcznie za pomocą korbki. Pierwsze z rozwiązań składa się z silnika wewnątrz kasy i standardowego przełącznika ściennego (górną-dół), do którego można dokupić opcjonalne zewnętrzne sterowanie bezprzewodowe.

Natomiast wersja ze sterowaniem zintegrowanym wyposażona jest w wbudowany odbiornik radiowy i pilota zdalnego sterowania. Pilot ten dostępny jest również w wersji Way jednokanałowej, która może być umieszczona w obudowie ściiennej lub nabiurkowej (patrz strona Akcesoria).

Trzecim typem jest wersja ekonomiczna, rozwijana ręcznie za pomocą demontowanej korbki, która pozwala na precyzyjne rozwijanie i zwijanie powierzchni projekcyjnej.

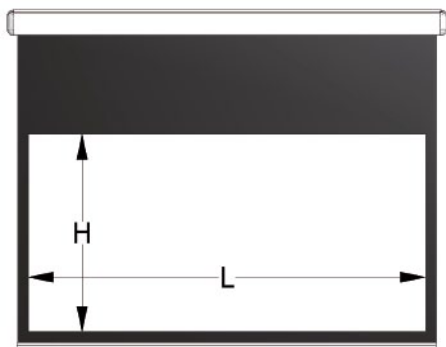
Personalizacja wymiarów ekranów

Do prawidłowego zaprojektowania systemu audiowizualnego należy dobrać właściwą wielkość stosowanego ekranu. Niekiedy specyficzne warunki projekcji wymagają ekranu, który będzie posiadał ściśle określone wymiary z dokładnością co do centymetra. System personalizacji Adeo Screen wychodzi naprzeciw tego typu wymaganiom, dając możliwość zaprojektowania ekranu na potrzeby danej instalacji audiowizualnej.

Aby uzyskać najlepsze rezultaty projekcji należy uwzględnić trzy zmienne: odległość pomiędzy ekranem a najdalszym widzem (D - dystans), typ zastosowania ekranu (prezentacja, grafika, kino domowe itp.) oraz współczynnik proporcji ekranu. Aby uniezależnić wielkość ekranu od wybranego współczynnika proporcji należy ustalić pożądaną wartość wysokości ekranu (H). W odróżnieniu od szerokości ekranu, wybrana wysokość pozostanie bez zmian bez wpływu na obrany współczynnik proporcji. W zależności od zastosowania, wysokość (W) jest obliczana na podstawie następujących formuł.

- > Aplikacje komputerowe: $H=D/6$
- > Grafika/Arkusze kalkulacyjne: $H=D/4$
- > Kino Domowe o rozdzielczości HD: $H=D/3.3$
- > Kino Domowe o rozdzielczości Full HD: $H=D/2.5$

Szerokość ekranu jest liczona poprzez mnożenie uzyskanej wartości wysokości (H) przez wybrany współczynnik proporcji: (1.33, 1.78, 1.85, 2.35 itp.). Dodatkowo w przypadku kin domowych, dystans (D) odpowiada za dystans pomiędzy ekranem a widzem w optymalnym punkcie (sweet spot).





VisionWhite

Biała powierzchnia do projekcji przedniej

Materiał projekcyjny pozwalający uzyskać najwyższą jakość otrzymanego obrazu wśród powierzchni projekcyjnych. Wszechstronny profil pozwala na jej użycie w różnych zastosowaniach, zarówno w instalacjach profesjonalnych oraz w zestawach kina domowego. Szeroki kąt widzenia, wysoka jasność i doskonałe właściwości rozpraszania światła, brak efektów hot-spot oraz wyjątkowa jednolitość koloru sprawiły, że stała się ona powierzchnią referencyjną Adeo Screen. Powierzchnia elastyczna, odporna na zagniecenia i łatwa w konserwacji. Nie należy stosować, kiedy za ekranem znajduje się źródło światła.



VisionWhitePro

Biała powierzchnia do projekcji przedniej z czarnym spód

Materiał projekcyjny stworzony na bazie VisionWhite, posiadający czarny spód. Czarny kolor tylnej części materiału gwarantuje wysokiej jakości obraz, w szczególności gdy za ekranem znajduje się źródło światła. Materiał przeznaczony dla ekranów małego i średniego formatu. Powierzchnia elastyczna, odporna na zagniecenia i łatwa w konserwacji.



VisionAcoustik

Biała powierzchnia do projekcji przedniej

Akustycznie transparentny materiał projekcyjny posiadający mikrootwory o średnicy 0,5 mm obecne na całej powierzchni. Dzięki temu możliwe jest umieszczenie źródła dźwięku za ekranem bez utraty jakości systemu audio, uzyskując w ten sposób doskonałe rozmieszczenie projekcji obrazu oraz rozchodzącego się dźwięku. Powierzchnia zalecana do zastosowań w najwyższej jakości zestawach kina domowego. VisionAcoustik zmniejsza utratę jasności charakterystycznej dla tradycyjnej powierzchni perforowanej, dzięki zastosowaniu mikroporowatej (znacznie zmniejsza średnicę otworu) i gwarantuje brak efektów hot-spot. Powierzchnia elastyczna, odporna na zagniecenia i łatwa w konserwacji.



Vision MacroAcoustik

Biała powierzchnia do projekcji przedniej

Akustycznie transparentny materiał projekcyjny posiadający mikro otwory o średnicy wynoszącej 1,3 mm. Dzięki temu możliwe jest umieszczenie źródła dźwięku za ekranem bez utraty jakości systemu audio, uzyskując w ten sposób doskonałe rozmieszczenie projekcji obrazu oraz rozchodzącego się dźwięku. W odróżnieniu od Vision Acoustik jest stosowana do ekranów o dużych rozmiarach. Gwarantuje brak efektów hot-spot. Powierzchnia elastyczna, odporna na zagniecenia i łatwa w konserwacji.



VisionRear

Szara powierzchnia do projekcji tylnej

Materiał projekcyjny oferujący znakomitą jakość obrazu i szeroki kąt widzenia w sytuacji, gdy projektor jest ustawiony za ekranem. Ciemnoszary kolor powierzchni zwiększa kontrast oraz głębie czerni. Optymalny współczynnik i kąt rozpraszania światła całkowicie eliminują efekty hot-spot. Powierzchnia elastyczna, odporna na zagniecenia i łatwa w konserwacji.



VisionFold

Biała powierzchnia odporna na zginanie i zarysowania

Materiał projekcyjny, charakteryzujący się wyjątkową elastycznością, dedykowany w szczególności do ekranów ramowych FramePro w zastosowaniach dla sektora usług i wypożyczeń. Znajduje zastosowanie w sytuacjach częstego montażu i demontażu ekranu, przy czym powierzchnia może pozostać złożona przez długi okres czasu niezależnie od warunków temperaturowych. Powierzchnia wyjątkowo elastyczna, wyjątkowo odporna na zagniecenia i łatwa w konserwacji.



VisionFoldRear

Jasno szara powierzchnia do projekcji tylnej

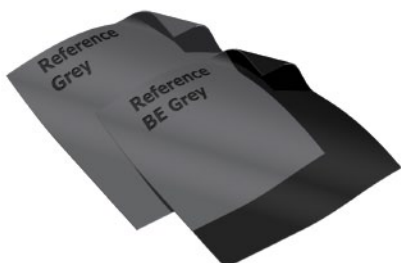
Materiał projekcyjny, charakteryzujący się wyjątkową elastycznością, dedykowany w szczególności do ekranów ramowych Frame w zastosowaniach dla sektora usług i wypożyczeń. Znajduje zastosowanie przy sytuacjach częstego montażu i demontażu ekranu, przy czym powierzchnia może pozostać złożona przez długi okres czasu niezależnie od warunków temperaturowych. Powierzchnia wyjątkowo elastyczna, wyjątkowo odporna na zagniecenia i łatwa w konserwacji.



ReferenceWhite

Biała powierzchnia do projekcji przedniej

Powierzchnia projekcyjna należąca do nowej serii Reference. Materiał ten przeznaczony jest dla najbardziej wymagających aplikacji zarówno w instalacjach kina domowego jak i instalacjach profesjonalnych, gdzie kluczową rolę odgrywa najwyższa jakość obrazu. Wyróżnia go brak efektów hot-spot, szeroki kąt widzenia oraz najwyższa jakość otrzymywanego obrazu. Zalecany do stosowania w kontrolowanych warunkach oświetleniowych.



ReferenceGrey

Szara powierzchnia do projekcji przedniej

Materiał ReferenceGrey to doskonały wybór w przypadku pomieszczeń, które nie są całkowicie zaciemnione i z jasnymi ścianami. Powierzchnia ta gwarantuje obraz wysokiej jakości, zwiększa kontrast / głębie czerni w projektorach z matrycami LCD, DLP i D-ILA/SXRD, przy czym dokładnie zachowuje najwyższą jakość kolorów pod każdym kątem widzenia.



HeliosWhite

Biała powierzchnia do projekcji przedniej

Materiał o wysokim współczynniku odbicia światła przeznaczony do stosowania w naturalnych warunkach oświetlenia. Jest zbudowany z różnych warstw materiałów, gdzie każda warstwa pełni własną rolę. Materiał ten jest idealnym rozwiązaniem szczególnie w aplikacjach Active 3D i Spectral 3D, ponieważ zapewnia odpowiedni współczynnik odbicia światła w celu zrekompensowania jego strat typowych przy projekcji 3D.



HeliosGrey

Szara powierzchnia do projekcji przedniej

Ta wielowarstwowa powierzchnia jest zaprojektowana tak, aby zwiększać kontrast oraz głębie czerni otrzymywanego obrazu, zapewniając jednocześnie doskonałą odporność na światło otoczenia. Pozwala to na stosowanie tej powierzchni w instalacjach, gdzie pożądanym jest obraz o wysokim kontraście a kontrolowanie źródła światła jest niemożliwe.



HeliosWhiteAcoustik

Biała powierzchnia do projekcji przedniej

Akustycznie transparentny materiał do projekcji przedniej. Materiał o wysokim współczynniku odbicia światła przeznaczony do stosowania w naturalnych warunkach oświetlenia. Jest zbudowany z różnych warstw materiałów, gdzie każda warstwa pełni własną rolę. Materiał ten jest idealnym rozwiązaniem szczególnie w aplikacjach Active 3D i Spectral 3D, ponieważ zapewnia odpowiedni współczynnik odbicia światła w celu zrekompensowania jego strat typowych przy projekcji 3D.

Wartość dodana

Produkty Adeo Screen posiadają szereg cech szczególnych, wdrażanych na etapie projektowania produktu oraz podczas procesu produkcji.

Cechy te wyróżniają ofertę Adeo od innych rozwiązań dostępnych na rynku. Dotyczą one budowy samych ekranów i sposobu ich produkcji - zastosowanych komponentów, charakterystyki struktury ekranu, powierzchni projekcyjnych, systemów napinaczy, sposobu nawijania oraz stosowanej automatyki.

To właśnie czyni każdy produkt Adeo Screen niemalże unikalnym dziełem sztuki, które będzie cieszyć swą jakością i niezawodnością przez długie lata.



Powierzchnie projekcyjne

Ekranu produkowane pod marką Adeo Screen posiadają charakterystyczną fakturę powierzchni projekcyjnych, specjalnie zaprojektowaną dla polepszenia jakości projekcji.

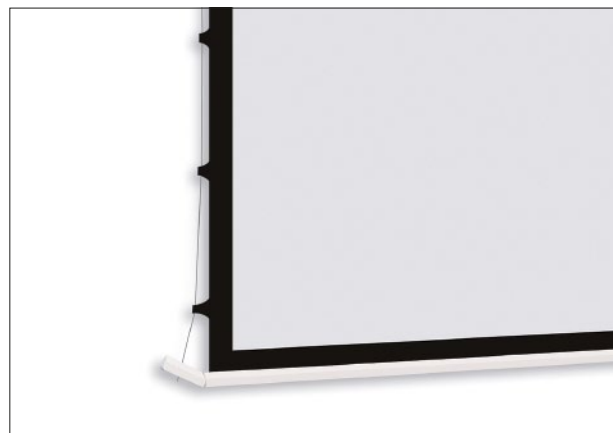
Czarne ramki, w ekranach w których występują, powstają w procesie zgrzewu czołowego białego i czarnego PVC zamiast malowania. Uzyskuje się dzięki temu lepszą precyzję i idealną krawędź łączącą powierzchnię roboczą ekranu z czarną ramką oraz czarnym topem. Linia zgrzewu jest także wyrównywana po niewidocznej stronie powierzchni projekcyjnej, co całkowicie niweluje możliwość wystąpienia nierówności materiału. Rezultatem zastosowania czarnych krawędzi ekranu jest całkowita redukcja niekorzystnych dla projekcji odbić światła spoza powierzchni roboczej.

W celu zapobiegania wystąpienia nieprzyjemnych dla oka pofalowań i zmarszczeń, powierzchnia jest napinana poprzez system naciągów przymocowanych do dwóch przeciwległych końców dolnej listwy ekranu. Dzięki temu uzyskujemy idealnie płaską powierzchnię projekcyjną przy zachowaniu optymalnego napięcia krawędzi bocznych i krawędzi dolnej materiału.

Wszystkie ekrany Adeo są wyposażone w rolki posiadające specjalny frez na wklejenie powierzchni projekcyjnej. Tego typu rozwiązanie zapobiega poziomym pofalowaniom materiału powstałym w efekcie długiego okresu użytkowania



ekranu. Dodatkowo cały proces wklejania jest w pełni kontrolowany podczas produkcji, co zapewnia uzyskanie idealnego połączenia rolki z materiałem



System napinaczy Tensio

Ekranu Tensio to linia ekranów projekcyjnych rozwijanych elektrycznie przeznaczona dla najbardziej wymagających użytkowników, dedykowana dla wszystkich typów klientów - do profesjonalnych instalacji AV, dla sektora publicznego i edukacyjnego, wyposażenia sal konferencyjnych oraz do użytku w kinie domowym. Ekranu z napinaczami świadczą o wysiłku jaki Adeo Screen wkłada w rozwój nowych, innowacyjnych produktów. Strategia marketingowa firmy przewiduje rozszerzenie asortymentu o nowe modele - produkty klasy premium, dostosowane do oczekiwań rynku, ze szczególnym uwzględnieniem najbardziej wymagających użytkowników. Najczęstszym problemem, jaki muszą uwzględnić producenci ekranów, jest aspekt płaskości powierzchni projekcyjnej. Jednym z najważniejszych czynników, wpływających na jakość ekranów projekcyjnych jest brak fałd i zmarszczeń. Ekranu z napinaczami rozwiązują ten problem za pomocą innowacyjnych i oryginalnych systemów, opracowanych i opatentowanych przez pracowników działu badań i rozwoju Adeo Screen.



System Tensio różni się od stosowanych na rynku: dwa obciążniki, połączone po obu stronach dolnej listwy ekranu, do których zamocowane są sznurki, napinają boczne krawędzie ekranu zapewniając idealną gładkość powierzchni projekcyjnej.

System Tensio Classic to z kolei wyprofilowana powierzchnia projekcyjna napięta elastycznymi linkami, która napina boczne krawędzie ekranu zapewniając idealną gładkość powierzchni projekcyjnej.

Oba systemy zapewniają idealnie gładką powierzchnię projekcyjną, nawet w przypadku ekranów z wysokim, dodatkowym czarnym pasem na górze ekranu.

Wybór systemu (Tensio / Tensio Classic) należy do klienta.

W przypadku ekranów ramowych system napinaczy składa się z czterech metalowych prętów umieszczonych od spodu ramy przy krawędzi powierzchni projekcyjnej, przymocowanych, elastycznymi gumkami do ramy ekranu



Listwa dolna

Ekran linii Elegance, Professional, Inceel, oraz InSuperior Tensio FTST[™] o rozmiarach do 400 cm szerokości całkowitej wyposażone są w chowane w kasety listwy dolne. Po zwinięciu ekranu listwa szczelnie zamyka dostęp do kasety. Zapobiega to osiadaniu kurzu i innych zanieczyszczeń na powierzchni projekcyjnej.

Rozwiązanie to nie tylko esetycznie wygląda, ale jest również bardzo praktyczne.



Rolki

Potrzeba redukcji rozmiarów komponentów dała początek zupełnie nowej, pomniejszonej w przekroju linii kaset i rolek ekranów projekcyjnych przy jednoczesnej modyfikacji ich struktury, tak aby zapobiegało to deformacjom rolki pod ciężarem materiału projekcyjnego.

W zależności od modelu ekranu, znajdziemy w nich rolki o średnicy od 61 do 150 milimetrów.

Silniki

Wibracje powstające podczas pracy silnika są jednym z tych czynników, które wpływają na jakość produktu.

Aby zapobiec temu problemowi, pomiędzy kasetą i obudową silnika umieszczone są gumowe podkładki, które uniemożliwiają przenoszenie wibracji z silnika na pozostałe elementy konstrukcji ekranu.

Dodatkowo zastosowanie tłumików odgrywa istotną rolę w redukcji odgłosów pracy silnika. Stosowane rozwiązania nie generują dźwięków i wibracji w kasecie podczas rozruchu i stopu.



Program zautomatyzowanego zarządzania projektem

W procesie produkcji każdego ekranu Adeo Screen bierze udział program zautomatyzowanego zarządzania projektem. Proces rozpoczyna się od wprowadzenia specyfikacji produktu końcowego, następnie dane są przetwarzane przez oprogramowanie CAD i przesyłane do plotera tnącego w hali produkcyjnej. Maszyna wycina kształt powierzchni bazując na danych z komputera.

Ta metoda odznacza się wielką elastycznością: pozwala na produkcję dowolnie spersonalizowanego ekranu projekcyjnego i jest wysoce efektywna w przypadku projektowania ekranów z systemem napinaczy Tensio.



Warunki produkcji

Produkcja ekranów Adeo odbywa się w wyspecjalizowanej fabryce, w której zamontowany jest system kontroli warunków wewnątrz pomieszczeń.

Produkcja zaawansowanych ekranów projekcyjnych wymaga utrzymania odpowiednich warunków: optymalnej temperatury powietrza i wilgotności.

System klimatyzacji w fabryce zapewnia doskonałe warunki produkcyjne niezależnie od pory roku.



Linia wysokiej jakości ekranów projekcyjnych przeznaczona dla wszystkich typów klientów - do profesjonalnych instalacji AV, dla sektora publicznego i edukacyjnego, wyposażenia sal konferencyjnych oraz do użytku w kinie domowym. Ekran z napinaczami świadczą o wysiłku jaki Adeo Screen wkłada w rozwój nowych, innowacyjnych produktów. Nowa strategia marketingowa firmy przewiduje rozszerzenie asortymentu o nowe modele - produkty klasy premium, dostosowane do oczekiwań rynku, ze szczególnym uwzględnieniem najbardziej wymagających użytkowników.

Najczęstszym problemem, jaki muszą uwzględniać producenci ekranów jest aspekt płaskości powierzchni projekcyjnej. Jednym z najważniejszych czynników, wpływających na jakość ekranów projekcyjnych są fałdy i zmarszczenia. Ekran z napinaczami rozwiązują ten problem za pomocą innowacyjnych i oryginalnych systemów, opracowanych i opatentowanych przez pracowników działu badań i rozwoju Adeo Screen. System Tensio różni się od stosowanych na rynku: dwa obciążniki, połączone po obu stronach dolnej listwy ekranu, do których zamocowane są sznurki. System Tensio Classic to z kolei wyprofilowana powierzchnia projekcyjna napięta elastycznymi linkami. Oba systemy zapewniają idealnie gładką powierzchnię projekcyjną, nawet w przypadku ekranów z wysokim, dodatkowym czarnym pasem na górze ekranu. Wybór systemu (Tensio / Tensio Classic) należy do użytkownika. Ekran Tensio / Tensio Classic Elegance dostępne są w formatach 4:3, 16:9 (16:10) lub innych nie przekraczających 1:1 (na zamówienie) oraz mogą być wyposażone w różne materiały projekcyjne, w zależności od przeznaczenia - VisionWhite, VisionWhitePro (nie przepuszczająca światła), ReferenceGrey (zwiększająca kontrast), VisionAcoustik (przepuszczająca dźwięk). Linia Elegance posiada subtelne, zaokrąglone zakończenia kasety, podnosząc tym samym estetykę produktu. Kasety wykonane są w całości z aluminium. Każdy ekran wyposażony jest w kompletny zestaw montażowy, przewodowe sterowanie naścienne oraz podręcznik użytkownika opisujący sposób instalacji.

Możliwość personalizacji z PSS:

- > **Wymiar powierzchni projekcyjnej:** szerokość i wysokość
- > **Rodzaj napędu:** standardowy elektryczny lub z wbudowanym sterowaniem radiowym
- > **Kaseta:** z kasetą lub z kasetą z systemem szybkiego montażu
- > **Kolor kasety:** biały lub czarny
- > **Powierzchnie projekcyjne:** VisionWhite, VisionWhitePro, VisionAcoustik, ReferenceWhite i ReferenceGrey, standardowo z czarnymi ramkami
- > **Wysokość czarnego topu:** od 5 do 45 cm
- > **Strona wysuwu ekranu:** przednia lub tylna
- > **Strona montażu silnika:** prawa lub lewa

Aksesoria standardowe:

- > Zestaw do montażu ścienna-sufitowego
- > W wersji standardowej elektrycznej: przewodowe sterowanie naścienne (przełącznik ścienny)

Aksesoria opcjonalne:

- > Odbiornik radiowy i pilot zdalnego sterowania (3 modulacje: podstawowa, automatyczna oraz - kompatybilna z innymi rozwiązaniami sterowania radiowego dostępnego na rynku)
- > Odbiornik IRDA i pilot zdalnego sterowania
- > Pilot zdalnego sterowania Way w przypadku ekranu z wbudowanym sterowaniem radiowym
- > Obudowy ścienna lub nabiurkowe do pilota typu Way
- > Dystansowniki - maks. długość 60 cm



Certyfikaty trudności powierzchni projekcyjnych

B1

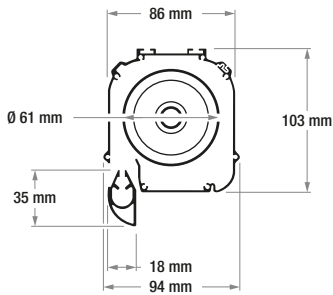
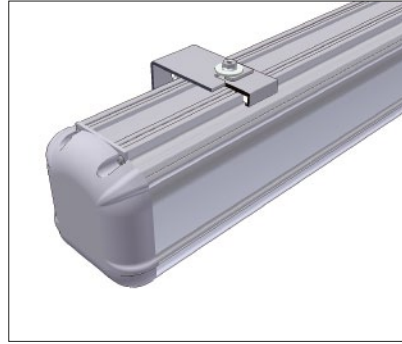
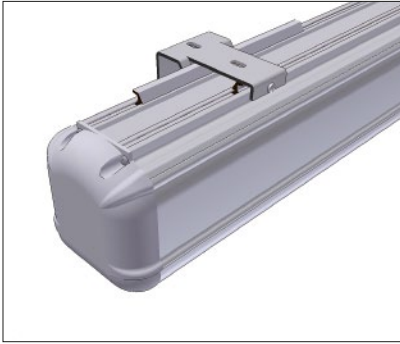
M1

Formaty standardowe

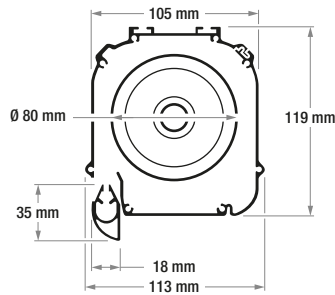


Dostępne formaty PSS

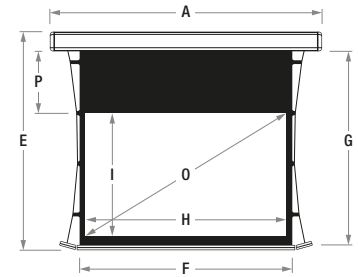




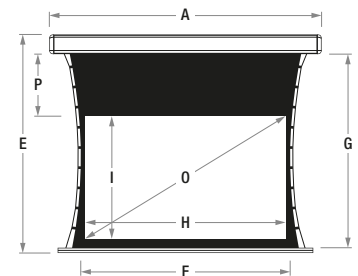
* Do 250 cm szerokości całkowitej



* Powyżej 250 cm szerokości całkowitej



Format	Szerokość całkowita	Wysokość całkowita	Szerokość materiału	Wysokość materiału	Szerokość powierzchni roboczej	Wysokość powierzchni roboczej	Top standardowy	Top maksymalny	Przekątna	Rozmiar opakowania	Waga netto	Waga brutto
	A	E	F	G	H	I	P	cm	O	cm	kg	kg
4:3	200	138	162	124	152	114	5	45	75	220x15x18	12	15
	250	175	212	162	202	152	5	40	99	270x15x18	15	18
	300	219	261	203	251	188	10	45	124	320x15x18	25	28
	350	256	311	241	301	226	10	45	148	370x15x18	28	33
16:9	200	109	162	95	152	85	5	45	69	220x15x18	11	12
	250	137	212	123	202	113	5	45	91	270x15x18	14	17
	300	171	261	156	251	141	10	45	113	320x15x18	23	26
	350	200	311	184	301	169	10	45	136	370x15x18	26	31
16:10	200	119	162	105	152	95	5	45	71	220x15x18	11	12
	250	150	212	136	202	126	5	45	94	270x15x18	14	17
	300	187	261	172	251	157	10	45	117	320x15x18	23	26
	350	219	311	203	301	188	10	45	140	370x15x18	26	31
21:9	200	88	162	75	152	65	5	45	65	220x15x18	10	11
	250	110	212	96	202	86	5	45	86	270x15x18	13	16
	300	137	261	122	251	107	10	45	107	320x15x18	22	25
	350	158	311	143	301	128	10	45	129	370x15x18	25	30





Linia wysokiej jakości ekranów projekcyjnych przeznaczona dla wszystkich typów klientów - do profesjonalnych instalacji AV, dla sektora publicznego i edukacyjnego, wyposażenia sal konferencyjnych oraz do użytku w kinie domowym. Ekran z napinaczami świadczą o wysiłku jaki Adeo Screen wkłada w rozwój nowych, innowacyjnych produktów. Nowa strategia marketingowa firmy przewiduje rozszerzenie asortymentu o nowe modele - produkty klasy premium, dostosowane do oczekiwań rynku, ze szczególnym uwzględnieniem najbardziej wymagających użytkowników.

Najczęstszym problemem, jaki muszą uwzględnić producenci ekranów jest aspekt płaskości powierzchni projekcyjnej. Jednym z najważniejszych czynników, wpływających na jakość ekranów projekcyjnych są fałdy i zmarszczenia. Ekran z napinaczami rozwiązuje ten problem za pomocą innowacyjnych i oryginalnych systemów, opracowanych i opatentowanych przez pracowników działu badań i rozwoju Adeo Screen. System Tensio różni się od stosowanych na rynku: dwa obciążniki, połączone po obu stronach dolnej listwy ekranu, do których zamocowane są sznurki. System Tensio Classic to z kolei wyprofilowana powierzchnia projekcyjna napięta elastycznymi linkami. Oba systemy zapewniają idealnie gładką powierzchnię projekcyjną, nawet w przypadku ekranów z wysokim, dodatkowym czarnym pasem na górze ekranu. Wybór systemu (Tensio / Tensio Classic) należy do użytkownika.

Ekran Tensio / Tensio Classic Professional dostępne są w formatach 4:3, 16:9 (16:10) lub innych nie przekraczających 1:1 (na zamówienie) oraz mogą być wyposażone w różne materiały projekcyjne, w zależności od przeznaczenia - VisionWhite, VisionWhitePro (nie przepuszczająca światła), ReferenceGrey (zwiększająca kontrast), VisionAcoustik (przepuszczająca dźwięk). Linia Professional posiada prostopadłe, minimalistyczne zakończenia kasety, podnosząc tym samym estetykę produktu. Kasety wykonane są w całości z aluminium. Każdy ekran wyposażony jest w kompletny zestaw montażowy, przewodowe sterowanie ściennie oraz podręcznik użytkownika opisujący sposób instalacji.

Możliwość personalizacji z PSS:

- > **Wymiar powierzchni projekcyjnej:** szerokość i wysokość
- > **Rodzaj napędu:** standardowy elektryczny lub z wbudowanym sterowaniem radiowym
- > **Kaseta:** z kasetą lub z kasetą z systemem szybkiego montażu
- > **Kolor kasety:** biały, czarny
- > **Powierzchnie projekcyjne:** VisionWhite, VisionWhitePro, VisionAcoustik, ReferenceWhite i ReferenceGrey, standardowo z czarnymi ramkami
- > **Wysokość czarnego topu:** od 5 do 45 cm
- > **Strona wysuwu ekranu:** przednia lub tylna
- > **Strona montażu silnika:** prawa lub lewa

Aksesoria standardowe:

- > Zestaw do montażu ściennie-sufitowego
- > W wersji standardowej elektrycznej: przewodowe sterowanie ściennie (przełącznik ścienny)

Aksesoria opcjonalne:

- > Odbiornik radiowy i pilot zdalnego sterowania (3 modulacje: podstawowa, automatyczna oraz - kompatybilna z innymi rozwiązaniami sterowania radiowego dostępnego na rynku)
- > Odbiornik IRDA i pilot zdalnego sterowania
- > Pilot zdalnego sterowania Way w przypadku ekranu z wbudowanym sterowaniem radiowym
- > Obudowy ściennie lub naburkowe do pilota typu Way
- > Dystansowniki - maks. długość 60 cm



Certyfikaty trudności powierzchni projekcyjnych

B1

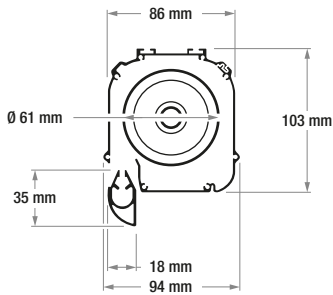
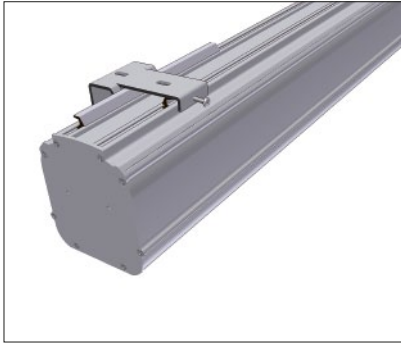
M1

Formaty standardowe

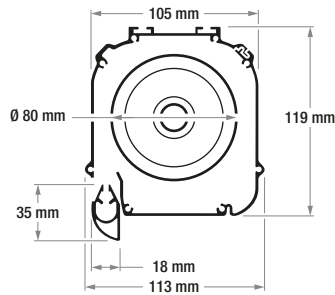


Dostępne formaty PSS

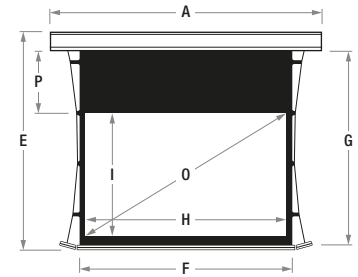




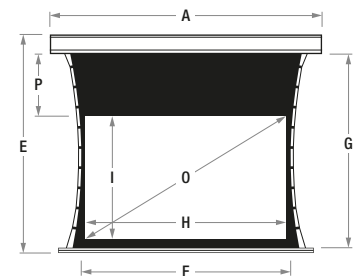
* Do 250 cm szerokości całkowitej



* Powyżej 250 cm szerokości całkowitej



Format	Szerokość całkowita	Wysokość całkowita	Szerokość materiału	Wysokość materiału	Szerokość powierzchni roboczej	Wysokość powierzchni roboczej	Top standardowy	Top maksymalny	Przekątna	Rozmiar opakowania	Waga netto	Waga brutto
	A	E	F	G	H	I	P	cm	O	cm	kg	kg
4:3	200	142	168	129	158	119	5	45	78	220x15x18	12	15
	250	180	218	166	208	156	5	35	102	270x15x18	15	18
	300	224	268	209	258	194	10	45	127	320x15x18	25	28
	350	261	318	246	308	231	10	45	152	370x15x18	28	33
16:9	200	113	168	99	158	89	5	45	71	220x15x18	11	12
	250	141	218	127	208	117	5	45	94	270x15x18	14	17
	300	175	268	160	258	145	10	45	117	320x15x18	23	26
	350	203	318	188	308	173	10	45	139	370x15x18	26	31
16:10	200	123	168	109	158	99	5	45	73	220x15x18	11	12
	250	154	218	140	208	130	5	45	97	270x15x18	14	17
	300	192	268	176	258	161	10	45	120	320x15x18	23	26
	350	223	318	208	308	193	10	45	143	370x15x18	26	31
21:9	200	91	168	77	158	67	5	45	68	220x15x18	10	11
	250	112	218	99	208	89	5	45	89	270x15x18	13	16
	300	140	268	125	258	110	10	45	110	320x15x18	22	25
	350	161	318	146	308	131	10	45	132	370x15x18	25	30





Linia wysokiej jakości ekranów projekcyjnych przeznaczona do zabudowy sufitowej, dedykowana dla wszystkich typów klientów- do profesjonalnych instalacji AV, dla sektora publicznego i edukacyjnego, wyposażenia sal konferencyjnych oraz do użytku w kinie domowym. Ekran z napinaczami świadczą o wysiłku jaki Adeo Screen wkłada w rozwój nowych, innowacyjnych produktów. Nowa strategia marketingowa firmy przewiduje rozszerzenie asortymentu o nowe modele - produkty klasy premium, dostosowane do oczekiwań rynku, ze szczególnym uwzględnieniem najbardziej wymagających użytkowników. Najczęstszym problemem, jaki muszą uwzględniać producenci ekranów jest aspekt płaskości powierzchni projekcyjnej. Jednym z najważniejszych czynników, wpływających na jakość ekranów projekcyjnych są fałdy i zmarszczenia. Ekran z napinaczami rozwiązuje ten problem za pomocą innowacyjnych i oryginalnych systemów, opracowanych i opatentowanych przez pracowników działu badań i rozwoju Adeo Screen. Firma Adeo Screen opracowała własny projekt najwyższej jakości ekranu przeznaczonego do instalacji wszędzie tam, gdzie klient oczekuje całkowitego ukrycia ekranu w suficie. Pracownicy działu badań i rozwoju Adeo Screen położyli szczególny nacisk na wygodę montażu, szczególnie możliwość elastycznego dopasowania kasety ekranu do płaszczyzny istniejącego sufitu właściwego i podwieszanego oraz łatwego demontażu ekranu w razie potrzeby.

Ekran Inceel Tensio Classic dostępne są w formatach 4:3, 16:9 (16:10) lub innych nie przekraczających 1:1 (na zamówienie) oraz mogą być wyposażone w różne materiały projekcyjne, w zależności od przeznaczenia - VisionWhite, VisionWhitePro (nie przepuszczająca światła), ReferenceGrey (zwiększająca kontrast), VisionAcoustic (przepuszczająca dźwięk). Ekran Tensio Classic Inceel wyposażone są w klasyczny system napinaczy- elastyczna linka napina boczne krawędzie ekranu, co pozwala uzyskać idealnie gładką powierzchnię projekcyjną. Kasety wykonane są w całości z aluminium.

Możliwość personalizacji z PSS:

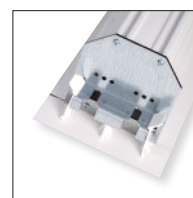
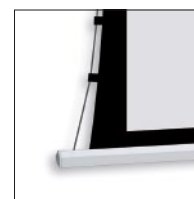
- > **Wymiar powierzchni projekcyjnej:** szerokość i wysokość
- > **Rodzaj napędu:** standardowy elektryczny lub z wbudowanym sterowaniem radiowym
- > **Kaseta:** dostępny tylko z kasetą
- > **Kolor kasety:** dostępny tylko biały
- > **Powierzchnie projekcyjne:** VisionWhite, VisionWhitePro, VisionAcoustic, ReferenceWhite i ReferenceGrey, standardowo z czarnymi ramkami
- > **Wysokość czarnego topu:** od 5 do 45 cm
- > **Strona wysuwu ekranu:** przednia lub tylna
- > **Strona montażu silnika:** tylko prawa

Akcesoria standardowe:

- > Zestaw do montażu sufitowego zawierający 8 szt. gwintowanych prętów pozwalających na instalację ekranu w zabudowie o maksymalnej wysokości 1 m
- > W wersji standardowej elektrycznej: przewodowe sterowanie ściennym (przełącznik ścienny)
- > Plastikowe zatyczki do zamykania otworów w płycie gipsowo-kartonowej

Akcesoria opcjonalne:

- > Odbiornik radiowy i pilot zdalnego sterowania (3 modulacje: podstawowa, automatyczna oraz - kompatybilna z innymi rozwiązaniami sterowania radiowego dostępnego na rynku)
- > Odbiornik IRDA i pilot zdalnego sterowania
- > Pilot zdalnego sterowania Way w przypadku ekranu z wbudowanym sterowaniem radiowym
- > Obudowy ściennie lub nabiurkowe do pilota typu Way
- > Dystansowniki - maks. długość 60 cm



Certyfikaty trudnopalności powierzchni projekcyjnych

B1

M1

Formaty standardowe



16:9

4:3

Dostępne formaty PSS

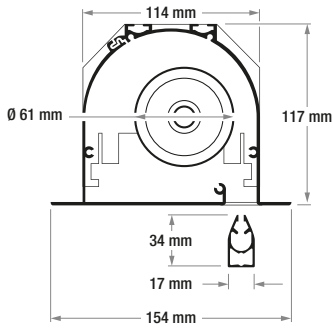


21:9

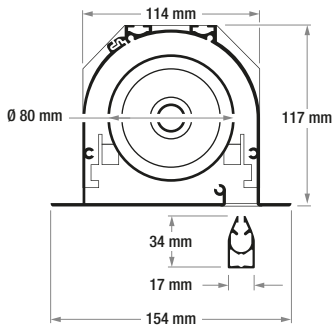
16:10

5:4

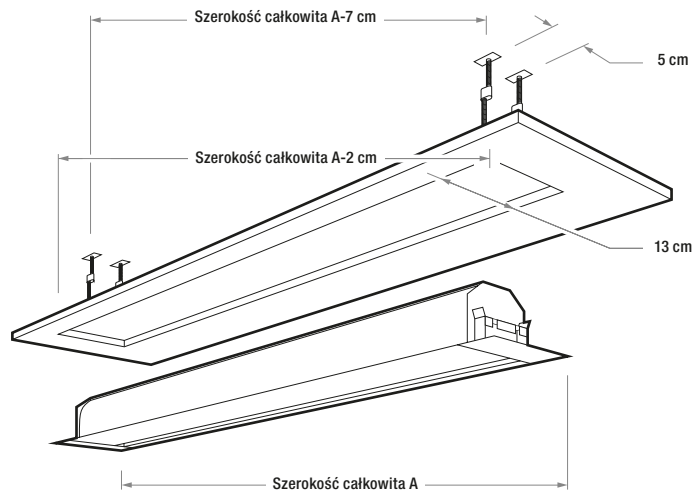
1:1



* Do 250 cm szerokości całkowitej

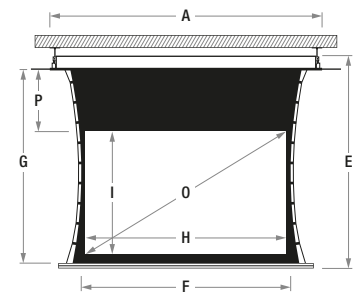


* Powyżej 250 cm szerokości całkowitej



Format	Szerokość całkowita	Wysokość całkowita	Szerokość materiału	Wysokość materiału	Szerokość powierzchni roboczej	Wysokość powierzchni roboczej	Top standardowy	Top maksymalny	Przekątna	Rozmiar opakowania	Waga netto	Waga brutto
	A	E	F	G	H	I	P	cm	O	cm	kg	kg
4:3	217	149	175	134	165	124	5	45	81	230x20x21	17	22
	237	164	195	149	185	139	5	45	91	250x20x21	18	23
	267	186	225	171	215	161	5	40	106	280x20x21	19	24
	317	229	275	214	265	199	10	45	130	330x20x21	21	26
	367	266	325	251	315	236	10	45	155	380x20x21	23	30
16:9	217	118	175	103	165	93	5	45	75	230x20x21	16	21
	237	129	195	114	185	104	5	45	84	250x20x21	17	22
	267	146	225	131	215	121	5	45	97	280x20x21	18	23
	317	179	275	164	265	149	10	45	120	330x20x21	20	25
	367	207	325	192	315	177	10	45	142	380x20x21	22	27
417*	235	375	220	365	205	10	30	165	430x20x21	24	29	
16:10	217	128	175	113	165	103	5	45	77	230x20x21	16	21
	237	141	195	126	185	116	5	45	86	250x20x21	17	22
	267	159	225	144	215	134	5	45	100	280x20x21	18	23
	317	196	275	181	265	166	10	45	123	330x20x21	20	25
	367	227	325	212	315	197	10	45	146	380x20x21	22	27
417*	258	375	243	365	228	10	10	169	430x20x21	24	29	
21:9	217	95	175	80	165	70	5	45	71	230x20x21	16	21
	237	104	195	89	185	79	5	45	79	250x20x21	17	22
	267	117	225	101	215	91	5	45	92	280x20x21	18	23
	317	143	275	128	265	113	10	45	113	330x20x21	20	25
	367	164	325	149	315	134	10	45	135	380x20x21	22	27
417*	185	375	170	365	155	10	30	156	430x20x21	24	29	

* Niedostępny z powierzchnią projekcyjną VisionWhitePro





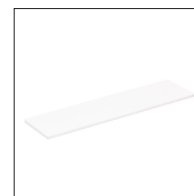
Innowacyjny ekran InSuperior Tensio FTS™ przeznaczony do zabudowy sufitowej oraz montażu w sufitach podwieszanych. Ekran dedykowany dla najbardziej wymagających użytkowników – do profesjonalnych instalacji AV, dla sektora publicznego i edukacyjnego, wyposażenia sal konferencyjnych oraz do użytku w kinie domowym. Ekran wyposażony jest w nową kasetę oraz nowy, najwyższej jakości system napinania z podwójną dolną listwą oraz system FTS™ Floating Tensio System.

Efektywne rozłożenie ciężaru dzięki nowemu systemowi napinania eliminuje deformację zespołu rolki oraz pozwala na zastosowanie powierzchni projekcyjnych w większych rozmiarach oraz możliwość personalizacji topu do max. wysokości 150 cm.

Dzięki ulepszonemu systemowi montażowemu, który posiada systemem nowych zaślepek z magnesami, możliwa jest szybsza oraz wygodniejsza instalacja ekranu. Dodatkowo ekran wyposażony jest w nowy system zabezpieczający wykorzystujący stalowe linki.

FTS™ Floating Tensio System

System napinania składający się z podwójnej listwy obciążającej oraz sznurków napinających. Listwa obciążająca składa się z dwóch obciążników, z których jeden odpowiada za obciążenie materiału w pionie a drugi powiązany z systemem sznurków napinających odpowiada za płaskość materiału w poziomie.



Możliwość personalizacji z PSS:

- > **Wymiar powierzchni projekcyjnej:** szerokość i wysokość
- > **Rodzaj napędu:** standardowy elektryczny lub z wbudowanym sterowaniem radiowym
- > **Kaseta:** dostępny tylko z kasetą
- > **Kolor kasety:** dostępny tylko biały
- > **Powierzchnie projekcyjne:** ReferenceWhite, ReferenceGrey, VisionWhite, VisionWhitePro oraz VisionAcoustik tylko z czarnymi ramkami
- > **Wysokość czarnego topu:** od 5 do 150 cm
- > **Strona wysuwu ekranu:** przednia lub tylna
- > **Strona montażu silnika:** prawa lub lewa

Akcesoria standardowe:

- > Zestaw do montażu sufitowego zawierający osiem 50 cm gwintowanych prętów pozwalających na instalację ekranu w zabudowie o maksymalnej wysokości 1 m
- > W wersji standardowej elektrycznej: przewodowe sterowanie ściennie (przełącznik ścienny)
- > Pilot zdalnego sterowania Way (w przypadku ekranu z wbudowanym sterowaniem radiowym)
- > Plastikowe zatyczki do zamykania otworów w płycie gipsowo-kartonowej

Akcesoria opcjonalne:

- > Odbiornik radiowy i pilot zdalnego sterowania (3 modulacje: podstawowa, automatyczna oraz - kompatybilna z innymi rozwiązaniami sterowania radiowego dostępnego na rynku)
- > Odbiornik IRDA i pilot zdalnego sterowania
- > Maks. długość 60 cm

Certyfikaty trudności powierzchni projekcyjnych

B1

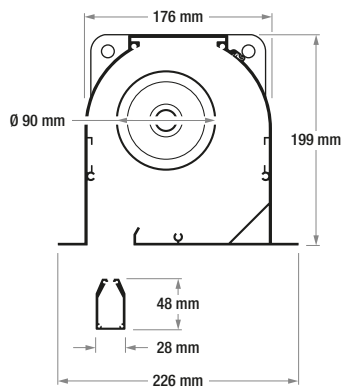
M1

Formaty standardowe

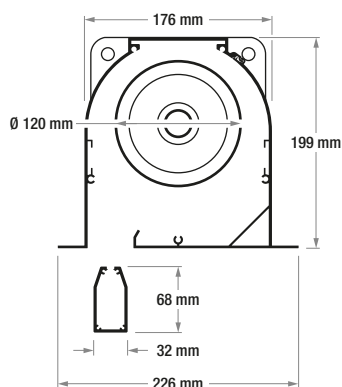


Dostępne formaty PSS

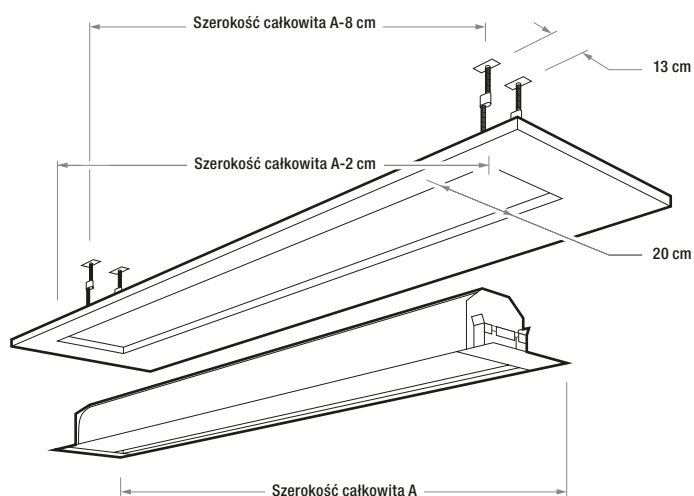




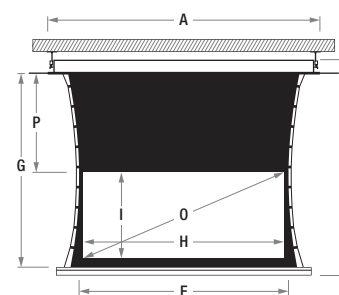
* Do 250 cm szerokości całkowitej



* Powyżej 250 cm szerokości całkowitej



Format	Szerokość całkowita	Wysokość całkowita	szerokość dolnej listwy	Wysokość materiału	Szerokość powierzchni roboczej	Wysokość powierzchni roboczej	Top standardowy	Top maksymalny	Przekątna	Rozmiar opakowania	Waga netto	Waga brutto
	A	E	F	G	H	I	P	cm	O	cm	kg	kg
4:3	245	228	229	160	200	150	5	140	98	255x34x46	61	71
	299	265	283	198	250	188	5	140	123	309x34x46	71	81
	362	322	346	240	300	225	10	130	148	372x34x46	79	90
	417	359	401	278	350	263	10	130	172	427x34x46	87	99
	472	397	456	315	400	300	10	130	197	482x34x46	93	106
	529	434	513	353	450	338	10	130	221	539x34x46	110	123
16:9	245	190	229	122	200	112	5	140	90	255x34x46	61	71
	299	218	283	150	250	140	5	140	113	309x34x46	71	81
	362	265	346	184	300	169	10	130	135	372x34x46	79	90
	417	293	401	212	350	197	10	130	158	427x34x46	87	99
	472	322	456	240	400	225	10	130	181	482x34x46	93	106
	529	350	513	268	450	253	10	130	203	539x34x46	110	123
16:10	245	203	229	135	200	125	5	140	93	255x34x46	61	71
	299	234	283	166	250	156	5	140	116	309x34x46	71	81
	362	284	346	203	300	188	10	130	139	372x34x46	79	90
	417	316	401	234	350	219	10	130	162	427x34x46	87	99
	472	347	456	265	400	250	10	130	186	482x34x46	93	106
	529	378	513	296	450	281	10	130	209	539x34x46	110	123
21:9	245	163	229	95	200	85	5	150	86	255x34x46	61	71
	299	184	283	116	250	106	5	150	107	309x34x46	71	81
	362	224	346	143	300	128	10	140	128	372x34x46	79	90
	417	246	401	164	350	149	10	140	150	427x34x46	87	99
	472	267	456	185	400	170	10	140	171	482x34x46	93	106
	529	288	513	206	450	191	10	140	193	539x34x46	110	123



Wymiar szerokości całkowitej dotyczy ekranów ze standardowym topem.

W przypadku większych topów prosimy o kontakt z Działem Obsługi Klienta

Linia ekranów przeznaczona dla najbardziej wymagających użytkowników, dedykowana w szczególności do sektora kina domowego. Jednym z najważniejszych czynników wpływających na jakość ekranów projekcyjnych jest brak fałd i zmarszczeń. Ekran z napinaczami rozwiązuje ten problem za pomocą innowacyjnych i oryginalnych systemów, opracowanych i opatentowanych przez pracowników działu badań i rozwoju Adeo Screen. Tensio Classic daje użytkownikowi możliwość korzystania z ekranu o wielu różnych formatach, przy zachowaniu czarnych ramek dookoła powierzchni roboczej w każdym z ustawień. Czarne ramki o szerokości 7 cm (zamiast standardowych 5 cm) zwiększają kontrast wyświetlanego obrazu oraz pozwalają ukryć niedoskonałości projekcji. Rozwiązanie oparte jest o dwie niezależnie pracujące powierzchnie - właściwą powierzchnię roboczą z czarnymi ramkami oraz ruchomy górny top maskujący.

Odpowiednia synchronizacja pierwszej powierzchni z drugą umożliwia wybór danego formatu obrazu. Ekran wyposażony jest w system napinaczy Tensio Classic - wyprofilowaną powierzchnię projekcyjną napiętą elastycznymi linkami. System ten zapewnia idealnie gładką powierzchnię projekcyjną.

Kasety wykonane są w całości z aluminium. Każdy ekran wyposażony jest w kompletny zestaw montażowy, bezprzewodowe zintegrowane sterowanie radiowe oraz podręcznik użytkownika opisujący sposób instalacji.



Możliwość personalizacji z PSS:

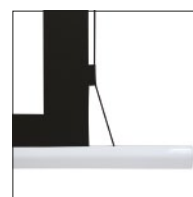
- > **Wymiar kasety:** szerokość
- > **Format powierzchni projekcyjnej:** siedem formatów do wyboru
- > **Rodzaj napędu:** tylko z wbudowanym sterowaniem radiowym
- > **Kaseta:** dostępny jedynie w wersji z kaseta
- > **Kolor kasety:** tylko biały z wykończeniem końcówek kaset w kolorze anodowanego aluminium
- > **Powierzchnie projekcyjne:** VisionWhite, VisionWhitePro, VisionAcoustik, ReferenceWhite lub ReferenceGrey
- > **Wysokość czarnego topu:** od 10 do 40 cm
- > **Strona wysuwu ekranu:** tylko przód
- > **Strona montażu silnika:** tylko prawa

Akcesoria standardowe:

- > Zestaw do montażu ścienny-sufitowy
- > Odbiornik zdalnego sterowania Way
- > Pilot zdalnego sterowania Way
- > Obudowy ścienne lub naburkowe do pilota typu Way

Akcesoria opcjonalne:

- > Dystansowniki – maks. długość 60 cm



Wybór formatów jest naprawdę bardzo duży.

W przypadku projektorów w proporcji 4:3 dostępne są następujące formaty:

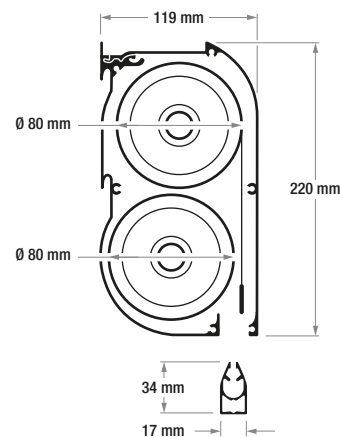
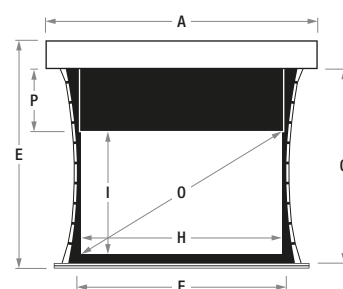
- > 1.33 NTSC PAL 4:3
- > 1.66 Wide European
- > 1.78 HDTV 16:9
- > 1.85 Wide
- > 2.35 Cinemascope 21:9
- > 2.40 Panavision

W przypadku projektorów w proporcji 16:9 dostępne są następujące formaty:

- > 1.78 HDTV 16:9
- > 1.85 Wide
- > 2.35 Cinemascope 21:9
- > 2.40 Panavision

Pozostaje ponadto możliwość dodania dwóch formatów do wyboru, o wysokości mniejszej niż format wyjściowy.

Format	Szerokość całkowita	Wysokość całkowita	Szerokość materiału	Wysokość materiału	Szerokość powierzchni roboczej	Wysokość powierzchni roboczej	Top standardowy	Top maksymalny	Przekątna	Rozmiar opakowania	Waga netto	Waga brutto
	A	E	F	G	H	I	P	cm	O	cm	kg	kg
4:3	225	177	193	151	179	134	10	40	88	233x30x33	34	39
	250	195	218	170	204	153	10	40	100	258x30x33	40	45
	275	214	243	189	229	172	10	40	113	283x30x33	47	52
	300	233	268	208	254	191	10	40	125	308x30x33	55	60
	325	252	293	226	279	209	10	40	137	333x30x33	58	63
1.66 Wide European	225	150	193	125	179	108	10	40	82	233x30x33	34	39
	250	165	218	140	204	123	10	40	94	258x30x33	40	45
	275	180	243	155	229	138	10	40	105	283x30x33	47	52
	300	195	268	170	254	153	10	40	117	308x30x33	55	60
	325	210	293	185	279	168	10	40	128	333x30x33	58	63
16:9	225	143	193	118	179	101	10	40	81	233x30x33	34	39
	250	157	218	132	204	115	10	40	92	258x30x33	40	45
	275	171	243	146	229	129	10	40	103	283x30x33	47	52
	300	185	268	160	254	143	10	40	115	308x30x33	55	60
	325	199	293	174	279	157	10	40	126	333x30x33	58	63
1.85 Widescreen	225	139	193	114	179	97	10	40	80	233x30x33	34	39
	250	153	218	127	204	110	10	40	91	258x30x33	40	45
	275	166	243	141	229	124	10	40	102	283x30x33	47	52
	300	180	268	154	254	137	10	40	114	308x30x33	55	60
	325	193	293	168	279	151	10	40	125	333x30x33	58	63
21:9	225	119	193	93	179	76	10	40	77	233x30x33	34	39
	250	129	218	104	204	87	10	40	87	258x30x33	40	45
	275	140	243	114	229	97	10	40	98	283x30x33	47	52
	300	150	268	125	254	108	10	40	109	308x30x33	55	60
	325	161	293	136	279	119	10	40	119	333x30x33	58	63



Certyfikaty trudności powierzchni projekcyjnych

B1

M1

Dostępne formaty PSS



Linia ekranów z systemem napinaczy Tensio przeznaczona dla najbardziej wymagających użytkowników, dedykowana w szczególności do sektora kina domowego. Jednym z najważniejszych czynników wpływających na jakość ekranów projekcyjnych jest brak fałd i zmarszczeń. Ekran z napinaczami rozwiązuje ten problem za pomocą innowacyjnych i oryginalnych systemów, opracowanych i opatentowanych przez pracowników działu badań i rozwoju Adeo Screen.

Tensio Classic Biformat daje użytkownikowi możliwość korzystania z ekranu posiadającego dwa wybrane przez niego formaty obrazu (na etapie zamawiania ekranu). Ekran składa się z dwóch powierzchni projekcyjnych umieszczonych w jednej kasecie, przy czym mogą to być dwie różnego typu powierzchnie np. VisionWhite i ReferenceGrey lub inne. Materiały projekcyjne ułożone są jeden obok drugiego tak, aby zapobiec konieczności regulowania ostrości projektora. Czarne ramki dookoła powierzchni roboczej zwiększają kontrast wyświetlanego obrazu oraz pozwalają ukryć niedoskonałości projekcji. Ekran wyposażony jest w system napinaczy Tensio Classic - wyprofilowaną powierzchnię projekcyjną napiętą elastycznymi linkami. System ten zapewnia idealnie gładką powierzchnię projekcyjną. Kasety wykonane są w całości z aluminium. Każdy ekran wyposażony jest w kompletny zestaw montażowy, bezprzewodowe zintegrowane sterowanie radiowe oraz podręcznik użytkownika opisujący sposób instalacji.



Możliwość personalizacji z PSS:

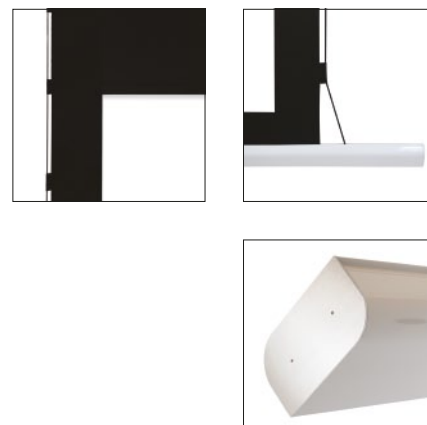
- > **Wymiar powierzchni projekcyjnej:** szerokość
- > **Rodzaj napędu:** standardowy elektryczny lub z wbudowanym sterowaniem radiowym
- > **Kaseta:** dostępny jedynie w wersji z kasetą
- > **Kolor kasety:** tylko biały z wykończeniem końcówek kaset w kolorze anodowanego aluminium
- > **Powierzchnie projekcyjne:** VisionWhite, VisionWhitePro, VisionAcoustik, ReferenceWhite lub ReferenceGrey
- > **Opcja specjalna:** Deco Print
- > **Wysokość czarnego topu:** od 10 do 40 cm
- > **Strona wysuwu ekranu:** tylko przód
- > **Strona montażu silnika:** tylko prawa

Aksesoria standardowe:

- > Zestaw do montażu ściennie-sufitowego
- > 2-strefowe elektryczne przełączniki ściennie
- > 2-kanalowy pilot zdalnego sterowania Way
- > Obudowy ściennie lub naburkowane do pilota typu Way

Aksesoria opcjonalne:

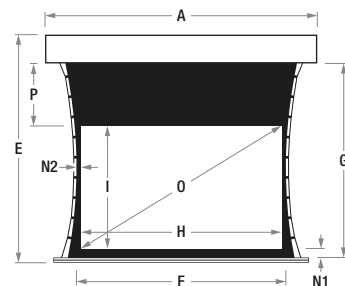
- > Odbiornik radiowy i pilot zdalnego sterowania (3 modulacje: podstawowa, automatyczna oraz - kompatybilna z innymi rozwiązaniami sterowania radiowego dostępnego na rynku)
- > Odbiornik IRDA i pilot zdalnego sterowania
- > Dystansowniki - maks. długość 60 cm



Użytkownik może wybrać dwa spośród poniższych formatów, podając koniecznie przy zamówieniu rozdzielczość natywną posiadanego projektora:

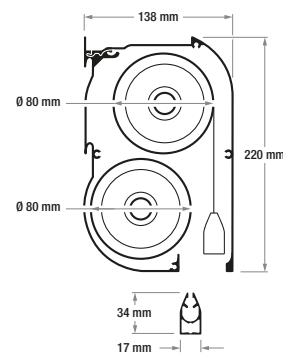
- > 1.33 NTSC PAL 4:3
- > 1.66 Wide European
- > 1.78 HDTV 16:9
- > 1.85 Wide
- > 2.35 Cinemascope 21:9
- > 2.40 Panavision

Format	Szerokość całkowita	Wysokość całkowita	Szerokość materiału	Wysokość materiału	Szerokość powierzchni roboczej	Wysokość powierzchni roboczej	Top standardowy	Top maksymalny	Rozmiar opakowania	Waga netto	Waga brutto
	A	F	F	G	H	I	P	cm	cm	Kg	Kg
Biformat	225	223	193	198	183	183	10	40	233x30x33	34	39
	250	248	218	223	208	208	10	40	258x30x33	40	45
	275	273	243	248	233	233	10	40	283x30x33	47	52
	300	298	268	273	258	258	10	40	308x30x33	55	60
	325	323	293	298	283	283	10	40	333x30x33	58	63
	350	348	318	323	308	308	10	40	358x30x33	60	65



Szerokość całkowita	Format natywny	Proporcja ekranu	Szerokość powierzchni roboczej	Wysokość powierzchni roboczej	Przekątna	Top standardowy	Dolna ramka	Boczna ramka
			H	I				
225	4:3	1.33	183	137	90	10	5	5
	4:3	1.33	183	137	90	10	5	5
	16:9	1.78	183	103	83	10	5	5
	16:9	1.78	183	103	83	10	5	5
	21:9	2.35	183	78	78	10	5	5
	21:9	2.35	183	78	78	10	5	5
250	4:3	1.33	208	156	102	10	5	5
	4:3	1.33	208	156	102	10	5	5
	16:9	1.78	208	117	94	10	5	5
	16:9	1.78	208	117	94	10	5	5
	21:9	2.35	208	89	89	10	5	5
	21:9	2.35	208	89	89	10	5	5
275	4:3	1.33	233	175	115	10	5	5
	4:3	1.33	233	175	115	10	5	5
	16:9	1.78	233	131	105	10	5	5
	16:9	1.78	233	131	105	10	5	5
	21:9	2.35	233	99	100	10	5	5
	21:9	2.35	233	99	100	10	5	5
300	4:3	1.33	258	194	127	10	5	5
	4:3	1.33	258	194	127	10	5	5
	16:9	1.78	258	145	117	10	5	5
	16:9	1.78	258	145	117	10	5	5
	21:9	2.35	258	110	110	10	5	5
	21:9	2.35	258	110	110	10	5	5
325	4:3	1.33	283	212	139	10	5	5
	4:3	1.33	283	212	139	10	5	5
	16:9	1.78	283	159	128	10	5	5
	16:9	1.78	283	159	128	10	5	5
	21:9	2.35	283	120	121	10	5	5
	21:9	2.35	283	120	121	10	5	5
350	4:3	1.33	308	231	152	10	5	5
	4:3	1.33	308	231	152	10	5	5
	16:9	1.78	308	173	139	10	5	5
	16:9	1.78	308	173	139	10	5	5
	21:9	2.35	308	131	132	10	5	5
	21:9	2.35	308	131	132	10	5	5

Drugi format natywny	Proporcja ekranu	Szerokość powierzchni roboczej	Wysokość powierzchni roboczej	Przekątna	Top standardowy	Dolna ramka	Boczna ramka
		H	I				
16:9	1.78	183	103	83	27	5	5
21:9	2.35	183	78	78	40	5	5
21:9	2.35	183	78	78	22	5	5
4:3	1.33	137	103	67	10	5	28
16:9	1.78	139	78	63	10	5	27
4:3	1.33	104	78	51	10	5	45
16:9	1.78	208	117	94	30	5	5
21:9	2.35	208	89	89	44	5	5
21:9	2.35	208	89	89	24	5	5
4:3	1.33	156	117	77	10	5	31
16:9	1.78	158	89	71	10	5	30
4:3	1.33	118	89	58	10	5	50
16:9	1.78	233	131	105	32	5	5
21:9	2.35	233	99	100	48	5	5
21:9	2.35	233	99	100	26	5	5
4:3	1.33	174	131	86	10	5	34
16:9	1.78	176	99	80	10	5	33
4:3	1.33	132	99	65	10	5	55
16:9	1.78	258	145	117	34	5	5
21:9	2.35	258	110	110	52	5	5
21:9	2.35	258	110	110	28	5	5
4:3	1.33	193	145	95	10	5	37
16:9	1.78	195	110	88	10	5	36
4:3	1.33	146	110	72	10	5	61
16:9	1.78	283	159	128	37	5	5
21:9	2.35	283	120	121	56	5	5
21:9	2.35	283	120	121	29	5	5
4:3	1.33	212	159	104	10	5	41
16:9	1.78	214	120	97	10	5	39
4:3	1.33	161	120	79	10	5	66
16:9	1.78	308	173	139	39	5	5
21:9	2.35	308	131	132	60	5	5
21:9	2.35	308	131	132	31	5	5
4:3	1.33	231	173	114	10	5	44
16:9	1.78	233	131	105	10	5	42
4:3	1.33	175	131	86	10	5	72



Dostępne formaty PSS



Certyfikaty trudności powierzchni projekcyjnych





Linia wysokiej jakości ekranów projekcyjnych średniego formatu (350-450 cm szerokości), dedykowana do profesjonalnych instalacji AV, ze szczególnym uwzględnieniem sal konferencyjnych, widowiskowych, auli.

Ekran z napinaczami świadczą o wysiłku jaki Adeo Screen wkłada w rozwój nowych, innowacyjnych produktów. Nowa strategia marketingowa firmy przewiduje rozszerzenie asortymentu o nowe modele - produkty klasy premium, dostosowane do oczekiwań rynku, ze szczególnym uwzględnieniem najbardziej wymagających użytkowników. Najczęstszym problemem, jaki muszą uwzględniać producenci ekranów jest aspekt płaskości powierzchni projekcyjnej. Jednym z najważniejszych czynników, wpływających na jakość ekranów projekcyjnych są fałdy i zmarszczenia. Ekran z napinaczami rozwiązuje ten problem za pomocą innowacyjnych i oryginalnych systemów, opracowanych i opatentowanych przez pracowników działu badań i rozwoju Adeo Screen. System Tensio różni się od stosowanych na rynku: dwa obciążniki, połączone po obu stronach dolnej listwy ekranu, do których zamocowane są sznurki. System zapewnia idealnie gładką powierzchnię projekcyjną, nawet w przypadku ekranów z wysokim, dodatkowym czarnym pasem na górze ekranu.

Ekran Tensio Alumid dostępne są w formatach 4:3, 16:9 (16:10) lub innych nie przekraczających 1:1 (na zamówienie) oraz mogą być wyposażone w różne materiały projekcyjne, w zależności od przeznaczenia - VisionWhite, VisionWhitePro (nie przepuszczająca światła), ReferenceGrey (zwiększająca kontrast), VisionAcoustik

(przepuszczająca dźwięk). Konstrukcja bazuje na aluminiowej rurze o dużej wytrzymałości i odpowiedniej średnicy (co ma niebagatelne znaczenie przy ekranach dużego formatu, szczególnie dla ekranów w formacie 1:1) oraz silniku elektrycznym z momentem obrotowym dopasowanym do rozwijania i zwijania dużej powierzchni materiału projekcyjnego. Taki mechanizm zwijania materiału zapewnia idealnie płaską płaszczyznę, nawet jeśli rozmiary ekranu są znaczne. Kasety wykonane są w całości z aluminium. Każdy ekran wyposażony jest w kompletny zestaw szybkiego montażu, przewodowe sterowanie naścienne oraz podręcznik użytkownika opisujący sposób instalacji.

Możliwość personalizacji z PSS:

- > **Wymiar powierzchni projekcyjnej:** szerokość i wysokość
- > **Rodzaj napędu:** standardowy elektryczny lub z wbudowanym sterowaniem radiowym
- > **Kaseta:** z kasetą lub bez kasety
- > **Kolor kasety:** biały lub czarny (czarny dodatkowo płatny)
- > **Powierzchnie projekcyjne:** VisionWhite, VisionWhitePro*, VisionAcoustik, Vision MacroAcoustik, VisionRear, ReferenceWhite i ReferenceGrey, z czarnymi ramkami z wyłączeniem VisionRear
- > **Wysokość czarnego topu:** od 10 do 45 cm
- > **Strona wysuwu ekranu:** przednia lub tylna
- > **Strona montażu silnika:** prawa lub lewa

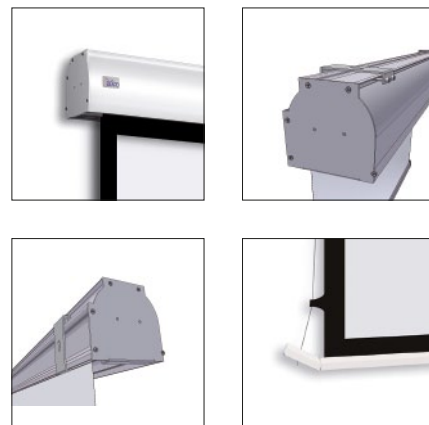
* Dostępny dla ekranów o wymiarach całkowitych do 406 cm.

Aksesoria standardowe:

- > Zestaw do montażu ścienny-sufitowy
- > W wersji standardowej elektrycznej: przewodowe sterowanie naścienne (przełącznik ścienny)

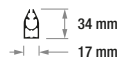
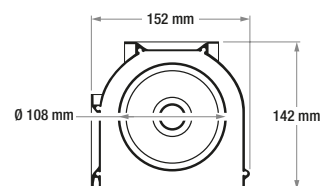
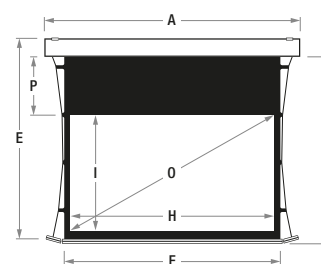
Aksesoria opcjonalne:

- > Odbiornik radiowy i pilot zdalnego sterowania (3 modulacje: podstawowa, automatyczna oraz - kompatybilna z innymi rozwiązaniami sterowania radiowego dostępnego na rynku)
- > Odbiornik IRDA i pilot zdalnego sterowania
- > Pilot zdalnego sterowania Way w przypadku ekranu z wbudowanym sterowaniem radiowym
- > Obudowy ścienne lub naburkowe do pilota typu Way
- > Dystansowniki - maks. długość 60 cm



Format	Szerokość całkowita	Wysokość całkowita	Szerokość materiału	Wysokość materiału	Szerokość powierzchni roboczej	Wysokość powierzchni roboczej	Top standardowy	Top maksymalny	Przekątna	Rozmiar opakowania	Waga netto	Waga brutto
	A	F	F	G	H	I	P	cm	O	cm	kg	kg
4:3	406	305	373	287	363	272	10	20	179	425x20x21	36	42
	456*	342	423	325	413	310	10	20	203	475x20x21	41	45
16:9	406	237	373	219	363	204	10	45	164	425x20x21	35	41
	456*	265	423	247	413	232	10	45	187	475x20x21	40	46
16:10	406	259	373	242	363	227	10	20	169	425x20x21	35	41
	456*	291	423	273	413	258	10	20	192	475x20x21	40	46
21:9	406	187	373	169	363	154	10	45	155	425x20x21	35	41
	456*	208	423	191	413	176	10	45	177	475x20x21	40	46

* Niedostępny z powierzchnią projekcyjną VisionWhitePro



Formaty standardowe



Dostępne formaty PSS



Certyfikaty trudności powierzchni projekcyjnych





Linia ekranów projekcyjnych dużego formatu (400-600 cm szerokości) przeznaczona dla najbardziej wymagających użytkowników, dedykowana do profesjonalnych instalacji AV, ze szczególnym uwzględnieniem sal konferencyjnych, widowiskowych, auli.

Ekran z napinaczami świadczą o wysiłku jaki Adeo Screen wkłada w rozwój nowych, innowacyjnych produktów. Nowa strategia marketingowa firmy przewiduje rozszerzenie asortymentu o nowe modele - produkty klasy premium, dostosowane do oczekiwań rynku, ze szczególnym uwzględnieniem najbardziej wymagających użytkowników. Najczęstszym problemem, jaki muszą uwzględniać producenci ekranów jest aspekt płaskości powierzchni projekcyjnej. Jednym z najważniejszych czynników, wpływających na jakość ekranów projekcyjnych są fałdy i zmarszczenia. Ekran z napinaczami rozwiązuje ten problem za pomocą innowacyjnych i oryginalnych systemów, opracowanych i opatentowanych przez pracowników działu badań i rozwoju Adeo Screen. System Tensio różni się od stosowanych na rynku: dwa obciążniki, połączone po obu stronach dolnej listwy ekranu, do których zamocowane są sznurki. System zapewnia idealnie gładką powierzchnię projekcyjną, nawet w przypadku ekranów z wysokim, dodatkowym czarnym pasem na górze ekranu.

Ekran Tensio Alumax dostępne są w formatach 4:3, 16:9 (16:10) z materiałem VisionWhite. Konstrukcja bazuje na aluminiowej rurze o dużej wytrzymałości i odpowiedniej średnicy (co ma niebagatelne znaczenie przy ekranach dużego formatu) oraz silniku elektrycznym z momentem obrotowym dopasowanym do rozwijania i zwijania dużej powierzchni materiału.

Taki mechanizm zwijania materiału zapewnia idealnie płaską płaszczyznę, nawet jeśli rozmiary ekranu są znaczne. Kasety wykonane są w całości z aluminium. Każdy ekran wyposażony jest w kompletny zestaw szybkiego montażu, przewodowe sterowanie ściennie oraz podręcznik użytkownika opisujący sposób instalacji.

Możliwość personalizacji z PSS:

- > **Wymiar powierzchni projekcyjnej:** szerokość i wysokość, maksymalnie do 5 m wysokości
- > **Rodzaj napędu:** tylko standardowy elektryczny
- > **Kaseta:** z kasetą lub bez kasety
- > **Kolor kasety:** biały lub czarny (czarny dodatkowo płatny)
- > **Powierzchnie projekcyjne:** VisionWhite, VisionAcoustik, Vision MacroAcoustik, z czarnymi ramkami
- > **Wysokość czarnego topu:** od 10 do 20 cm
- > **Strona wysuwu ekranu:** przednia lub tylna
- > **Strona montażu silnika:** prawa lub lewa

Aksesoria standardowe:

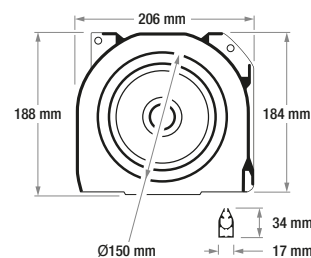
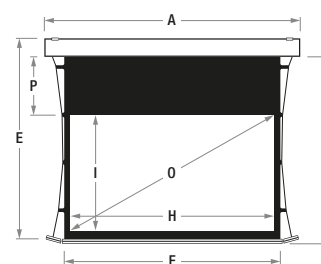
- > Zestaw do montażu ścienna-sufitowego
- > w wersji standardowej elektrycznej: przewodowe sterowanie ściennie (przełącznik ścienny)

Aksesoria opcjonalne:

- > Odbiornik radiowy i pilot zdalnego sterowania (3 modulacje: podstawowa, automatyczna oraz - kompatybilna z innymi rozwiązaniami sterowania radiowego dostępnego na rynku)
- > Odbiornik IRDA i pilot zdalnego sterowania
- > Dystansowniki - maks. długość 60 cm



Format	Szerokość całkowita	Wysokość całkowita	Szerokość materiału	Wysokość materiału	Szerokość powierzchni roboczej	Wysokość powierzchni roboczej	Top standardowy	Top maksymalny	Przekątna	Rozmiar opakowania	Waga netto	Waga brutto
	A	E	F	G	H	I	P	cm	O	cm	kg	kg
4:3	512	385	474	363	464	348	10	20	228	530x29x32	82	107
	612	460	574	438	564	423	10	20	278	630x29x32	100	125
16:9	512	298	474	276	464	261	10	20	210	530x29x32	80	105
	612	354	574	332	564	317	10	20	255	630x29x32	98	123
16:10	512	327	474	305	464	290	10	20	215	530x29x32	80	105
	612	390	574	368	564	353	10	20	262	630x29x32	98	123
21:9	512	235	474	212	464	197	10	20	199	530x29x32	80	105
	612	277	574	255	564	240	10	20	241	630x29x32	98	123



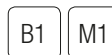
Formaty standardowe



Dostępne formaty PSS



Certyfikaty trudności powierzchni projekcyjnych





Linia wysokiej jakości ekranów projekcyjnych przeznaczona dla wszystkich typów klientów - do profesjonalnych instalacji AV, dla sektora publicznego i edukacyjnego, wyposażenia sal konferencyjnych oraz do użytku w kinie domowym.

Ekran elektryczny Motorized Elegance firmy Adeo Screen - kompaktowe, lekkie i proste w użyciu - są rezultatem wielu badań oraz działań nad designem. Są to produkty o unikalnej charakterystyce: najwyższym standardzie jakości, nowoczesnym włoskim wzornictwie oraz możliwościach personalizacji oferowanych przez system PSS - Personal Screen System, umożliwiając wyprodukowanie ekranu możliwie najbardziej dopasowanego do potrzeb klienta. Ekran Motorized Elegance dostępne są w formatach 4:3, 16:9 (16:10) lub innych nie przekraczających 1:1 (na zamówienie) oraz mogą być wyposażone w różne materiały projekcyjne, w zależności od przeznaczenia - VisionWhite, VisionWhitePro (nie przepuszczająca światła), ReferenceGrey (zwiększająca kontrast), VisionAcoustik (przepuszczająca dźwięk). Linia Elegance posiada subtelne, zaokrąglone zakończenia kasety, podnosząc tym samym estetykę produktu. Ekran dostępne są także w tańszej wersji Winch - rozwijane ręcznie za pomocą korbki. Kasety wykonane są w całości z aluminium. Każdy ekran wyposażony jest w kompletny zestaw montażowy, przewodowe sterowanie ściennie oraz podręcznik użytkownika opisujący sposób instalacji.

Możliwość personalizacji z PSS:

- > **Wymiar powierzchni projekcyjnej:** szerokość i wysokość
- > **Rodzaj napędu:** standardowy elektryczny, z wbudowanym sterowaniem radiowym lub na korbkę
- > **Kaseta:** z kasetą lub z kasetą z systemem szybkiego montażu
- > **Kolor kasety:** biały, czarny
- > **Powierzchnie projekcyjne:** VisionWhite, VisionWhitePro, VisionAcoustik, VisionRear, ReferenceWhite i Reference Grey, dostępne także z czarnymi ramkami z wyłączeniem VisionRear
- > **Wysokość czarnego topu:** od 5 do 45 cm
- > **Strona wysuwu ekranu:** przednia lub tylna
- > **Strona montażu silnika:** prawa lub lewa

Akcesoria standardowe:

- > Zestaw do montażu ściennie-sufitowego
- > W wersji standardowej elektrycznej: przewodowe sterowanie ściennie (przełącznik ścienny)
- > W wersji ekranu rozwijanego ręcznie: korbka służąca do rozwijania i zwijania ekranu

Akcesoria opcjonalne:

- > Odbiornik radiowy i pilot zdalnego sterowania (3 modulacje: podstawowa, automatyczna oraz - kompatybilna z innymi rozwiązaniami sterowania radiowego dostępnego na rynku)
- > Odbiornik IRDA i pilot zdalnego sterowania
- > Pilot zdalnego sterowania Way w przypadku ekranu z wbudowanym sterowaniem radiowym
- > Obudowy ściennie lub nabiurkowe do pilota typu Way
- > Dystansowniki - maks. długość 60 cm



Certyfikaty trudności powierzchni projekcyjnych

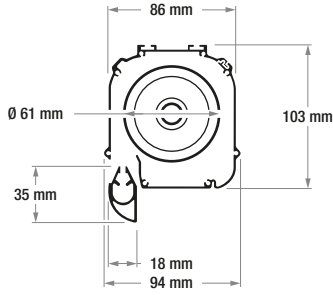
B1 M1 M2

Formaty standardowe

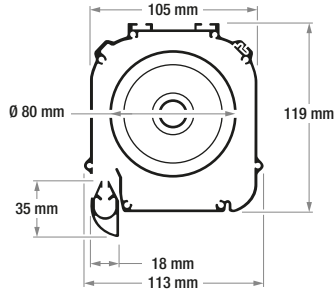


Dostępne formaty PSS

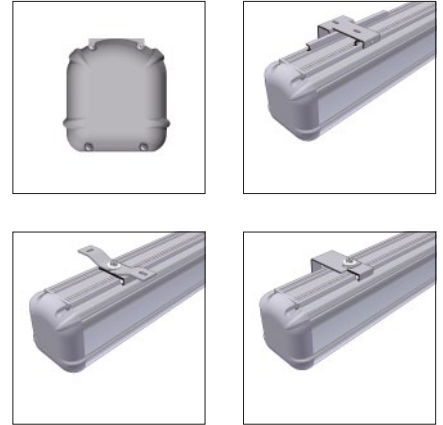




* Do 250 cm szerokości całkowitej

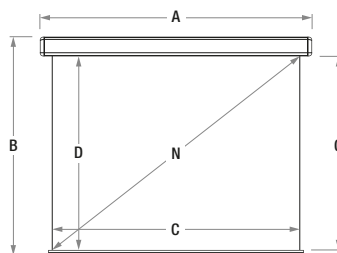
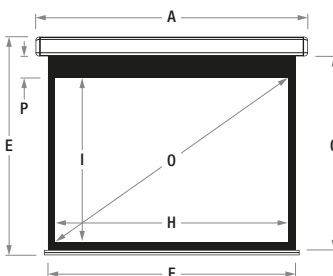


* Powyżej 250 cm szerokości całkowitej



Format	Szerokość całkowita	Bez ramek					Z ramkami							Rozmiar opakowania	Waga netto	Waga brutto
		Wysokość całkowita	Szerokość powierzchni roboczej	Wysokość powierzchni roboczej	Przekątna	Wysokość całkowita	Szerokość materiału	Wysokość materiału	Szerokość powierzchni roboczej	Wysokość powierzchni roboczej	Top standardowy	Top maksymalny	Przekątna			
	A	B	C	D	N	E	F	G	H	I	P	cm	O	cm	kg	kg
4:3	200	156	190	143	94	159	190	145	180	135	5	45	89	220x15x18	12	15
	220	171	210	158	103	174	210	160	200	150	5	45	98	240x15x18	13	16
	250	194	240	180	118	196	240	183	230	173	5	20	113	270x15x18	15	18
	280	218	270	203	133	225	270	210	260	195	10	45	128	300x15x18	17	20
	300	233	290	218	143	240	290	225	280	210	10	45	138	320x15x18	25	28
	350	270	340	255	167	278	340	263	330	248	10	45	162	370x15x18	28	33
	400*	308	390	293	192	-	-	-	-	-	-	-	-	420x15x18	32	38
16:9	200	121	190	107	86	125	190	111	180	101	5	45	81	220x15x18	11	12
	220	132	210	118	95	136	210	122	200	112	5	45	90	240x15x18	12	13
	250	149	240	135	108	153	240	139	230	129	5	45	104	270x15x18	14	17
	280	167	270	152	122	176	270	161	260	146	10	45	117	300x15x18	17	20
	300	178	290	163	131	188	290	172	280	157	10	45	126	320x15x18	23	26
	350	206	340	191	154	216	340	200	330	185	10	45	149	370x15x18	26	31
	400	235	390	219	176	-	-	-	-	-	-	-	-	420x15x18	29	35
1:1	150	154	140	140	78	154	140	140	130	130	5	5	72	170x15x18	12	13
	160	164	150	150	84	164	150	150	140	140	5	5	78	180x15x18	12	13
	180	184	170	170	95	184	170	170	160	160	5	5	89	200x15x18	13	16
	200	204	190	190	106	204	190	190	180	180	5	5	100	220x15x18	13	16
	220	225	210	210	117	225	210	210	200	200	5	5	111	240x15x18	14	17
	240	245	230	230	128	245	230	230	220	220	5	5	122	260x15x18	16	19
	250	255	240	240	134	255	240	240	230	230	5	5	128	270x15x18	16	19
	280	285	270	270	150	290	270	275	260	260	10	10	145	300x15x18	19	22
	300	305	290	290	161	310	290	295	280	280	10	10	156	320x15x18	27	30
16:10	200	133	190	119	88	136	190	123	180	113	5	45	84	220x15x18	11	12
	220	145	210	131	97	149	210	135	200	125	5	45	93	240x15x18	12	13
	250	164	240	150	111	168	240	154	230	144	5	45	107	270x15x18	14	17
	280	184	270	169	125	193	270	178	260	163	10	45	121	300x15x18	17	20
	300	197	290	181	135	205	290	190	280	175	10	45	130	320x15x18	23	26
	350	228	340	213	158	237	340	221	330	206	10	45	153	370x15x18	26	31
	400	259	390	244	181	-	-	-	-	-	-	-	-	420x15x18	29	35
21:9	200	95	190	81	81	100	190	87	180	77	5	45	77	220x15x18	11	12
	220	103	210	89	90	109	210	95	200	85	5	45	86	240x15x18	12	13
	250	116	240	102	103	122	240	108	230	98	5	45	98	270x15x18	14	17
	280	130	270	115	116	141	270	126	260	111	10	45	111	300x15x18	17	20
	300	139	290	123	124	150	290	134	280	119	10	45	120	320x15x18	23	26
	350	160	340	145	145	171	340	155	330	140	10	45	141	370x15x18	26	31
	400	181	390	166	167	-	-	-	-	-	-	-	-	420x15x18	29	35

* Niedostępny z powierzchnią projekcyjną VisionWhitePro





Linia wysokiej jakości ekranów projekcyjnych przeznaczona dla wszystkich typów klientów - do profesjonalnych instalacji AV, dla sektora publicznego i edukacyjnego, wyposażenia sal konferencyjnych oraz do użytku w kinie domowym.

Ekran elektryczny Motorized Professional firmy Adeo Screen - kompaktowe, lekkie i proste w użyciu - są rezultatem wielu badań oraz działań nad designem. Są to produkty o unikalnej charakterystyce: najwyższym standardzie jakości, nowoczesnym włoskim wzornictwie oraz możliwościach personalizacji oferowanych przez system PSS - Personal Screen System, umożliwiające wyprodukowanie ekranu możliwie najbardziej dopasowanego do potrzeb klienta. Ekran Motorized Professional dostępne są w formatach 4:3, 16:9 (16:10) lub innych nie

przekraczających 1:1 (na zamówienie) oraz mogą być wyposażone w różne materiały projekcyjne, w zależności od przeznaczenia - VisionWhite, VisionWhitePro (nie przepuszczająca światła), ReferenceGrey (zwiększająca kontrast), VisionAcoustik (przepuszczająca dźwięk). Linia Professional posiada prostopadłe, minimalistyczne zakończenia kasety, podnosząc tym samym estetykę produktu. Ekran dostępne są także w tańszej wersji Winch - rozwijane ręcznie za pomocą korbki. Kasety wykonane są w całości z aluminium. Każdy ekran wyposażony jest w kompletny zestaw montażowy, przewodowe sterowanie ściennie oraz podręcznik użytkownika opisujący sposób instalacji.

Możliwość personalizacji z PSS:

- > **Wymiar powierzchni projekcyjnej:** szerokość i wysokość
- > **Rodzaj napędu:** standardowy elektryczny, z wbudowanym sterowaniem radiowym lub na korbkę
- > **Kaseta:** z kasetą, bez kasety lub z kasetą z systemem szybkiego montażu
- > **Kolor kasety:** biały, czarny
- > **Powierzchnie projekcyjne:** VisionWhite, VisionWhitePro, VisionAcoustik, VisionRear, ReferenceWhite i ReferenceGrey, dostępne także z czarnymi ramkami z wyłączeniem VisionRear
- > **Wysokość czarnego topu:** od 5 do 45 cm
- > **Strona wysuwu ekranu:** przednia lub tylna
- > **Strona montażu silnika:** prawa lub lewa

Aksesoria standardowe:

- > Zestaw do montażu ściennie-sufitowego
- > W wersji standardowej elektrycznej: przewodowe sterowanie ściennie (przełącznik ścienny)
- > W wersji ekranu rozwijanego ręcznie: korbka służąca do rozwijania i zwijania ekranu

Aksesoria opcjonalne:

- > Odbiornik radiowy i pilot zdalnego sterowania (3 modulacje: podstawowa, automatyczna oraz - kompatybilna z innymi rozwiązaniami sterowania radiowego dostępnego na rynku)
- > Odbiornik IRDA i pilot zdalnego sterowania
- > Pilot zdalnego sterowania Way w przypadku ekranu z wbudowanym sterowaniem radiowym
- > Obudowy ściennie lub nabiurkowe do pilota typu Way
- > Dystansowniki - maks. długość 60 cm



Certyfikaty trudności powierzchni projekcyjnych

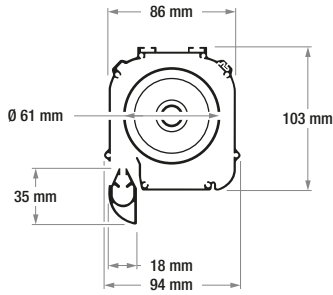


Formaty standardowe

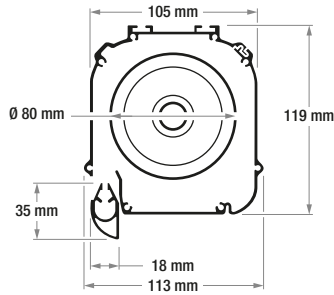


Dostępne formaty PSS

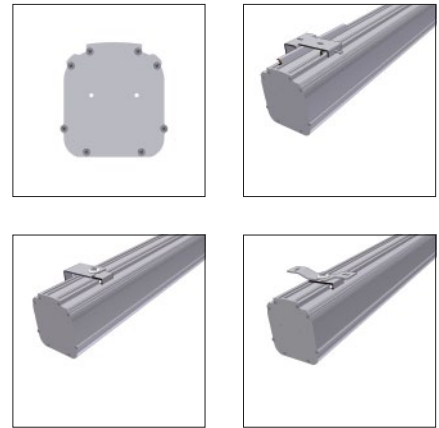




* Do 250 cm szerokości całkowitej

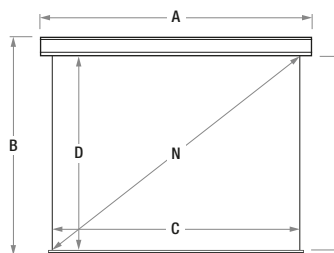
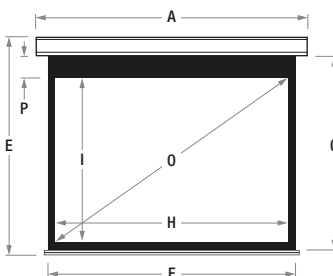


* Powyżej 250 cm szerokości całkowitej



Format	Szerokość całkowita	Bez ramek				Z ramkami							Rozmiar opakowania	Waga netto	Waga brutto
		Wysokość całkowita	Szerokość powierzchni roboczej	Wysokość powierzchni roboczej	Przekątna	Wysokość całkowita	Szerokość materiału	Wysokość materiału	Szerokość powierzchni roboczej	Wysokość powierzchni roboczej	Top standardowy	Top maksymalny			
	A	B	C	D	N	E	F	G	H	I	P	O	cm	kg	kg
4:3	200	159	193	145	95	161	193	147	183	137	5	45	220x15x18	12	15
	220	174	213	160	105	176	213	162	203	152	5	45	240x15x18	13	16
	250	196	243	182	120	199	243	185	233	175	5	20	270x15x18	15	18
	280	220	273	205	134	228	273	212	263	197	10	45	300x15x18	17	20
	300	235	293	220	144	243	293	227	283	212	10	45	320x15x18	25	28
	350	273	343	257	169	280	343	265	333	250	10	45	370x15x18	28	33
400*	310	393	295	193	-	-	-	-	-	-	-	-	420x15x18	32	38
16:9	200	122	193	108	87	127	193	113	183	103	5	45	220x15x18	11	12
	220	133	213	120	96	138	213	124	203	114	5	45	240x15x18	12	13
	250	150	243	137	110	155	243	141	233	131	5	45	270x15x18	14	17
	280	169	273	153	123	178	273	163	263	148	10	45	300x15x18	17	20
	300	180	293	165	132	189	293	174	283	159	10	45	320x15x18	23	26
	350	208	343	193	155	217	343	202	333	187	10	45	370x15x18	26	31
400	236	393	221	177	-	-	-	-	-	-	-	-	420x15x18	29	35
1:1	150	157	143	143	80	157	143	143	133	133	5	5	170x15x18	12	13
	160	167	153	153	85	167	153	153	143	143	5	5	180x15x18	12	13
	180	187	173	173	96	187	173	173	163	163	5	5	200x15x18	13	16
	200	207	193	193	107	207	193	193	183	183	5	5	220x15x18	13	16
	220	228	213	213	119	228	213	213	203	203	5	5	240x15x18	14	17
	240	248	233	233	130	248	233	233	223	223	5	5	260x15x18	16	19
250	258	243	243	135	258	243	243	233	233	5	5	270x15x18	16	19	
280	288	273	273	152	293	273	278	263	263	10	10	300x15x18	19	22	
300	308	293	293	163	313	293	298	283	283	10	10	320x15x18	27	30	
16:10	200	134	193	121	90	138	193	124	183	114	5	45	220x15x18	11	12
	220	147	213	133	99	151	213	137	203	127	5	45	240x15x18	12	13
	250	166	243	152	113	169	243	156	233	146	5	45	270x15x18	14	17
	280	186	273	171	127	195	273	179	263	164	10	45	300x15x18	17	20
	300	199	293	183	136	207	293	192	283	177	10	45	320x15x18	23	26
	350	230	343	214	159	239	343	223	333	208	10	45	370x15x18	26	31
400	261	393	246	182	-	-	-	-	-	-	-	-	420x15x18	29	35
21:9	200	96	193	82	83	102	193	88	183	78	5	45	220x15x18	11	12
	220	104	213	91	91	110	213	96	203	86	5	45	240x15x18	12	13
	250	117	243	103	104	123	243	109	233	99	5	45	270x15x18	14	17
	280	132	273	116	117	142	273	127	263	112	10	45	300x15x18	17	20
	300	140	293	125	125	151	293	135	283	120	10	45	320x15x18	23	26
	350	161	343	146	147	172	343	157	333	142	10	45	370x15x18	26	31
400	183	393	167	168	-	-	-	-	-	-	-	-	420x15x18	29	35

* Niedostępny z powierzchnią projekcyjną VisionWhitePro





Linia wysokiej jakości ekranów projekcyjnych przeznaczona do zabudowy sufitowej, dedykowana dla wszystkich typów klientów - do profesjonalnych instalacji AV, dla sektora publicznego i edukacyjnego, wyposażenia sal konferencyjnych oraz do użytku w kinie domowym. Firma Adeo Screen opracowała własny projekt najwyższej jakości ekranu przeznaczonego do instalacji wszędzie tam, gdzie klient oczekuje całkowitego ukrycia ekranu w suficie. Pracownicy działu badań i rozwoju Adeo Screen położyli szczególny nacisk na wygodę montażu, szczególnie możliwość elastycznego dopasowania kasety ekranu do płaszczyzny istniejącego sufitu właściwego i podwieszanego oraz łatwego demontażu ekranu w razie potrzeby.

Ekran Inceel dostępne są w formatach 4:3, 16:9 (16:10) lub innych nie przekraczających 1:1 (na zamówienie) oraz mogą być wyposażone w różne materiały projekcyjne, w zależności od przeznaczenia - VisionWhite, VisionWhitePro (nie przepuszczająca światła), ReferenceGrey (zwiększająca kontrast), VisionAcoustik (przepuszczająca dźwięk). Kasety wykonane są w całości z aluminium.

Możliwość personalizacji z PSS:

- > **Wymiar powierzchni projekcyjnej:** szerokość i wysokość
- > **Rodzaj napędu:** standardowy elektryczny lub z wbudowanym sterowaniem radiowym
- > **Kaseta:** dostępny tylko z kasetą
- > **Kolor kasety:** dostępny tylko biały
- > **Powierzchnie projekcyjne:** VisionWhite, VisionWhitePro, VisionAcoustik, VisionRear, ReferenceWhite i ReferenceGrey, dostępne także z czarnymi ramkami z wyłączeniem VisionRear
- > **Wysokość czarnego topu:** od 5 do 45 cm
- > **Strona wysuwu ekranu:** przednia lub tylna
- > **Strona montażu silnika:** tylko prawa

Akcesoria standardowe:

- > Zestaw do montażu sufitowego zawierający 8 szt. gwintowanych prętów pozwalających na instalację ekranu w zabudowie o maksymalnej wysokości 1 m
- > W wersji standardowej elektrycznej: przewodowe sterowanie naścienne (przełącznik ścienny)
- > Plastikowe zatyczki do zamykania otworów w płycie gipsowo-kartonowej

Akcesoria opcjonalne:

- > Odbiornik radiowy i pilot zdalnego sterowania (3 modulacje: podstawowa, automatyczna oraz - kompatybilna z innymi rozwiązaniami sterowania radiowego dostępnego na rynku)
- > Odbiornik IRDA i pilot zdalnego sterowania
- > Pilot zdalnego sterowania Way w przypadku ekranu z wbudowanym sterowaniem radiowym
- > Obudowy ścienne lub nabiurkowe do pilota typu Way
- > Dystansowniki - maks. długość 60 cm



Formaty standardowe

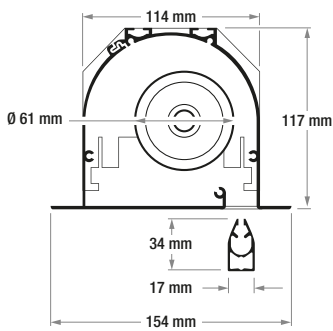


Dostępne formaty PSS

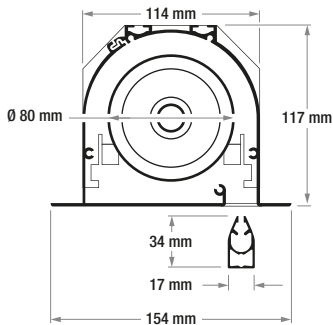


Certyfikaty trudności powierzchni projekcyjnych

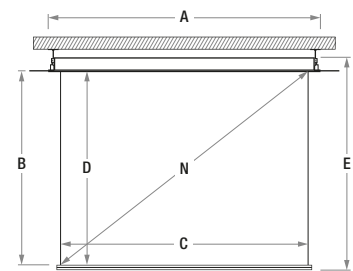
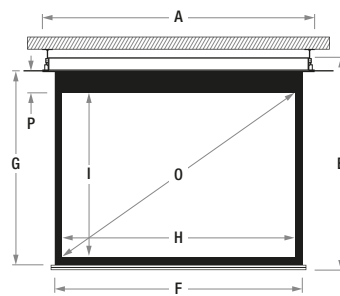
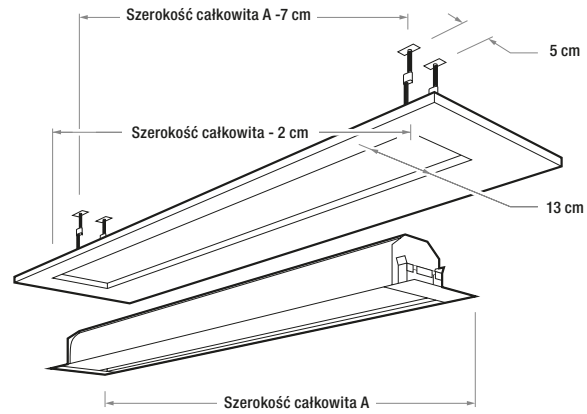




* Do 250 cm szerokości całkowitej



* Powyżej 250 cm szerokości całkowitej



Format	Szerokość całkowita	Bez ramek					Z ramkami								Rozmiar opakowania	Waga netto	Waga brutto
		Wysokość całkowita	Szerokość powierzchni roboczej	Wysokość powierzchni roboczej	Przekątna	Wysokość całkowita	Szerokość materiału	Wysokość materiału	Szerokość powierzchni roboczej	Wysokość powierzchni roboczej	Top standardowy	Top maksymalny	Przekątna	cm			
	A	B	C	D	N	E	F	G	H	I	P	cm	O	cm	kg	kg	
4:3	217	165	200	150	98	168	200	153	190	143	5	45	94	230x20x21	17	22	
	237	180	220	165	108	183	220	168	210	158	5	45	103	250x20x21	18	23	
	267	203	250	188	123	205	250	190	240	180	5	45	118	280x20x21	19	24	
	317	240	300	225	148	248	300	233	290	218	10	45	143	330x20x21	21	26	
	367	278	350	263	172	285	350	270	340	255	10	40	167	380x20x21	23	30	
	417*	315	400	300	197	-	-	-	-	-	-	-	-	430x20x21	28	34	
16:9	217	127	200	112	90	132	200	117	190	107	5	45	86	230x20x21	16	21	
	237	139	220	124	99	143	220	128	210	118	5	45	95	250x20x21	17	22	
	267	156	250	140	113	160	250	145	240	135	5	45	108	280x20x21	18	23	
	317	184	300	169	135	193	300	178	290	163	10	45	131	330x20x21	20	25	
	367	212	350	197	158	221	350	206	340	191	10	45	154	380x20x21	22	27	
	417*	240	400	225	181	249	400	234	390	219	10	30	176	430x20x21	24	29	
16:10	217	140	200	125	93	144	200	129	190	119	5	45	88	230x20x21	16	21	
	237	153	220	138	102	156	220	141	210	131	5	45	97	250x20x21	17	22	
	267	171	250	156	116	175	250	160	240	150	5	45	111	280x20x21	18	26	
	317	203	300	188	139	211	300	196	290	181	10	40	135	330x20x21	20	25	
	367	234	350	219	162	243	350	228	340	213	10	40	158	380x20x21	22	27	
	417*	265	400	250	186	-	-	-	-	-	-	-	-	430x20x21	24	29	
21:9	217	100	200	85	86	106	200	91	190	81	5	45	81	230x20x21	19	21	
	237	109	220	94	94	114	220	99	210	89	5	45	90	250x20x21	17	22	
	267	121	250	106	107	127	250	112	240	102	5	45	103	280x20x21	18	23	
	317	143	300	128	128	154	300	138	290	123	10	45	124	330x20x21	20	25	
	367	164	350	149	150	175	350	160	340	145	10	45	145	380x20x21	22	27	
	417*	185	400	170	171	196	400	181	390	166	10	30	167	430x20x21	24	29	
1:1	197	195	180	180	100	195	180	180	180	170	5	5	95	210x20x21	17	22	
	217	215	200	200	111	215	200	200	190	190	5	5	106	230x20x21	18	23	
	237	235	220	220	122	235	220	220	210	210	5	5	117	250x20x21	19	24	
	267	265	250	250	139	265	250	250	240	240	5	5	134	280x20x21	20	25	
	317	315	300	300	167	320	300	305	290	290	10	10	161	330x20x21	22	27	

* Check the availability of the surfaces on the price list in force

Linia wysokiej jakości ekranów dedykowana w szczególności do sektora kina domowego. Multiformat, w ofercie Adeo Screen daje użytkownikowi możliwość korzystania z ekranu o wielu różnych formatach, przy zachowaniu czarnych ramek dookoła powierzchni roboczej w każdym z ustawień. Czarne ramki zwiększają kontrast wyświetlanego obrazu oraz pozwalają ukryć niedoskonałości projekcji. Rozwiązanie oparte jest o dwie niezależnie pracujące powierzchnie - właściwą powierzchnię roboczą z czarnymi ramkami oraz ruchomy górny top maskujący. Odpowiednia synchronizacja pierwszej powierzchni z drugą umożliwia wybór danego formatu obrazu.

Kasety wykonane są w całości z aluminium. Każdy ekran wyposażony jest w kompletny zestaw montażowy, bezprzewodowe zintegrowane sterowanie radiowe oraz podręcznik użytkownika opisujący sposób instalacji.



Możliwość personalizacji z PSS:

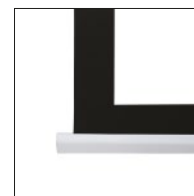
- > **Wymiar kasety:** szerokość
- > **Format powierzchni projekcyjnej:** siedem formatów do wyboru
- > **Rodzaj napędu:** tylko z wbudowanym sterowaniem radiowym
- > **Kaseta:** dostępny jedynie w wersji z kasetą
- > **Kolor kasety:** tylko biały z wykończeniem końcówek kaset w kolorze anodowanego aluminium
- > **Powierzchnie projekcyjne:** VisionWhite, VisionWhitePro, VisionAcoustik, ReferenceWhite lub ReferenceGrey
- > **Wysokość czarnego topu:** od 10 do 40 cm
- > **Strona wysuwu ekranu:** tylko przód
- > **Strona montażu silnika:** tylko prawa

Akcesoria standardowe:

- > Zestaw do montażu ściennie-sufitowego
- > Odbiornik zdalnego sterowania Way
- > Pilot zdalnego sterowania Way
- > Obudowy ściennie lub naburkowe do pilota typu Way

Akcesoria opcjonalne:

- > Dystansowniki – maks. długość 60 cm



Wybór formatów jest naprawdę bardzo duży.

W przypadku projektorów w proporcji 4:3 dostępne są następujące formaty:

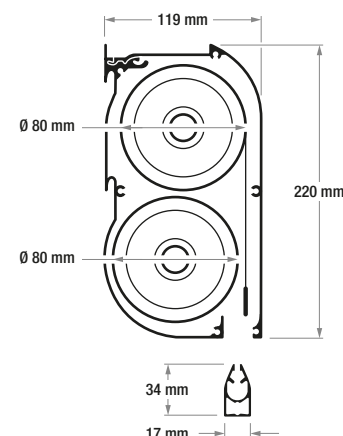
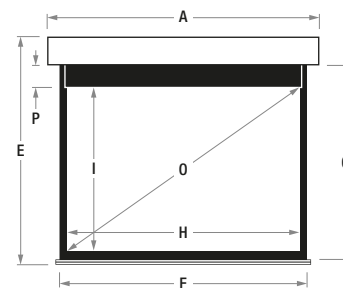
- > 1.33 NTSC PAL 4:3
- > 1.66 Wide European
- > 1.78 HDTV 16:9
- > 1.85 Wide
- > 2.35 Cinemascope 21:9
- > 2.40 Panavision

W przypadku projektorów w proporcji 16:9 dostępne są następujące formaty:

- > 1.78 HDTV 16:9
- > 1.85 Wide
- > 2.35 Cinemascope 21:9
- > 2.40 Panavision

Pozostaje ponadto możliwość dodania dwóch formatów do wyboru, o wysokości mniejszej niż format wyjściowy.

Format	Szerokość całkowita	Wysokość całkowita	Szerokość materiału	Wysokość materiału	Szerokość powierzchni roboczej	Wysokość powierzchni roboczej	Top standardowy	Top maksymalny	Przekątna	Rozmiar opakowania	Waga netto	Waga brutto
	A	E	F	G	H	I	P	cm	O	cm	kg	kg
4:3	225	195	218	170	204	153	10	40	100	233x30x33	34	39
	250	214	243	189	229	172	10	40	113	258x30x33	40	45
	275	233	268	208	245	191	10	40	125	283x30x33	47	52
	300	252	293	226	279	209	10	40	137	308x30x33	55	60
	325	270	318	245	304	228	10	40	150	333x30x33	58	63
1.66 Wide European	225	165	218	140	204	123	10	40	94	233x30x33	34	39
	250	180	243	155	229	138	10	40	105	258x30x33	40	45
	275	195	268	170	254	153	10	40	117	283x30x33	47	52
	300	210	293	185	279	168	10	40	128	308x30x33	55	60
	325	226	318	200	304	183	10	40	140	333x30x33	58	63
16:9	225	157	218	132	204	115	10	40	92	233x30x33	34	39
	250	171	243	146	229	129	10	40	103	258x30x33	40	45
	275	185	268	160	254	143	10	40	115	283x30x33	47	52
	300	199	293	174	279	157	10	40	126	308x30x33	55	60
	325	213	318	188	304	171	10	40	137	333x30x33	58	63
1.85 Widescreen	225	153	218	127	204	110	10	40	91	233x30x33	34	39
	250	166	243	141	229	124	10	40	102	258x30x33	40	45
	275	180	268	154	254	137	10	40	114	283x30x33	47	52
	300	193	293	168	279	151	10	40	125	308x30x33	55	60
	325	207	318	181	304	164	10	40	136	333x30x33	58	63
21:9	225	129	218	104	204	87	10	40	87	233x30x33	34	39
	250	140	243	114	229	97	10	40	98	258x30x33	40	45
	275	150	268	125	254	108	10	40	109	283x30x33	47	52
	300	161	293	136	279	119	10	40	119	308x30x33	55	60
	325	172	318	146	304	129	10	40	130	333x30x33	58	63



Dostępne formaty PSS



Certyfikaty trudności powierzchni projekcyjnych



Linia wysokiej jakości ekranów dedykowana w szczególności do sektora kina domowego. Biformat, w ofercie Adeo Screen, daje użytkownikowi możliwość korzystania z ekranu posiadającego dwa wybrane przez niego formaty obrazu (na etapie zamawiania ekranu). Ekran składa się z dwóch powierzchni projekcyjnych umieszczonych w jednej kasecie, przy czym mogą to być dwie różnego typu powierzchnie np. VisionWhite i ReferenceGrey lub inne. Materiały projekcyjne ułożone są jeden obok drugiego tak, aby zapobiec konieczności regulowania ostrości projektora. Czarne ramki dookoła powierzchni roboczej zwiększają kontrast wyświetlanego obrazu oraz pozwalają ukryć niedoskonałości projekcji. Kasety wykonane są w całości z aluminium. Każdy ekran wyposażony jest w kompletny zestaw montażowy, bezprzewodowe zintegrowane sterowanie radiowe oraz podręcznik użytkownika opisujący sposób instalacji.



Możliwość personalizacji z PSS:

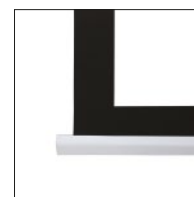
- > **Wymiar powierzchni projekcyjnej:** szerokość
- > **Rodzaj napędu:** standardowy elektryczny lub z wbudowanym sterowaniem radiowym
- > **Kaseta:** dostępny jedynie w wersji z kaseta
- > **Kolor kasety:** tylko biały z wykończeniem końcówek kaset w kolorze anodowanego aluminium
- > **Powierzchnie projekcyjne:** VisionWhite, VisionWhitePro, VisionAcoustik, VisionRear, ReferenceWhite lub ReferenceGrey, dostępne także z czarnymi ramkami z wyłączeniem VisionRear
- > **Opcja specjalna:** Deco Print
- > **Wysokość czarnego topu:** od 10 do 40 cm
- > **Strona wysuwu ekranu:** tylko przód
- > **Strona montażu silnika:** tylko prawa

Akcesoria standardowe:

- > Zestaw do montażu ściennie-sufitowego
- > 2-strefowe elektryczne przełączniki ściennie
- > 2-kanalowy pilot zdalnego sterowania Way
- > Obudowy ściennie lub naburkowane do pilota typu Way

Akcesoria opcjonalne:

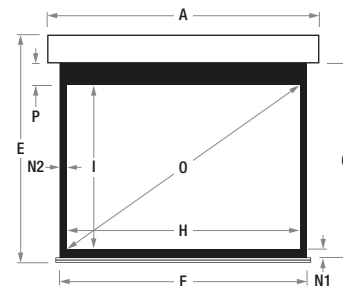
- > Odbiornik radiowy i pilot zdalnego sterowania (3 modulacje: podstawowa, automatyczna oraz - kompatybilna z innymi rozwiązaniami sterowania radiowego dostępnego na rynku)
- > Odbiornik IRDA i pilot zdalnego sterowania
- > Dystansowniki - maks. długość 60 cm



Użytkownik może wybrać dwa spośród poniższych formatów, podając koniecznie przy zamówieniu rozdzielczość natywną posiadanego projektora:

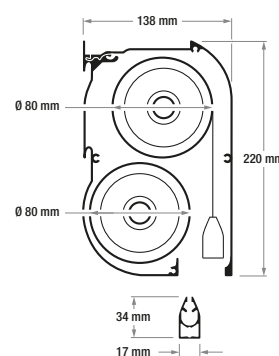
- > 1.33 NTSC PAL 4:3
- > 1.66 Wide European
- > 1.78 HDTV 16:9
- > 1.85 Wide
- > 2.35 Cinemascope 21:9
- > 2.40 Panavision

Format	Szerokość całkowita	Wysokość całkowita	Szerokość materiału	Wysokość materiału	Szerokość powierzchni roboczej	Wysokość powierzchni roboczej	Top standardowy	Top maksymalny	Rozmiar opakowania	Waga netto	Waga brutto
	A	E	F	G	H	I	P	cm	cm	kg	kg
BiFormat	225	248	218	223	208	208	10	40	233x30x33	34	39
	250	273	243	248	233	233	10	40	258x30x33	40	45
	275	298	268	273	258	258	10	40	283x30x33	47	52
	300	323	293	298	283	283	10	40	308x30x33	55	60
	325	348	318	323	308	308	10	40	333x30x33	58	63
	350	373	343	348	333	333	10	40	358x30x33	60	65



Przykłady konfiguracji	Format natywny	Proporcja	Szerokość powierzchni roboczej	Wysokość powierzchni roboczej	Przekątna	Top standardowy	Dolna ramka	Boczna ramka
			H	I				
225	4:3	1.33	208	156	102			
	4:3	1.33	208	156	102	10	5	5
	16:9	1.78	208	117	94	10	5	5
	16:9	1.78	208	117	94	10	5	5
	21:9	2.35	208	89	89	10	5	5
	21:9	2.35	208	89	89	10	5	5
250	4:3	1.33	233	175	115			
	4:3	1.33	233	175	115	10	5	5
	16:9	1.78	233	131	105	10	5	5
	16:9	1.78	233	131	105	10	5	5
	21:9	2.35	233	99	100	10	5	5
	21:9	2.35	233	99	100	10	5	5
275	4:3	1.33	258	194	127			
	4:3	1.33	258	194	127	10	5	5
	16:9	1.78	258	145	117	10	5	5
	16:9	1.78	258	145	117	10	5	5
	21:9	2.35	258	110	110	10	5	5
	21:9	2.35	258	110	110	10	5	5
300	4:3	1.33	283	212	139			
	4:3	1.33	283	212	139	10	5	5
	16:9	1.78	283	159	128	10	5	5
	16:9	1.78	283	159	128	10	5	5
	21:9	2.35	283	120	121	10	5	5
	21:9	2.35	283	120	121	10	5	5
325	4:3	1.33	308	231	152			
	4:3	1.33	308	231	152	10	5	5
	16:9	1.78	308	173	139	10	5	5
	16:9	1.78	308	173	139	10	5	5
	21:9	2.35	308	131	132	10	5	5
	21:9	2.35	308	131	132	10	5	5
350	4:3	1.33	333	250	164			
	4:3	1.33	333	250	164	10	5	5
	16:9	1.78	333	187	150	10	5	5
	16:9	1.78	333	187	150	10	5	5
	21:9	2.35	333	142	142	10	5	5
	21:9	2.35	333	142	142	10	5	5

Drugi format natywny	Proporcja	Szerokość powierzchni roboczej	Wysokość powierzchni roboczej	Przekątna	Top standardowy	Dolna ramka	Boczna ramka
		H	I				
16:9	1.78	208	117	94	30		
21:9	2.35	208	89	89	44	5	5
21:9	2.35	208	89	89	24	5	5
4:3	1.33	156	171	77	10		
16:9	1.78	158	89	71	10	5	30
4:3	1.33	118	89	58	10		50
16:9	1.78	233	131	105	32		
21:9	2.35	233	99	100	48	5	5
21:9	2.35	233	99	100	26	5	5
4:3	1.33	174	131	86	10		34
16:9	1.78	176	99	80	10	5	33
4:3	1.33	132	99	65	10		55
16:9	1.78	258	145	117	34		
21:9	2.35	258	110	110	52	5	5
21:9	2.35	258	110	110	28	5	5
4:3	1.33	193	145	95	10		37
16:9	1.78	195	110	88	10	5	36
4:3	1.33	146	110	72	10		61
16:9	1.78	283	159	128	37		
21:9	2.35	283	120	121	56	5	5
21:9	2.35	283	120	121	29	5	5
4:3	1.33	212	159	104	10		41
16:9	1.78	214	120	97	10	5	39
4:3	1.33	161	120	79	10		66
16:9	1.78	308	173	139	39		
21:9	2.35	308	131	132	60	5	5
21:9	2.35	308	131	132	31	5	5
4:3	1.33	231	173	114	10		44
16:9	1.78	233	131	105	10	5	42
4:3	1.33	175	131	86	10		72
16:9	1.78	333	187	150	41		
21:9	2.35	333	142	142	64	5	5
21:9	2.35	333	142	142	33	5	5
4:3	1.33	249	187	123	10		47
16:9	1.78	252	142	114	10	5	45
4:3	1.33	189	142	93	10		77



Dostępne formaty PSS



Certyfikaty trudnopalności powierzchni projekcyjnych





Linia wysokiej jakości ekranów projekcyjnych średniego formatu (350-450 cm szerokości), dedykowana do profesjonalnych instalacji AV, ze szczególnym uwzględnieniem sal konferencyjnych, widowiskowych, auli.

Aby nadążyć za potrzebami rynku i klientów, firma Adeo Screen opracowała własny projekt ekranu średniego formatu, charakteryzujący się bardzo dobrym stosunkiem jakość / cena.

Ekran Alumid dostępne są w formatach 4:3, 16:9 (16:10) lub innych nie przekraczających 1:1 (na zamówienie) oraz mogą być wyposażone w różne materiały projekcyjne, w zależności od przeznaczenia - VisionWhite, VisionWhitePro (nie przepuszczająca światła), ReferenceGrey (zwiększająca kontrast), VisionAcoustik (przepuszczająca dźwięk). Konstrukcja bazuje na aluminiowej rurze o dużej wytrzymałości i odpowiedniej średnicy (co ma niebagatelne znaczenie przy ekranach dużego formatu, szczególnie dla ekranów w formacie 1:1) oraz silniku elektrycznym z momentem obrotowym dopasowanym do rozwijania i zwijania dużej powierzchni materiału projekcyjnego. Taki mechanizm zwijania materiału zapewnia idealnie płaską płaszczyznę, nawet jeśli rozmiary ekranu są znaczne. Kasety wykonane są w całości z aluminium. Każdy ekran wyposażony jest w kompletny zestaw szybkiego montażu, przewodowe sterowanie naścienne oraz podręcznik użytkownika opisujący sposób instalacji.

Możliwość personalizacji z PSS:

- > **Wymiar powierzchni projekcyjnej:** szerokość i wysokość
- > **Rodzaj napędu:** standardowy elektryczny lub z wbudowanym sterowaniem radiowym
- > **Kaseta:** z kasetą lub bez kasety
- > **Kolor kasety:** biały lub czarny (czarny dodatkowo płatny)
- > **Powierzchnie projekcyjne:** VisionWhite, VisionWhitePro*, VisionAcoustik, VisionMacroAcoustik, VisionRear, ReferenceWhite i ReferenceGrey, dostępne także z czarnymi ramkami z wyłączeniem VisionRear
- > **Wysokość czarnego topu:** od 10 do 45 cm
- > **Strona wysuwu ekranu:** przednia lub tylna
- > **Strona montażu silnika:** prawa lub lewa

* Dostępny dla ekranów o wymiarach całkowitych do 406 cm, niedostępny w formacie 1:1.

Aksesoria standardowe:

- > Zestaw do montażu ścienna-sufitowego
- > W wersji standardowej elektrycznej: przewodowe sterowanie naścienne (przełącznik ścienny)

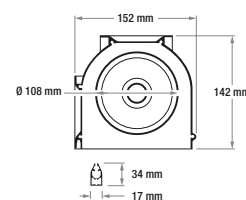
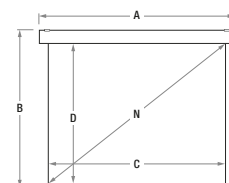
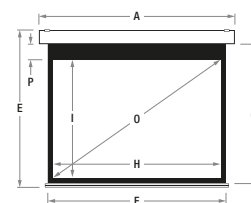
Aksesoria opcjonalne:

- > Odbiornik radiowy i pilot zdalnego sterowania (3 modulacje: podstawowa, automatyczna oraz - kompatybilna z innymi rozwiązaniami sterowania radiowego dostępnego na rynku)
- > Odbiornik IRDA i pilot zdalnego sterowania
- > Pilot zdalnego sterowania Way w przypadku ekranu z wbudowanym sterowaniem radiowym
- > Obudowy ścienna lub naburkowie do pilota typu Way
- > Dystansowniki - maks. długość 60 cm



Format	Szerokość całkowita	Bez ramek					Z ramkami							Rozmiar opakowania	Waga netto	Waga brutto
	A	B	C	D	N	E	F	G	H	I	P	Top standardowy	Top maksymalny			
4:3	406	318	400	300	197	325	400	308	390	293	10	20	192	425x20x21	36	42
	456*	355	450	338	221	-	-	-	-	-	-	-	-	475x20x21	41	47
16:9	406	242	400	225	181	252	400	234	390	219	10	45	176	425x20x21	41	35
	456*	270	450	253	203	-	-	-	-	-	-	-	-	475x20x21	40	46
16:10	406	268	400	250	186	276	400	259	390	244	10	20	181	425x20x21	36	42
	465*	299	450	281	209	-	-	-	-	-	-	-	-	475x20x21	41	47
21:9	406	188	400	170	171	199	400	181	390	166	10	45	167	425x20x21	41	35
	456*	209	450	191	193	-	-	-	-	-	-	-	-	475x20x21	40	46
1:1	356*	368	350	350	195	-	-	-	-	-	-	-	-	375x20x21	32	38
	406*	418	400	400	223	-	-	-	-	-	-	-	-	425x20x21	35	41
	456*	468	450	450	251	-	-	-	-	-	-	-	-	475x20x21	42	48

* Niedostępny z powierzchnią projekcyjną VisionWhitePro



Formaty standardowe



Dostępne formaty PSS



Certyfikaty trudności powierzchni projekcyjnych





Linia wysokiej jakości ekranów projekcyjnych dużego formatu (450-600 cm szerokości), dedykowana do profesjonalnych instalacji AV, dla sektora publicznego i edukacyjnego oraz wyposażenia sal konferencyjnych.

Aby nadążyć za potrzebami rynku i klientów, firma Adeo Screen opracowała własny projekt ekranu dużego formatu, charakteryzujący się bardzo dobrym stosunkiem jakość / cena.

Ekran Alamax dostępne są w formatach 4:3, 16:9 (16:10) lub innych nie przekraczających 1:1 (na zamówienie) oraz mogą być wyposażone w różne materiały projekcyjne, w zależności od przeznaczenia - VisionWhite, VisionWhitePro (nie przepuszczająca światła), ReferenceGrey (zwiększająca kontrast), VisionAcoustik (przepuszczająca dźwięk). Konstrukcja bazuje na aluminiowej rurze o dużej wytrzymałości i odpowiedniej średnicy (co ma niebagatelne znaczenie przy ekranach dużego formatu, szczególnie dla ekranów w formacie 1:1) oraz silniku elektrycznym z momentem obrotowym dopasowanym do rozwijania i zwijania dużej powierzchni materiału projekcyjnego. Taki mechanizm zwijania materiału zapewnia idealnie płaską płaszczyznę, nawet jeśli rozmiary ekranu są znaczne. Kasety wykonane są w całości z aluminium. Każdy ekran wyposażony jest w kompletny zestaw szybkiego montażu, przewodowe sterowanie naścienne oraz podręcznik użytkownika opisujący sposób instalacji.

Możliwość personalizacji z PSS:

- > **Wymiar powierzchni projekcyjnej:** szerokość i wysokość, maksymalnie do 5 m wysokości.
- > **Rodzaj napędu:** tylko standardowy elektryczny
- > **Kaseta:** z kasetą lub bez kasety
- > **Kolor kasety:** biały lub czarny (czarny dodatkowo płatny)
- > **Powierzchnie projekcyjne:** VisionWhite, VisionAcoustik, Vision MacroAcoustik
- > **Wysokość czarnego topu:** od 10 do 20 cm
- > **Strona wysuwu ekranu:** przednia lub tylna
- > **Strona montażu silnika:** prawa lub lewa

Akcesoria standardowe:

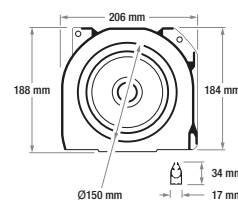
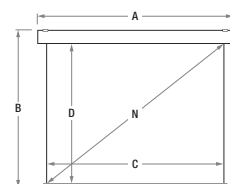
- > Zestaw do montażu ścienna-sufitowego
- > w wersji standardowej elektrycznej: przewodowe sterowanie naścienne (przełącznik ścienny)

Akcesoria opcjonalne:

- > Odbiornik radiowy i pilot zdalnego sterowania (3 modulacje: podstawowa, automatyczna oraz - kompatybilna z innymi rozwiązaniami sterowania radiowego dostępnego na rynku)
- > Odbiornik IRDA i pilot zdalnego sterowania
- > Dystansowniki - maks. długość 60 cm



Format	Kaseta	Szerokość całkowita		Szerokość powierzchni roboczej	Wysokość całkowita	Wysokość powierzchni roboczej	Przekątna	Rozmiar opakowania	Waga netto	Waga brutto
		A	B							
4:3	Z	512	397	500	375	228	530x29x32	82	107	
		612	472	600	450	278	630x29x32	100	125	
4:3	Bez	512	397	500	375	228	530x29x32	53	75	
		612	472	600	450	278	630x29x32	65	87	
16:9	Z	512	303	500	281	210	530x29x32	80	105	
		612	359	600	337	255	630x29x32	98	123	
16:9	Bez	512	303	500	281	210	530x29x32	51	73	
		612	359	600	337	255	630x29x32	63	85	
16:10	Z	512	335	500	313	215	530x29x32	80	105	
		612	397	600	375	262	630x29x32	98	123	
16:10	Bez	512	335	500	313	215	530x29x32	51	73	
		612	397	600	375	262	630x29x32	63	85	
21:9	Z	512	235	500	213	199	530x29x32	80	105	
		612	278	600	255	241	630x29x32	98	123	
21:9	Bez	512	235	500	213	199	530x29x32	51	73	
		612	278	600	255	241	630x29x32	63	85	



Certyfikaty trudności powierzchni projekcyjnych



Formaty standardowe



Dostępne formaty PSS





Ekran Plano to ekrany ramowe całkowicie opracowane przez pracowników działu badań i rozwoju firmy Adeo Screen, zaprojektowane specjalnie na rynek kin domowych. Szczególną uwagę zwrócono na aluminiowe profile, stanowiące ramę dla materiału projekcyjnego. Jest to cecha wyróżniająca, ponieważ zapewnia lepszą jakość wyświetlanego obrazu. Adeo Screen opracowało profile ramowe o wewnętrznym kącie 45 stopni (gdzie rozpraszane jest zbędne światło od ewentualnych zakłóceń pochodzących od źródła sygnału), tak że światło może być odbijane do boków za ekranem, a nie w kierunku do widza lub w kierunku samego ekranu. W ten sposób możliwe jest zwiększenie kontrastu wyświetlanego obrazu: strumień wyjściowy rzutnika, który pada na brzeg ekranu (zbędne światło) nie wpływa już negatywnie na wynik projekcji i ogólna jakość obrazu jest lepsza. W przypadku ekranów Plano firma Adeo Screen zwróciła uwagę także na inny ważny aspekt: powierzchnia profili jest wykończona czarną farbą (w standardzie), ale istnieje także możliwość wykończenia profili czarnym aksamitem, materiałem, który całkowicie absorbuje światło (wersja Plano Velvet). Ekran te mogą być instalowane na ścianie za pomocą systemu uchwyty mocujących, schowanych za profilem. Materiał projekcyjny jest przymocowany do profilu za pomocą gumek. Całość rozwiązania zapewnia idealnie płaską powierzchnię projekcyjną.

Ekran Plano z czarnym aksamitnym wykończeniem (Plano Velvet) stanowi prawdziwe "dzieło sztuki" wśród ekranów produkowanych przez Adeo Acreen i jest produktem dedykowanym dla klientów, pragnących produktów o najwyższym standardzie wykończenia (Hi-End).

Ekran Plano / Plano Velvet dostępne są w formatach 16:9 (16:10) oraz 4:3 lub innych (na zamówienie) oraz mogą być wyposażone w różne materiały projekcyjne, w zależności od przeznaczenia - VisionWhite, VisionWhitePro (nie przepuszczająca światła), ReferenceGrey (zwiększająca kontrast), VisionAcoustik (przepuszczająca dźwięk), HeliosWhite (do projekcji 3D).

Możliwość personalizacji z PSS:

- > **Wymiary ekranu:** szerokość i wysokość
- > **Powierzchnie projekcyjne:** VisionWhite, VisionRear, VisionWhitePro, VisionAcoustik, ReferenceWhite, ReferenceGrey, HeliosWhite, HeliosGrey, HeliosWhiteAcoustik
- > **Kolor ramy:** czarny matowy lub pokryty czarnym aksamitem

Aksesoria standardowe:

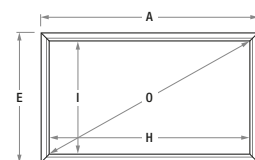
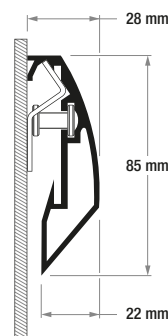
- > Zestaw montażowy do ramy ekranu: kątowniki, śruby i nakrętki
- > Zestaw do montowania powierzchni projekcyjnej: gumki elastyczne, kursory i metalowe pręty
- > Uchwyty do montażu ściennego

Aksesoria opcjonalne:

- > Nogi dla ekranu z systemem zaczepów
- > Zestaw pierścieni do montażu ramy do kratownic



Format	Szerokość całkowita		Wysokość całkowita		Szerokość materiału		Wysokość materiału		Przekątna	Rozmiar opakowania	Waga netto	Waga brutto
	A	E	H	I	O	cm	kg	kg				
4:3	177	137	160	120	79	197x15x18	12	15				
	200	154	183	137	90	220x15x18	12.5	16				
	217	167	200	150	98	237x15x18	13.5	16.5				
	267	205	250	188	123	287x15x18	14.5	17.5				
	317	242	300	225	148	337x15x18	15.5	18.5				
16:9	177	107	160	90	72	197x15x18	10	13				
	200	120	183	103	83	220x15x18	10.5	13.5				
	217	129	200	112	90	237x15x18	11.5	14.5				
	237	141	220	124	99	257x15x18	12	15				
	257	152	240	135	108	277x15x18	12.5	15.5				
	267	157	250	140	113	287x15x18	13	16				
16:10	177	117	160	100	74	197x15x18	12	15				
	200	131	183	114	85	220x15x18	12.5	16				
	217	142	200	125	93	237x15x18	13.5	16.5				
	267	173	250	156	116	287x15x18	14.5	17.5				
	317	205	300	188	139	337x15x18	15.5	18.5				
21:9	177	85	160	68	68	197x15x18	10	13				
	200	95	183	78	78	220x15x18	10.5	13.5				
	217	102	200	85	86	237x15x18	11.5	14.5				
	237	111	220	94	94	257x15x18	12	15				
	257	119	240	102	103	277x15x18	12.5	15.5				
	267	123	250	106	107	287x15x18	13	16				
	317	145	300	128	128	337x15x18	14	17				



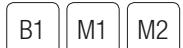
Formaty standardowe



Dostępne formaty PSS



CCertyfikaty trudności powierzchni projekcyjnych



Najnowszy projekt Adeo Screen, który gwarantuje unikalne wrażenia wizualne dla wszystkich fanów kina domowego. Chcesz zanurzyć się całkowicie w swoim ulubionym filmie? Wypróbuj nowy ekran Plano Curved, który dzięki swojej specjalnej konstrukcji otwiera autentyczną atmosferę kina. Pozwól, aby każda projekcja wideo otoczyła cię swoimi obrazami i pozwoliła na przeżycie zupełnie nowego emocjonalnego i zmysłowego doświadczenia. Ekran Plano Curved umiejętnie łączy wiedzę i innowacje technologiczne, ponieważ z jednej strony przejawia cechy specyficzne modelu Plano, a z drugiej strony wprowadza charakterystyczną krzywiznę profilu ramy.

Oprócz wykonania warto podkreślić również inne ważne aspekty techniczne tego ekranu: krzywizna profilu i optymalny promień projekcji (oparty na wymiarach ekranu), które znacznie poprawiają jakość i jasność wyświetlanego obrazu. To rozwiązanie pozwala zatem na zastosowanie powierzchni o wysokim współczynniku odbicia światła (np. HeliosWhite i HeliosGrey) przy formacie natywnym 2.35:1, eliminując jakąkolwiek utratę jasności na brzegach ekranu, która zwykle występuje w przypadku ekranów panoramicznych bez zakrzywionego profilu ramy.

Dodatkowo specjalne czarne aksamitne wykończenie profilu ekranu całkowicie absorbuje światło i zwiększa percepcję kontrastu wyświetlanych obrazów.

Ekran Plano Curved dostępne są w formatach 16:9 i 2.35:1 oraz mogą być wyposażone w różne materiały projekcyjne, w zależności od przeznaczenia - VisionWhite, VisionWhitePro (nie przepuszczająca światła), ReferenceGrey (zwiększająca kontrast), VisionAcoustik (przepuszczająca dźwięk), HeliosWhite (do projekcji 3D).



Możliwość personalizacji z PSS:

- > **Wymiary ekranu:** szerokość i wysokość
- > **Powierzchnie projekcyjne:** VisionWhite, VisionWhitePro, VisionAcoustik, ReferenceWhite, ReferenceGrey, HeliosWhite, HeliosGrey, HeliosWhiteAcoustik
- > **Kolor ramy:** czarny pokryty czarnym aksamitem

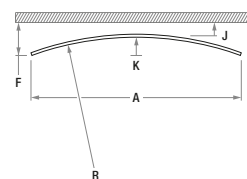
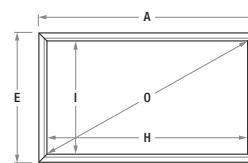
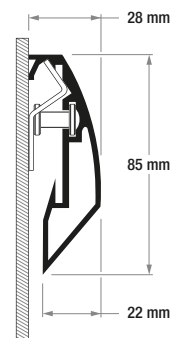
Akcesoria standardowe:

- > Uchwyty do montażu ściennego
- > Zestaw do montowania powierzchni projekcyjnej: gumki elastyczne, kursory i metalowe pręty
- > Zestaw montażowy do ramy ekranu: kątowniki, śruby i nakrętki

Akcesoria opcjonalne:

- > Nogi dla ekranu z systemem zaczepów
- > Zestaw pierścieni do montażu ramy do kratownicy

Format	Szerokość całkowita	Wysokość całkowita	Szerokość powierzchni roboczej	Wysokość powierzchni roboczej	Przekątna	Całkowita głębokość montażu	Odległość powierzchni od ściany	Minimalna odległość ramy od ściany	Promień wygięcia	Rozmiar opakowania	Waga netto	Waga brutto
	A	E	H	I								
4:3	177	137	160	120	79		4.6	3.9	824	197x15x18	12	15
	200	154	183	137	90	11	4.0	4.5	942	220x15x18	12.5	16
	217	167	200	150	98		3.6	4.9	1030	237x15x18	13.5	16.5
	267	205	250	188	123		2.4	6.1	1287	287x15x18	14.5	17.5
	317	242	300	225	148		1.2	7.3	1545	337x15x18	15.5	18.5
16:9	177	107	160	90	72		4.6	3.9	824	197x15x18	10	13
	200	120	183	103	83		4.0	4.5	942	220x15x18	10.5	13.5
	217	129	200	112	90	11	3.6	4.9	1030	237x15x18	11.5	14.5
	237	141	220	124	99		3.1	5.4	1133	257x15x18	12	15
	257	152	240	135	108		2.7	5.8	1236	277x15x18	12.5	15.5
16:10	177	117	160	100	74		4.6	3.9	824	197x15x18	12	15
	200	131	183	114	85		4.0	4.5	942	220x15x18	12.5	16
	217	142	200	125	93	11	3.6	4.9	1030	237x15x18	13.5	16.5
	267	173	250	156	116		2.4	6.1	1287	287x15x18	14.5	17.5
	317	205	300	188	139		1.2	7.3	1545	337x15x18	15.5	18.5
21:9	177	85	160	68	68		4.6	3.9	824	197x15x18	10	13
	200	95	183	78	78		4.0	4.5	942	220x15x18	10.5	13.5
	217	102	200	85	86		3.6	4.9	1030	237x15x18	11.5	14.5
	237	111	220	94	94	11	3.1	5.4	1133	257x15x18	12	15
	257	119	240	102	103		2.7	5.8	1236	277x15x18	12.5	15.5
21:9	267	123	250	106	107		2.4	6.1	1287	287x15x18	13	16
	317	145	300	128	128		1.2	7.3	1545	337x15x18	14	17



Formaty standardowe



Dostępne formaty PSS



Certyfikaty trudności powierzchni projekcyjnych



Linia ekranów projekcyjnych przeznaczona do trwałych instalacji audiowizualnych, profesjonalnych instalacji AV, dla sektora publicznego i edukacyjnego, wyposażenia sal konferencyjnych. Ekran wykonany jest z solidnych, wzmocnionych, prostokątnych profili aluminiowych.

Istnieje możliwość wybrania jednego z czterech sposobów montażu powierzchni projekcyjnej do ramy. Materiał może być montowany od przodu lub tyłu przy użyciu elastycznych gumek lub klipsów. Ekran dostępny jest także w wersji z ramami wykończonymi eleganckim czarnym aksamitem, który całkowicie absorbuje światło (wersja FramePro RE/RB Velvet). Profile obwodowe wykonane są z najwyższej jakości aluminium i dostarczane są razem z metalowymi płytkami w kształcie litery L, aby umożliwić zamontowanie ramy. Ekran może być instalowany zarówno na stałe, jak również tymczasowo (np. wynajem długoterminowy).



Rama pokryta aksamitem (opcjonalnie): welur całkowicie pochłania światło oraz wzmacnia percepcję kontrastu wyświetlanego obrazu. Niespotykana różnorodność zastosowań dla najbardziej wymagającego widza i dla niestandardowych rozwiązań.



Wersja z powierzchnią projekcyjną montowaną od frontu przy użyciu elastycznych gumek.

Wersja ekranów Frame Pro instalowana bezpośrednim styku z płaszczyzną ściany i posiadająca system montażowy zintegrowany z wewnętrzną częścią ramy (uchwyty do montażu ściennego są schowane w niewidocznej, wewnętrznej części profili). Wszystkie wymiary produktu mogą być personalizowane. Dla ułatwienia transportu w trakcie użytkowania profile ramy mogą być podzielone na mniejsze części.

Możliwość personalizacji z PSS:

- > **Wymiar ramy:** szerokość i wysokość
- > **Dla potrzeb transportu:** profile poziome i/ lub profile pionowe mogą być dodatkowo podzielone na dwie części
- > **Powierzchnie projekcyjne:** VisionWhitePro, ReferenceGrey

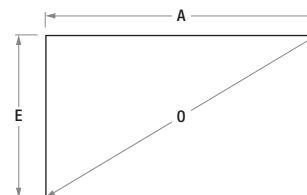
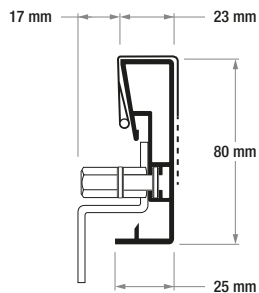
Aksesoria standardowe:

- > Kątowniki, śruby i nakrętki
- > naklejki do narożników ramy (do precyzyjnego zakrycia ramy)
- > pręty (jeśli wymagane)
- > Uchwyty do montażu ściennego
- > Gumki elastyczne

Aksesoria opcjonalne:

- > Nogi dla ekranu z systemem zaczepów
- > Zestaw pierścieni do montażu ramy do kratownic

Format	Szerokość całkowita	Wysokość całkowita	Przekątna	Rozmiar opakowania	Waga netto	Waga brutto
	A	E	N	cm	kg	kg
4:3	160	120	79	190x15x18	11	14
	200	150	98	230x15x18	13	16
	250	188	123	280x15x18	17	20
	300	225	148	330x15x18	22	25
	350	263	172	380x15x18	27	30
	400	300	197	322x20x21	32	35
16:9	500	375	246	397x20x21	43	50
	600	450	295	472x20x21	53	60
	160	90	72	190x15x18	10	13
	200	112	90	230x15x18	12	15
	250	140	113	280x15x18	16	19
	300	169	135	330x15x18	21	24
16:10	350	197	158	380x15x18	26	29
	400	225	181	247x20x21	31	34
	500	281	226	303x20x21	41	48
	600	337	271	359x20x21	51	58
	160	100	74	190x15x18	10	13
	200	125	93	230x15x18	13	16
21:9	250	156	116	280x15x18	17	20
	300	188	139	330x15x18	22	25
	350	219	162	380x15x18	27	30
	400	250	186	272x20x21	32	35
	500	313	232	335x20x21	43	50
	600	375	279	397x20x21	53	60
21:9	160	68	68	190x15x18	9	10
	200	85	86	230x15x18	12	15
	250	106	107	280x15x18	16	19
	300	128	128	330x15x18	21	24
	350	149	150	380x15x18	26	29
	400	170	171	192x20x21	31	34
21:9	500	213	214	235x20x21	41	48
	600	255	257	277x20x21	51	58



Wymiary całkowite ekranu pokrywają się z wymiarami powierzchni roboczej ekranu.

Formaty standardowe



Dostępne formaty PSS



Certyfikaty trudności powierzchni projekcyjnych





Wersja z powierzchnią projekcyjną montowaną od frontu przy użyciu klipsów.

Wersja ekranów wyposażona w powierzchnię projekcyjną przypinaną od frontu przy użyciu klipsów do boków ramy. Dodatkowa czarna ramka wokół krawędzi maskuje obecność klipsów i ślady wielokrotnego używania. Ekran przeznaczony jest do montażu na ścianie i posiada system montażowy ukryty w ramie. Istnieje także możliwość montażu na opcjonalnych nogach. Dla ułatwienia transportu w trakcie użytkowania profile ramy mogą być podzielone na mniejsze części.

Możliwość personalizacji z PSS:

- > **Wymiar ramy:** szerokość i wysokość
- > **Dla potrzeb transportu:** profile poziome i/ lub profile pionowe mogą być dodatkowo podzielone na dwie części
- > **Powierzchnie projekcyjne:** VisionFold, VisionFoldRear

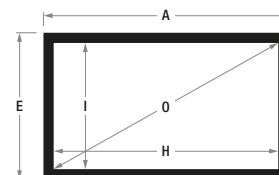
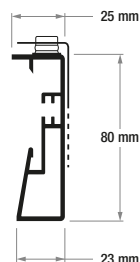
Aksesoria standardowe:

- > Kątowniki, śruby i nakrętki
- > Pręty (jeśli wymagane)
- > Uchwyty do montażu ściennego

Aksesoria opcjonalne:

- > Nogi dla ekranu z systemem zaczepów
- > Zestaw pierścieni do montażu ramy do kratownic

Format	Szerokość całkowita	Wysokość całkowita	Szerokość powierzchni roboczej	Wysokość powierzchni roboczej	Przekątna	Rozmiar opakowania	Waga netto	Waga brutto
	A	E	H	I	O	cm	kg	kg
4:3	160	124	144	108	71	180x15x18	11	14
	200	154	184	138	91	220x15x18	13	16
	250	192	234	176	115	270x15x18	17	20
	300	229	284	213	140	320x15x18	22	25
	350	267	334	251	164	370x15x18	27	30
	400	304	384	288	189	316x20x11	32	35
	500	379	484	363	238	391x20x11	43	50
600	454	584	438	287	466x20x11	53	60	
16:9	160	97	144	81	65	180x15x18	10	13
	200	119	184	103	83	220x15x18	12	15
	250	147	234	131	106	270x15x18	16	19
	300	176	284	160	128	320x15x18	21	24
	350	204	334	188	151	370x15x18	26	29
	400	232	384	216	173	244x20x21	31	34
	500	288	484	272	219	300x20x21	41	48
600	344	584	328	264	356x20x21	51	58	
16:10	160	106	144	90	67	180x15x18	10	13
	200	131	184	115	85	220x15x18	13	16
	250	162	234	146	109	270x15x18	17	20
	300	194	284	178	132	320x15x18	22	25
	350	225	334	209	155	370x15x18	27	30
	400	256	384	240	178	268x20x21	32	35
	500	319	484	303	225	331x20x21	43	50
600	381	584	365	271	393x20x21	53	60	
21:9	160	77	144	61	62	180x15x18	9	10
	200	94	184	78	79	220x15x18	12	15
	250	116	234	100	100	270x15x18	16	19
	300	137	284	121	122	320x15x18	21	24
	350	158	334	142	143	370x15x18	26	29
	400	179	384	163	164	191x20x21	31	34
	500	222	484	206	207	234x20x21	41	48
600	265	584	249	250	277x20x21	51	58	



Formaty standardowe



Dostępne formaty PSS



Certyfikaty trudności powierzchni projekcyjnych

M2



Wersja z powierzchnią projekcyjną montowaną od tyłu przy użyciu elastycznych gumek.

Wersja ekranów Frame Pro instalowana bezpośrednim styku z płaszczyzną ściany i posiadająca system montażowy zintegrowany z wewnętrzną częścią ramy (uchwyty do montażu ściennego są schowane w niewidocznej, wewnętrznej części profili). Wszystkie wymiary produktu mogą być personalizowane. Dla ułatwienia transportu w trakcie użytkowania profile ramy mogą być podzielone na mniejsze części.

Możliwość personalizacji z PSS:

- > **Wymiar ramy:** szerokość i wysokość
- > **Powierzchnie projekcyjne:** VisionWhite, VisionWhitePro, VisionRear, VisionAcoustik, Vision MacroAcoustik, VisionFold, VisioFoldRear, ReferenceWhite, ReferenceGrey, HeliosWhite, HeliosGrey, HeliosWhiteAcoustik
- > **Dla potrzeb transportu:** profile poziome i/ lub profile pionowe mogą być dodatkowo podzielone na dwie części
- > **Kolor ramy:** czarny matowy lub pokryty czarnym aksamitem.

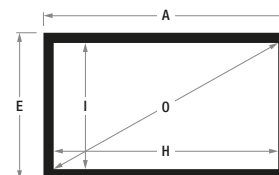
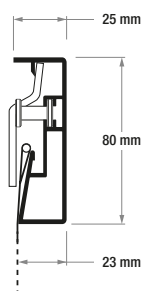
Akcesoria standardowe:

- > Kątowniki, śruby i nakrętki
- > Pręty (jeśli wymagane)
- > Uchwyty do montażu ściennego
- > Gumki elastyczne

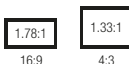
Akcesoria opcjonalne:

- > Nogi dla ekranu z systemem zaczepów
- > Zestaw pierścieni do montażu ramy do kratownic

Format	Szerokość całkowita	Wysokość całkowita	Szerokość powierzchni roboczej	Wysokość powierzchni roboczej	Przekątna	Rozmiar opakowania	Waga netto	Waga brutto
	A	E	H	I	O	cm	kg	kg
4:3	160	124	144	108	71	180x15x18	11	14
	200	154	184	138	91	220x15x18	13	16
	250	192	234	176	115	270x15x18	17	20
	300	229	284	213	140	320x15x18	22	25
	350	267	334	251	164	370x15x18	27	30
	400	304	384	288	189	316x20x11	32	35
	500	379	484	363	238	391x20x11	43	50
16:9	600	454	584	438	287	466x20x11	53	60
	160	97	144	81	65	180x15x18	10	13
	200	119	184	103	83	220x15x18	12	15
	250	147	234	131	106	270x15x18	16	19
	300	176	284	160	128	320x15x18	21	24
	350	204	334	188	151	370x15x18	26	29
	400	232	384	216	173	244x20x21	31	34
16:10	500	288	484	272	219	300x20x21	41	48
	600	344	584	328	264	356x20x21	51	58
	160	106	144	90	67	180x15x18	10	13
	200	131	184	115	85	220x15x18	13	16
	250	162	234	146	109	270x15x18	17	20
	300	194	284	178	132	320x15x18	22	25
	350	225	334	209	155	370x15x18	27	30
21:9	400	256	384	240	178	268x20x21	32	35
	500	319	484	303	225	331x20x21	43	50
	600	381	584	365	271	393x20x21	53	60
	160	77	144	61	62	180x15x18	9	10
	200	94	184	78	79	220x15x18	12	15
	250	116	234	100	100	270x15x18	16	19
	300	137	284	121	122	320x15x18	21	24



Formaty standardowe



Dostępne formaty PSS



Certyfikaty trudności powierzchni projekcyjnych





Wersja z powierzchnią projekcyjną montowana od tyłu przy użyciu klipsów:

Wersja ekranów posiadająca szybki i łatwy w obsłudze system montażu powierzchni projekcyjnej. Ten typ ekranów instalowany jest w bezpośrednim styku z płaszczyzną ściany i posiada system montażowy zintegrowany z wewnętrzną częścią ramy (uchwyty do montażu ściennego są schowane w niewidocznej, wewnętrznej części profilu). Istnieje możliwość montażu ekranów na opcjonalnych nogach. Wszystkie wymiary produktu mogą być personalizowane. Dla ułatwienia transportu w trakcie użytkowania profile ramy mogą być podzielone na mniejsze części.

Możliwość personalizacji z PSS:

- > **Wymiar ramy:** szerokość i wysokość
- > **Powierzchnie projekcyjne:** VisionFold, VisionFoldRear
- > **Dla potrzeb transportu:** profile poziome i/ lub profile pionowe mogą być dodatkowo podzielone na dwie części
- > **Kolor ramy:** czarny matowy lub pokryty czarnym aksamitem

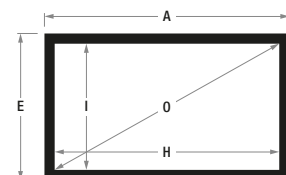
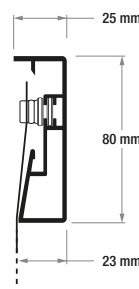
Akcesoria standardowe:

- > Kątowniki, śruby i nakrętki
- > Pręty (jeśli wymagane)
- > Uchwyty do montażu ściennego

Akcesoria opcjonalne:

- > Nogi dla ekranu z systemem zaczepów
- > Zestaw pierścieni do montażu ramy do kratownic

Format	Szerokość całkowita	Wysokość całkowita	Szerokość powierzchni roboczej	Wysokość powierzchni roboczej	Przekątna	Rozmiar opakowania	Waga netto	Waga brutto
	A	E	H	I	O	cm	kg	kg
4:3	160	124	144	108	71	180x15x18	11	14
	200	154	184	138	91	220x15x18	13	16
	250	192	234	176	115	270x15x18	17	20
	300	229	284	213	140	320x15x18	22	25
	350	267	334	251	164	370x15x18	27	30
	400	304	384	288	189	316x20x11	32	35
16:9	500	379	484	363	238	391x20x11	43	50
	600	454	584	438	287	466x20x11	53	60
	160	97	144	81	65	180x15x18	10	13
	200	119	184	103	83	220x15x18	12	15
	250	147	234	131	106	270x15x18	16	19
	300	176	284	160	128	320x15x18	21	24
16:10	350	204	334	188	151	370x15x18	26	29
	400	232	384	216	173	244x20x21	31	34
	500	288	484	272	219	300x20x21	41	48
	600	344	584	328	264	356x20x21	51	58
	160	106	144	90	67	180x15x18	10	13
	200	131	184	115	85	220x15x18	13	16
21:9	250	162	234	146	109	270x15x18	17	20
	300	194	284	178	132	320x15x18	22	25
	350	225	334	209	155	370x15x18	27	30
	400	256	384	240	178	268x20x21	32	35
	500	319	484	303	225	331x20x21	43	50
	600	381	584	365	271	393x20x21	53	60
21:9	160	77	144	61	62	180x15x18	9	10
	200	94	184	78	79	220x15x18	12	15
	250	116	234	100	100	270x15x18	16	19
	300	137	284	121	122	320x15x18	21	24
	350	158	334	142	143	370x15x18	26	29
	400	179	384	163	164	191x20x21	31	34
21:9	500	222	484	206	207	234x20x21	41	48
	600	265	584	249	250	277x20x21	51	58



Formaty standardowe



Dostępne formaty PSS



Certyfikaty trudności powierzchni projekcyjnych

M2



Ekran ramowe Imager przeznaczone są do trwałych instalacji audiowizualnych - dla sektora publicznego i edukacyjnego, wyposażenia sal konferencyjnych oraz kina domowego.

Ekran Imager, "odchudzona" wersja ekranów Frame, to ekran przypominające ramę telewizora plazmowego i wykonane z prostokątnych, aluminiowych profili i materiału projekcyjnego, mocowanych razem za pomocą gumek. System ten zapewnia osiągnięcie idealnie płaskiej powierzchni projekcyjnej. Imager doskonale sprawdza się w zastosowaniach kina domowego, nie sprawia efektu masywności tak jak rama ekranu Frame, przeznaczona na rynek profesjonalny. Profile obwodowe wykonane z najwyższej jakości aluminium. Dostarczane są razem z metalowymi płytkami w kształcie litery L, aby umożliwić perfekcyjne zmontowanie czterech rogów.

Ekran ten dostępny jest w trzech rozmiarach standardowych o szerokościach całkowitych 160, 200 i 250 cm w formatach 4:3 i 16:9.

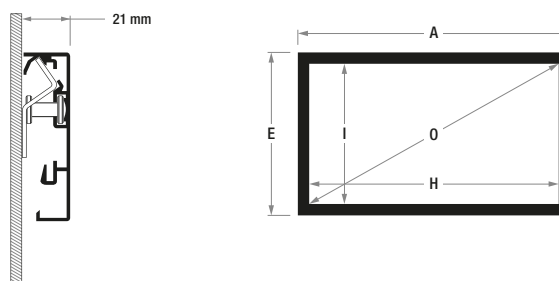
Możliwość personalizacji z PSS:

- > **Wymiary ekranu:** szerokość i wysokość
- > **Powierzchnie projekcyjne:** VisionWhite, VisionRear, VisionWhitePro, VisionAcoustik, ReferenceWhite, ReferenceGrey, HeliosWhite, HeliosGrey, HeliosWhiteAcoustik
- > **Kolor ramy:** czarny matowy lub pokryty czarnym aksamitem.

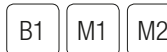
Akcesoria standardowe:

- > Zestaw montażowy do ramy ekranu: kątowniki, śruby i nakrętki
- > Zestaw do montowania powierzchni projekcyjnej: gumki elastyczne, kursory i metalowe pręty
- > Uchwyty do montażu ściennego

Format	Szerokość całkowita	Wysokość całkowita	Szerokość powierzchni roboczej	Wysokość powierzchni roboczej	Przekątna	Rozmiar opakowania	Waga netto	Waga brutto
	A	E	H	I	O	cm	kg	kg
4:3	160	124	145	109	71	180x15x18	9	12
	200	154	185	139	91	220x15x18	10	13
	250	191	235	176	116	270x15x18	13	16
16:9	160	96	145	81	65	180x15x18	8.5	11.5
	200	119	185	104	84	220x15x18	9.5	12.5
	250	147	235	132	106	270x15x18	12	15
16:10	160	106	145	91	67	180x15x18	9	12
	200	131	185	116	86	220x15x18	10	13
	250	162	235	147	109	240x15x18	13	16
21:9	160	77	145	62	62	180x15x18	8.5	11.5
	200	94	185	79	79	220x15x18	9.5	12.5
	250	115	235	100	101	270x15x18	12	15



Certyfikaty trudności powierzchni projekcyjnych



Formaty standardowe



Dostępne formaty PSS



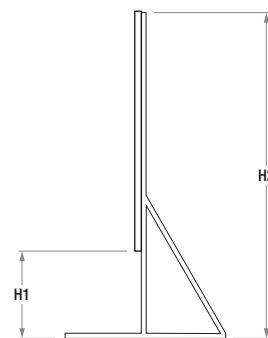
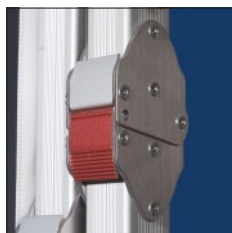
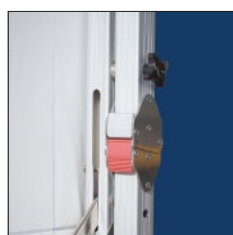
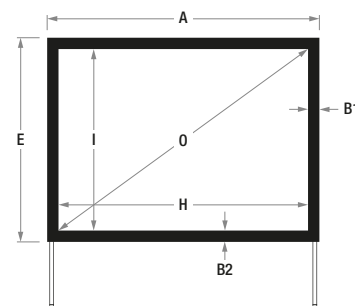


Linia ekranów szybkiego montażu tzw. Fast-Fold, dedykowana do zastosowań mobilnych- projekcji plenerowych, eventów oraz zastosowań w edukacji i biznesie, a także z przeznaczeniem na wynajem. Ekran oparty jest o szybką w montażu i demontażu konstrukcję, na którą napina się powierzchnię projekcyjną, dwa materiały projekcyjne (do przedniej i tylnej projekcji) oraz case transportowy (różne wersje w zależności od rozmiaru ekranu). Jest to produkt, będący uzupełnieniem produkcji własnej Adeo Screen, oferowany pod marką Invideo.

Ekran Folder dostępne są w formacie 4:3, 16:9 oraz 16:10 z powierzchnią White do projekcji przedniej oraz jednocześnie z powierzchnią Rear do projekcji tylnej.

Ekran Folder dostępne są w następujących rozmiarach powierzchni roboczej: 244x183, 305x229, 405x305, 267x150, 325x183, 404x226, 258x161, 323x201, 430x268.

Format	Szerokość całkowita	Wysokość całkowita	Szerokość powierzchni roboczej	Wysokość powierzchni roboczej	Przekątna	Wymiar czarnych ramek (w mm)		Wysokość nóg (w cm)		Rozmiar opakowania	Waga netto	Waga brutto
	A	E	H	I		O	B1	B2	H1 (min/max)			
4:3	262	201	244	183	120	9	9	21/105	271/342	134x35x39	23	43
	326	250	305	229	150	10	10	19/165	320/421	148x35x39	25	48
	423	326	405	305	199	9	10	22/106	320/431	139x51x41	38	68
16:9	284	167	267	150	120	9	9	21/105	271/342	134x45x39	22	42
	346	204	325	183	147	10	10	19/165	320/421	148x45x39	25	45
	423	247	404	226	182	10	10	22/106	320/431	139x51x41	35	64
16:10	276	179	258	161	120	9	9	21/105	271/342	139x34x35	24	47
	343	221	323	201	150	10	10	19/165	320/421	139x34x35	31	54
	450	289	430	269	200	10	10	22/106	320/431	171x56x53	54	92



Formaty standardowe





W branży wypożyczeń szczególny nacisk kładzie się na doskonałą jakość wyświetlanego obrazu, różnorodność zastosowań oraz wydajność użytego materiału. Wychodząc na przeciw tych oczekiwań firma Adeo Screen wprowadziła do swojej oferty powierzchnię szybkiego montażu (Easy surface).

Powierzchnia ta jest przeznaczona do stosowania wraz z aluminiowymi konstrukcjami (tzw. kratownica). Konstrukcja bazuje na żelaznym pręcie, przymocowanym do wszystkich czterech brzegów materiału, następnie całość za pomocą elastycznych linek mocowana jest do aluminiowej konstrukcji. System ten zapewnia idealnie gładką powierzchnię, nawet jeśli rozmiary powierzchni są znaczne. Klient może sam zdecydować o sile naciągu materiału poprzez wybór rozmiaru elastycznych linek. Standardowo powierzchnia jest sprzedawana z zestawem 20 cm elastycznych linek, linki do specjalnych instalacji w rozmiarze 35 cm lub 55 cm dostępne są na zamówienie.

Powierzchnia szybkiego montażu dostępna jest w formatach 4:3, 16:9, 21:9 (2.35), 1:1 lub innych nie przekraczających 1:1 (na zamówienie).

Metalowa konstrukcja widoczna na zdjęciach nie jest elementem zestawu.

Format	Szerokość całkowita	Wysokość całkowita	Szerokość powierzchni roboczej	Wysokość powierzchni roboczej	Przekątna
	A	E	H	I	
4:3	160	121	155	116	76
	200	151	195	146	96
	250	189	245	183	120
	300	226	295	221	145
	350	264	345	259	170
	400	301	395	296	194
	500	376	495	371	243
	600	451	595	446	293
	700	526	695	521	342
	800	601	795	596	391
900	677	895	671	440	
16:9	160	92	155	87	70
	200	115	195	109	88
	250	143	245	137	110
	300	171	295	166	133
	350	199	345	194	156
	400	227	395	222	178
	500	283	495	278	223
	600	339	595	334	269
	700	396	695	390	314
	800	452	795	446	359
	900	508	895	503	404
	1000	564	995	559	449
1100	620	1095	615	494	
1200	677	1195	671	539	
21:9	160	71	155	66	66
	200	88	195	83	83
	250	109	245	104	105
	300	131	295	125	126
	350	152	345	147	147
	400	173	395	168	169
	500	216	495	210	212
	600	258	595	253	254
	700	301	695	296	297
	800	344	795	338	340
	900	386	895	381	383
	1000	429	995	423	426
	1100	471	1095	466	468
	1200	514	1195	508	511
1300	556	1295	551	554	
1400	599	1395	593	597	
1500	641	1495	636	639	
1600	684	1595	679	682	
1:1	160	160	155	155	86
	200	200	195	195	108
	250	250	245	245	136
	300	300	295	295	164
	350	350	345	345	192
	400	400	395	395	220
	500	500	495	495	275
	600	600	595	595	331
	700	700	695	695	387

Możliwość personalizacji z PSS:

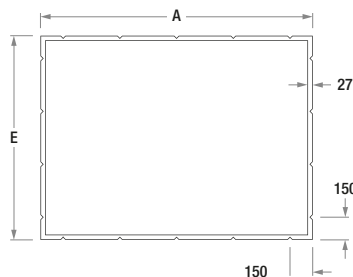
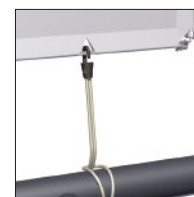
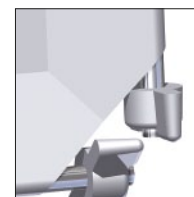
- > Wymiary ekranu: szerokość i wysokość
- > Format: 4:3, 16:9, 21:9 (2.35), 1:1
- > Powierzchnie projekcyjne: VisionWhite, VisionRear, VisionWhitePro, VisionAcoustik, Vision MacroAcoustik, VisionFold, VisionFoldRear, ReferenceWhite, ReferenceGrey, HeliosWhite, HeliosGrey i HeliosWhiteAcoustik

Akcesoria standardowe:

- > Linki elastyczne o długości 20 cm
- > Plastikowe zatyczki do metalowych prętów

Akcesoria opcjonalne:

- > Linki elastyczne o długości 30 cm i 55 cm do specjalnych instalacji



Certyfikaty trudności powierzchni projekcyjnych



Formaty standardowe



Dostępne formaty PSS



System instalacyjny standardowy i szybkiego montażu dla kaset Professional i Elegance

Ekran Professional oraz Elegance (także w wersjach z systemem napinaczy Tensio/Tensio Classic), posiadają dwa różne systemy instalacji kaset.

Standardowy zestaw montażowy znajdzie swe zastosowanie wszędzie tam, gdzie liczą się przede wszystkim względy estetyczne, gdyż jest on schowany za lub ponad kasetą ekranu. W standardzie dostarczane są dwa uchwyty sufitowe oraz ściennie - przykręcane przy pomocy wkrętów i kołków rozporowych do płaszczyzny sufitu.



System szybkiego montażu



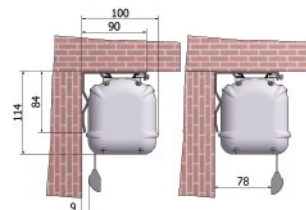
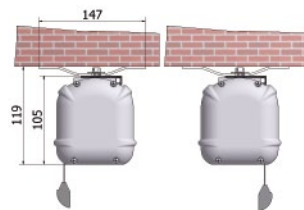
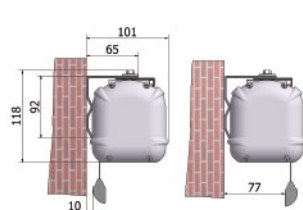
Standardowy montaż sufitowy



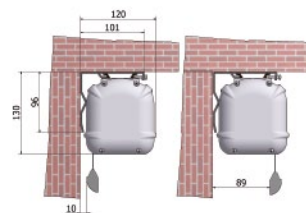
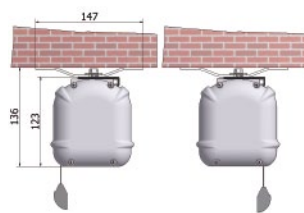
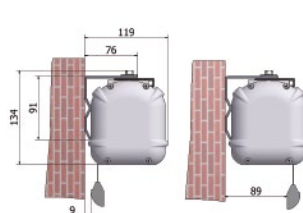
Standardowy montaż ścienny

System szybkiego montażu powstał z myślą o możliwie najkrótszym czasie instalacji ekranu, co ma duże znaczenie w przypadku sektora profesjonalnego. Zestaw składa się z uchwyty ściennie-sufitowego i pojedynczej śruby, którą należy dokręcić po zaczepieniu ekranu na prowadnicę uchwyty. Obydwa rozwiązania oferują regulację położenia kasety w poziomie. W celu ułatwienia tych czynności zaleca się częściowo dokręcić nakrętkę przed przystąpieniem do wypoziomowania ekranu.

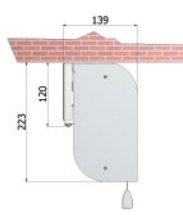
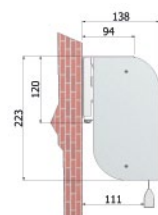
System montażu kaset o wysokości 103 mm (ekran do 250 cm szerokości całkowitej)



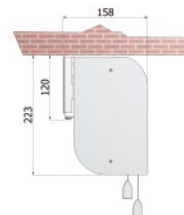
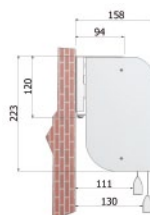
System montażu kaset o wysokości 119 mm (ekran powyżej 250 cm szerokości całkowitej)



Instalacja ekranów Multifomat



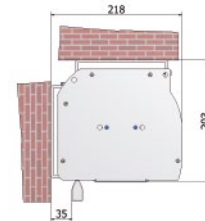
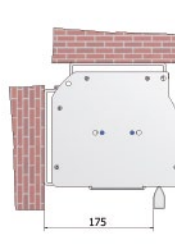
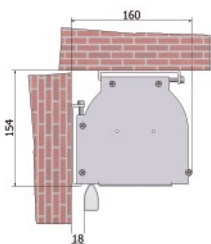
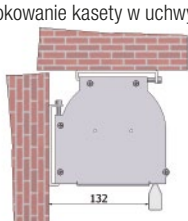
Instalacja ekranów Biformat



Instalacja ekranów średniego i dużego formatu

Ekran Alomid, niezależnie od montażu na ścianie lub suficie, posiadają w standardzie zestaw szybkiego montażu z dostępem od frontu (instalacja sufitowa) lub tyłu kasety (instalacja ścienna). Obudowa umożliwia natychmiastowe zablokowanie kasety w uchwytach.

Podobnie wygląda system zastosowany w ekranach Alumax. System szybkiego montażu ściennie-sufitowego umożliwia dostęp do mocowania od frontu lub od tylnej części kasety. Wersja ekranu pozbawiona kasety posiada dwa uchwyty boczne do montażu ściennego lub sufitowego z 7 cm dystansem.



Aksesoria

Każdy ekran Adeo Screen może być wyposażony w dodatkowe akcesoria na etapie personalizacji lub montażu danego produktu.

INTERFEJS DO ZDALNEGO STEROWANIA (umożliwia zdalne sterowanie radiowe, sterowanie RS232 i Trigger 12V)

Interfejs sterowania Adeo został zaprojektowany do kontrolowania różnych typów silników obecnych w ekranach za pomocą różnych typów sterowania. Produkt jest wyposażony w dwa typy podłączenia: pierwszy pozwala na podłączenie jednego silnika dwufazowego, wyposażonego w przewody: wspólny-góra-dół-uziemienie, drugi natomiast pozwala na podłączenie ekranów Adeo z silnikami z wbudowanym odbiornikiem radiowym, maks. do 20 silników oraz jednego silnika dwufazowego. Interfejs dostępny jest w dwóch wersjach, klasycznej lub z systemem kontroli RS232 i pozwala na używanie napięcia elektrycznego w zakresie 110 ÷ 240 V 50/60 Hz. Typy sterowania są następujące:

Interfejs do zdalnego sterowania dla ekranów z 1 silnikiem mechanicznym dwufazowym
 Sterowanie Otwórz-Zamknij - przełącznik ścienny klawiszowy
 Sterowanie Otwórz-Zamknij - nisko napięciowe 5V - dry contact
 Sterowanie pilotem do zdalnego sterowania radiowego
 Sterowanie z Triggera 5-24V

Interfejs do zdalnego sterowania z RS232 dla 1 ekranu z silnikiem mechanicznym dwufazowym i maks. 20 ekranów z silnikami z wbudowanym odbiornikiem radiowym
 Sterowanie z przycisku Otwórz-Zamknij - przełącznik ścienny klawiszowy dla silnika mechanicznego
 Sterowanie pilotem do zdalnego sterowania radiowego
 Programowalne scenariusze dla Triggera 5-24 V
 Interfejs sterowania RS232 współpracujący z systemami kontrolnymi CRESTRON, AMX, CONTROL4 itd



Piloty

Kompatybilne z interfejsem

Piloty mogą współpracować z jednym lub więcej ekranami podłączonymi do interfejsu.



Obudowy na piloty zdalnego sterowania radiowego

Obudowy są kompatybilne ze wszystkimi pilotami stosowanymi opcjonalnie w ekranach ze zintegrowanym sterowaniem radiowym.

Obudowy występują w następujących wersjach: odporne na wstrząsy do umieszczenia w blacie biurka lub w gnieździe ściennym; owalna nabiurkowa (kolory: pomarańczowy, biały lub przezroczysty); prostokątna lub kwadratowa obudowa ścienna (kolory: aluminium, biały, grafitowy, czarny, przezroczysty oraz morski zielony).

Odbiornik i nadajnik podczerwieni (IR)

Kompatybilny z modelami ekranów posiadającymi standardowe silniki.

Zestaw zawiera odbiornik sterujący , zewnętrzne oko podczerwieni z przewodem o długości (1m) oraz pilota.



Zewnętrzne sterowanie radiowe

Kompatybilne z każdym silnikiem mechanicznym

Zestaw składa się z odbiornika radiowego oraz 12V bezprzewodowego triggera.



Zewnętrzne sterowanie radiowe

Kompatybilne z każdym silnikiem mechanicznym

Zestaw składa się z odbiornika radiowego oraz z Syncro Power Relay (zsynchronizowanego przełącznika).



Dystansownik ścienna sufitowy do ekranu

Dystansowniki ścienna-sufitowe w kolorze białym z połyskiem (RAL 9016) przeznaczone do montowania wszelkiego rodzaju ekranów w miejscach, w których występują przeszkody na ścianie lub suficie. Parametry dostępnych dystansów: 200mm udźwig 150 kg, 36 cm udźwig do 100 kg; 44 cm udźwig do 80 Kg; 52 cm, udźwig do 70 kg oraz 60 cm udźwig do 50 kg. Dopuszczalne obciążenie i wymiary dotyczą pojedynczego dystansownika. Użycie większej ilości dystansowników umożliwi montaż cięższych ekranów, np. trzy dystansowniki 200 mm mogą utrzymać ciężar 450 kg.



Nogi umożliwiające korzystanie e ekranów ramowych

Para profesjonalnych nóg przeznaczona do instalacji ekranów ramowych typu Frame Pro. Wysokość robocza może być regulowana min. od 152 cm do maks. 284 cm.

Zestaw montażowy pierścieni do ekranu Plano

Zestaw montażowy składa się z 4 pierścieni, które służą do przymocowania ramy ekranu do nóg do ekranów ramowych umożliwiającich korzystanie oraz postawienie ekranu na podłodze.





INFORMACJE DOTYCZĄCE CENNIKA

Zgodnie z polityką Adeo Screen dotyczącą rozwoju i poprawy jakości produktów, specyfikacja, wymiary i cena produktów może ulec zmianie bez uprzedzenia.

Tolerancje wymiarów: powierzchnie projekcyjne +/-20mm, konstrukcja i komponenty do 2500mm +/-2mm, do 6120mm +/-5mm.

Wszystkie zdjęcia zawarte w tym cenniku są czysto opisowe. Nie wszystkie produkty zawierają instrukcje obsługi, ponieważ są one przeznaczone do użytku profesjonalnego.



Adeo Screen Sp. z o.o.

Ul. Bolesława Krzywoustego, 31 - 59-500 Złotoryja - Poland

Tel: +48 76 850 5301 - Fax: +48 76 850 5370

info@adeoscreen.com - www.adeoscreen.com