

MONITORY I PROJEKTORY NEC PAŹDZIERNIK 2013

MONITORY DESKTOP | MONITORY WIELKOFORMATOWE | PROJEKTORY | ŚCIANY LED





PROJEKTORY MOBILNE

L51W

L51W to projektor w stylowej obudowie, który jako źródło światła wykorzystuje diody LED, dzięki czemu jest kompaktowy i energooszczędny. Technologia LED zapewni również szybki start i wyłączenie oraz długą żywotność lampy LED, nawet do 20 000 godzin. Przy wadze 1,2 kg i niewielkich rozmiarach L51W jest łatwy do przenoszenia. Dodatkowo projektor wyposażony został w technologię DLP™ Link pozwalającą wyświetlać obraz 3D i oglądać go przy użyciu aktywnych okularów migawkowych. L51W posiada złącza HDMI, D-SUB oraz wideo RCA oraz możliwość wyświetlania prezentacji, filmów oraz zdjęć bezpośrednio z pamięci Flash lub poprzez wbudowany czytnik kart pamięci SD, a także co jest nowością w tego typu rozwiązaniach za pomocą sieci bezprzewodowej WiFi.

Projektor wyposażono w głośnik 2W, a dodatkowo można do niego podłączyć głośniki zewnętrzne poprzez standardowe złącze jack 3.5mm. Dzięki jasności 500 ANSI lumenów i kontrastowi 4000:1, projektor DLP LED o rozdzielczości WXGA (1280x800) jest idealnym rozwiązaniem dla wielu zastosowań mobilno-biznesowych oraz do niewielkich pomieszczeń konferencyjnych.



* Okulary nie stanowią standardowego wyposażenia projektora.

** Poziom szum dla trybu Eco.

L51W	
Wyświetlacz	1 x Chip DLP™ LED
Funkcja 3D*	wbudowana/okulary aktywne
Moc lampy	nie dotyczy
Jasność (ANSI Lumeny)	500
Żywotność lampy	20 000 godz. przy 50% jasności
Obiektyw	ręczny zoom/focus F = 1.5, f = 13.92 mm
Współczynnik projekcji	1.4:1
Kontrast	4000:1
Rozdzielczość rzeczywista	1280 x 800
Rozdzielczość max	1680 x 1050, 1920 x 1080
Częstotliwość pozioma	30 - 100 kHz
Częstotliwość pionowa	50 - 85 Hz
Przekątna obrazu	0,43 - 2,54 m (17-100")
Odległość projekcji	0,52 - 3 m
Złącza komputer analog	Wejścia: 1 x mini D-sub 15 pin
Złącza Cyfrowe	Wejścia: 1 x HDMI
Złącza Video	Wejścia: 1 x RCA
Złącza S-Video	-
Złącza Audio	Wejścia: 1 x 3,5 mm stereo mini Jack
Karta Sieciowa	-
Złącze USB	1 x Type A (USB 2.0)
PC Control (RS-232)	-
Ustawienie ostrości	ręczne
Zoom	-
Korekcja efektu trapezowego	auto V=±40°
Kompatybilność Video	PAL/PAL60/NTSC/SECAM/NTSC 4.43/PAL-N/PAL-M
Kompatybilność PC / MAC	Tak / Tak
Głośniki/Poziom szum**	2 W mono / 32 dB
Zużycie energii (normal)	105 W
Wymiary (SxWxG) (bez nóżek i obiektywu)	226 x 43 x 174 mm
Waga	1,2 kg

Funkcjonalność



VALUE

VE281X

Przystępne cenowo i wyposażone w najważniejsze funkcje projektory z serii VE zostały zaprojektowane w celu doskonałego wyświetlania informacji w pomieszczeniach konferencyjnych i w domu. Dzięki technologii Eco Mode czas życia lampy w projektorach VE został wydłużony do 6000 godzin, obniżając jednocześnie zużycie energii. Jasny obraz jest łatwo czytelny w większości zastosowań. VE281X dysponuje wysokim kontrastem (3000:1) dzięki najnowszemu układowi DLP firmy Texas Instruments wyposażonemu w technologię Brilliant-Color z ulepszonym odwzorowaniem kolorów. Projektor VE281X o rozdzielczości natywnej XGA automatycznie synchronizuje się z komputerami o wyższej rozdzielczości. Wbudowana korekcja koloru ściany zapewnia prawidłowe wyświetlanie kolorów, także na powierzchniach o kolorze innym niż biały.



* Okulary nie stanowią standardowego wyposażenia projektora.

** Poziom szum dla trybu Eco.

	VE281	VE281X
Wyświetlacz	1 x 0.55" DLP® Chip	1 x 0.55" DLP® Chip
Funkcja 3D*	wbudowana/okulary aktywne	wbudowana/okulary aktywne
Moc lampy	200 W (ECO 160 W)	200 W (ECO 160 W)
Jasność (ANSI Lumeny)	2800	2800
Żywotność lampy	4000 godz. (6000 godz. ECO)	4000 godz. (6000 godz. ECO)
Obiektyw	ręczny zoom/focus F=2.41- 2.55, f=21.83-24mm	ręczny zoom/focus F=2.41- 2.55, f=21.83-24mm
Współczynnik projekcji	1.95 - 2.15	1.95 - 2.15
Kontrast	3000:1	3000:1
Rozdzielczość rzeczywista	800 x 600	1024 x 768
Rozdzielczość max	1600 x 1200	1600 x 1200
Częstotliwość pozioma	15 - 100 kHz	15 - 100 kHz
Częstotliwość pionowa	50 - 120 Hz	50 - 120 Hz
Przekątna obrazu	0,76 - 7,62 m (30-300")	0,76 - 7,62 m (30-300")
Odległość projekcji	1,2 - 13,2 m	1,2 - 13,2 m
Złącza komputer analog	1 x mini D-sub 15 pin	1 x mini D-sub 15 pin
Złącza Cyfrowe	1x HDMI z HDCP	1x HDMI z HDCP
Złącza Video	1 x RCA	1 x RCA
Złącza S-Video	-	-
Złącza Audio	1 x Stereo mini Jack 3,5 mm	1 x Stereo mini Jack 3,5 mm
Karta Sieciowa	-	-
Złącze USB	-	-
PC Control (RS-232)	RS-232C (D-Sub 9-pin)	RS-232C (D-Sub 9-pin)
Ustawienie ostrości	ręczne	ręczne
Zoom	ręczne	ręczne
Korekcja efektu trapezowego	V=±40°	V=±40°
Kompatybilność Video	NTSC, NTSC4.43, PAL-M, N, B, D, G, H, I, SECAM	NTSC, NTSC4.43, PAL-M, N, B, D, G, H, I, SECAM
Kompatybilność PC / MAC	Tak / Tak	Tak / Tak
Głośniki/Poziom szum**	7 W / 35 dB	7 W / 35 dB
Zużycie energii (normal)	261 W	261 W
Wymiary (SxWxG) (bez nóżek i obiektywu)	260 x 247 x 89 mm	260 x 247 x 89 mm
Waga	2,3 kg	2,3 kg

Funkcjonalność



PROJEKTORY 3D



NEC V260X

NEC V260X to nowoczesny projektor segmentu podstawowego umożliwiający projekcję 3D za pomocą technologii DLP®-Link™. Wyświetlając obraz o jasności 2600 Ansi lumenów oraz rozdzielczości 1024x768 NEC V260X jest doskonałym rozwiązaniem do małych sal lekcyjnych. Dodatkowe funkcje takie jak szybki start, możliwość bezpośredniego wyłączenia projektora, wysoka trwałość lampy (5000 h) oraz wirtualny pilot pozwalają na intuicyjne wręcz użytkowanie projektora. Tryb automatycznej ekonomicznej pracy projektora pozwala oszczędzić energię elektryczną co jest odczuwalne zwłaszcza w przypadku większych instalacji.



	V260	V230X	V260X	V281W	V311X	V311W
Wyświetlacz	1 x 0,55" Chip DLP™ (DDR)	1 x 0,55" Chip DLP™ (DDR)	1 x 0,55" Chip DLP™ (DDR)	1 x 0,65" Chip DLP™ (DDR)	1 x 0,55" Chip DLP™ (DDR)	1 x 0,65" Chip DLP™ (DDR)
Funkcja 3D*	wbudowana/okulary aktywne	wbudowana/okulary aktywne	wbudowana/okulary aktywne	wbudowana/okulary aktywne	wbudowana/okulary aktywne	wbudowana/okulary aktywne
Moc lampy	180 W	180 W	180 W	225 W	225 W	225 W
Jasność (ANSI Lumeny)	2600	2300	2600	2800	3100	3100
Żywotność lampy	3500 godz. (5000 godz. w trybie Eco)	3500 godz. (5000 godz. w trybie Eco)	3000 godz. (5000 godz. w trybie Eco)	3000 godz. (5000 godz. w trybie Eco)	3000 godz. (5000 godz. w trybie Eco)	3000 godz. (5000 godz. w trybie Eco)
Obiektyw	ręczny zoom/focus F = 2.41-2.55, f = 21.83-24 mm	ręczny zoom/focus F = 2.41-2.55, f = 21.83-24 mm	ręczny zoom/focus F = 2.41-2.55, f = 21.83-24 mm	ręczny zoom/focus	ręczny zoom/focus	ręczny zoom/focus
Współczynnik projekcji	1,95 - 2,15:1	1,95 - 2,15:1	1,95 - 2,15:1	1,55 - 1,7	1,94 - 2,13	1,55 - 1,7
Kontrast	2000:1	2000:1	2000:1	3000:1	3000:1	3000:1
Rozdzielczość rzeczywista	800 x 600	1024 x 768	1024 x 768	1280 x 800	1024 x 768	1280 x 800
Rozdzielczość max	1600 x 1200, 1920 x 1080	1600 x 1200, 1920 x 1080	1600 x 1200, 1920 x 1080	1920 x 1080	1920 x 1080	1920 x 1080
Częstotliwość pozioma	15 - 100 kHz	15 - 100 kHz	15 - 100 kHz	15 - 100 kHz	15 - 100 kHz	15 - 100 kHz
Częstotliwość pionowa	50 - 120 Hz	50 - 120 Hz	50 - 120 Hz	50 - 120 Hz	50 - 120 Hz	50 - 120 Hz
Przekątna obrazu	0,76 - 7,62 m (30-300")	0,76 - 7,62 m (30-300")	0,76 - 7,62 m (30-300")	0,76 - 7,62 m (30-300")	0,76 - 7,62 m (30-300")	0,76 - 7,62 m (30-300")
Odległość projekcji	1,2 - 13 m	1,2 - 13 m	1,2 - 13 m	1 - 11 m	1,2 - 13 m	1 - 11 m
Złącza komputer analog	Wejścia: 1 x mini D-sub 15 pin, Wyjścia: 1 x mini D-sub 15 pin	Wejścia: 2 x mini D-sub 15 pin, Wyjścia: 1 x mini D-sub 15 pin	Wejścia: 2 x mini D-sub 15 pin, Wyjścia: 1 x mini D-sub 15 pin	Wejście: 2 x Mini D-sub 15-pin, Wyjście: 1 x Mini D-sub 15-pin	Wejście: 2 x Mini D-sub 15-pin, Wyjście: 1 x Mini D-sub 15-pin	Wejście: 2 x Mini D-sub 15-pin, Wyjście: 1 x Mini D-sub 15-pin
Złącza Cyfrowe	-	-	Wejścia: 1 x HDMI	1 x HDMI z HDCP	1 x HDMI z HDCP	1 x HDMI z HDCP
Złącza Video	Wejścia: 1 x RCA	Wejścia: 1 x RCA	Wejścia: 1 x RCA	1 x RCA	1 x RCA	1 x RCA
Złącza S-Video	Wejścia: 1 x Mini-DIN 4-pin	Wejścia: 1 x Mini-DIN 4-pin	Wejścia: 1 x Mini-DIN 4-pin	1 x Mini DIN 4-pin	1 x Mini DIN 4-pin	1 x Mini DIN 4-pin
Złącza Audio	Wejście: 1 x 3,5 mm stereo mini Jack	Wejścia: 2 x 3,5 mm stereo mini Jack, Wyjście: 1 x 3,5 mm stereo mini Jack	Wejścia: 2 x 3,5 mm stereo stereo mini Jack, 2 x RCA, Wyjścia: 1 x 3,5 mm stereo mini Jack	Wejście: 2 x Stereo mini Jack 3,5 mm, 1 x RCA, Wyjście: 1 x Stereo mini Jack 3,5 mm	Wejście: 2 x Stereo mini Jack 3,5 mm, 1 x RCA, Wyjście: 1 x Stereo mini Jack 3,5 mm	Wejście: 2 x Stereo mini Jack 3,5 mm, 1 x RCA, Wyjście: 1 x Stereo mini Jack 3,5 mm
Karta Sieciowa	-	-	1 x RJ45	1 x RJ45	1 x RJ45	1 x RJ45
Złącze USB	-	-	-	-	-	-
PC Control (RS-232)	1 x D-sub 9 pin (męskie) RS-232	1 x D-sub 9 pin (męskie) RS-232	1 x D-sub 9 pin (męskie) RS-232	Wejście: 1 x D-Sub 9 pin (RS-232) (męskie)	Wejście: 1 x D-Sub 9 pin (RS-232) (męskie)	Wejście: 1 x D-Sub 9 pin (RS-232) (męskie)
Ustawienie ostrości	ręczne	ręczne	ręczne	ręczne	ręczne	ręczne
Zoom	ręczny	ręczny	ręczny	ręczny	ręczny	ręczny
Korekcja efektu trapezowego	auto V=±40°	auto V=±40°	auto V=±40°	V±40°	V±40°	V±40°
Kompatybilność Video	PAL/PAL60/NTSC/SECAM/NTSC 4.43/PAL-N/PAL-M	PAL/PAL60/NTSC/SECAM/NTSC 4.43/PAL-N/PAL-M	PAL/PAL60/NTSC/SECAM/NTSC 4.43/PAL-N/PAL-M	PAL; PAL60; NTSC; SECAM; NTSC 4.43; PAL-N; PAL-M	PAL; PAL60; NTSC; SECAM; NTSC 4.43; PAL-N; PAL-M	PAL; PAL60; NTSC; SECAM; NTSC 4.43; PAL-N; PAL-M
Kompatybilność PC / MAC	Tak / Tak	Tak / Tak	Tak / Tak	Tak / Tak	Tak / Tak	Tak / Tak
Głośniki/Poziom szum**	7 W mono / 31 dB	7 W mono / 31 dB	7 W mono / 33 dB	7 W mono / 37 dB	7 W mono / 37dB	7 W mono / 37dB
Żużycie energii (normal)	233 W	233 W	233 W	268 W	268 W	268 W
Wymiary (SxWxG) (bez nóżek i obiektywu)	310 x 95 x 247 mm	310 x 95 x 247 mm	310 x 95 x 247 mm	310 x 95 x 247 mm	310 x 95 x 247 mm	310 x 95 x 247 mm
Waga	2,5 kg	2,5 kg	2,5 kg	2,5 kg	2,5 kg	2,5 kg

* Okulary nie stanowią standardowego wyposażenia projektora.

** Poziom szum dla trybu Eco.

Funkcjonalność

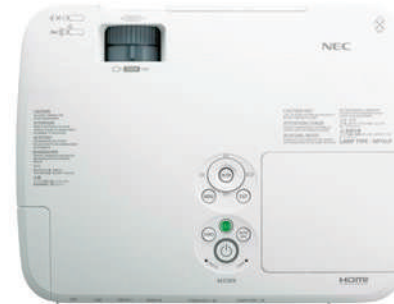




EDUKACJA BIZNES

M271W

z nowej serii projektorów NEC Mxx1 stanowi idealne połączenie atrakcyjnej ceny z doskonałymi możliwościami i wysoką jakością produktu. Wszystkie projektory z serii M wyposażone zostały w układ optyczny umożliwiający powiększenie obrazu x 1.7, technologię umożliwiającą bardzo szybki start projektora (około 3 s.), a także jego natychmiastowe wyłączenie. Dodatkowo nowa seria M cechuje się niesamowicie długim czasem pracy lampy wynoszącym nawet do 10 000h. Obraz wyświetlany za pomocą projektora jest bardzo wyraźny, jasny i kontrastowy dzięki współczynnikowi kontrastu statycznego 3000:1! Wszystkie projektory z serii Mxx1 zostały objęte specjalną gwarancją edukacyjną (dla placówek edukacyjnych), pozwalającą bezpłatnie przedłużyć gwarancję na lampę ze standardowych 6 miesięcy do 3 lat (lub 3000 przetworzonych godzin)!



M311X



* Okulary nie stanowią standardowego wyposażenia projektora.

** Poziom szumu dla trybu Eco.

M230X

Wyświetlacz	3 x 0,63" p-Si MLA LCD
Funkcja 3D*	-
Moc lampy	180 W (145 W w trybie Eco)
Jasność (ANSI Lumeny)	2300
Żywotność lampy	5000 godz. (6000 godz. w trybie Eco)
Obiektyw	ręczny zoom/focus F= 1,7-2,2, f= 17,5-29 mm
Współczynnik projekcji	1.3 - 2.2:1
Kontrast	2000:1
Rozdzielczość rzeczywista	1024 x 768
Rozdzielczość max	1600 x 1200, 1920 x 1080
Częstotliwość pozioma	15 - 100 kHz
Częstotliwość pionowa	50 - 120 Hz
Przekątna obrazu	0,635 - 7,62 m (25 - 300")
Odległość projekcji	0,7 - 14,5 m
Złącza komputer analog	Wejścia: 2 x mini D-Sub 15-pin (kompatybilne z Component) Wyjścia: 1 x mini D-Sub 15 pin
Złącza Cyfrowe	Wejścia: 1 x HDMI
Złącza Video	Wejścia: 1 x RCA
Złącza S-Video	Wejścia: 1 x Mini DIN 4-pin
Złącza Audio	Wejścia: 2 x 3,5 mm stereo mini Jack, 1 x RCA, Wyjścia: 1 x 3,5 mm stereo mini Jack
Karta Sieciowa	1 x RJ45
Złącze USB	1 x Type B, 2 x Type A (USB 2.0)
PC Control (RS-232)	1 x D-Sub 9 pin (męski) RS-232
Ustawienie ostrości	ręczne
Zoom	ręczny
Korekcja efektu trapezowego	auto V=±20°
Kompatybilność Video	PAL/PAL60/NTSC/SECAM/NTSC 4.43/PAL-IV/PAL-M
Kompatybilność PC / MAC	Tak / Tak
Głośniki/Poziom szumu**	10 W mono / 27 dB
Zużycie energii (normal)	239 W
Wymiary (SxWxG) (bez nóżek i obiektywu)	339 x 99 x 257 mm
Waga	2,9 kg

Funkcjonalność



M271X	M271W	M311X	M311W	M361X	M420X
3 x 1.6 cm (0.63") p-Si LCD	3 x 1.5 cm (0.59") p-Si MLA LCD	3 x 1.6 cm (0.63") p-Si MLA LCD	3 x 1.5 cm (0.59") p-Si MLA LCD	3 x 1.6 cm (0.63") p-Si MLA LCD	3 x 0,63" p-Si MLA LCD
-	-	-	-	-	-
180 W (110 W w trybie Eco)	180 W (110 W w trybie Eco)	180 W (110 W w trybie Eco)	230 W (140 W w trybie Eco)	230 W (140 W w trybie Eco)	230 W (175 W w trybie Eco)
2700	2700	3100	3100	3600	3500
6000 godz. (10000 godz. Eco)	6000 godz. (10000 godz. Eco)	6000 godz. (10000 godz. Eco)	5000 godz. (8000 godz. Eco)	5000 godz. (8000 godz. Eco)	3000 godz. (3500 godz. w trybie Eco)
ręczny zoom/focus F= 1,7–2,2, f= 17,5–29 mm	ręczny zoom/focus F= 1,7–2,2, f= 17,5–29 mm	ręczny zoom/focus F= 1,7–2,2, f= 17,5–29 mm	ręczny zoom/focus F= 1,7–2,2, f= 17,5–29 mm	ręczny zoom/focus F= 1,7–2,2; f= 17,5–29 mm	ręczny zoom/focus F= 1,7–2,1; f= 17,5–29 mm
1.3 - 2.2:1	1.3 - 2.2:1	1.3 - 2.2:1	1.3 - 2.2:1	1.3 - 2.2:1	1.3 - 2.2:1
3000:1	3000:1	3000:1	3000:1	3000:1	2000:1
1024 x 768	1280 x 800	1024 x 768	1280 x 800	1024 x 768	1024 x 768
1920 x 1200	1920 x 1080	1920 x 1200	1920 x 1080	1920 x 1200	1600 x 1200, 1920 x 1080
15 - 100 kHz	15 - 100 kHz	15 - 100 kHz	15 - 100 kHz	15 - 100 kHz	15 - 100 kHz
50 - 120 Hz	50 - 120 Hz	50 - 120 Hz	50 - 120 Hz	50 - 120 Hz	50 - 120 Hz
0,635 - 7,62 m (25 - 300")	0,635 - 7,62 m (25 - 300")	0,635 - 7,62 m (25 - 300")	0,635 - 7,62 m (25 - 300")	0,635 - 7,62 m (25 - 300")	0,635 - 7,62 m (25 - 300")
0,6 - 13,8 m	0,7 - 14,7 m	0,6 - 13,8 m	0,7 - 14,7 m	0,6 - 13,8 m	0,6 - 13,8 m
Wejście: 2 x Mini D-sub 15-pin Wyjście: 1 x Mini D-sub 15 pin	Wejście: 2 x Mini D-sub 15-pin Wyjście: 1 x Mini D-sub 15 pin	Wejście: 2 x Mini D-sub 15-pin Wyjście: 1 x Mini D-sub 15 pin	Wejście: 2 x Mini D-sub 15-pin Wyjście: 1 x Mini D-sub 15 pin	Wejście: 2 x Mini D-sub 15-pin Wyjście: 1 x Mini D-sub 15 pin	Wejścia: 2 x mini D-Sub 15-pin (kompatybilne z Component) Wyjścia: 1 x mini D-Sub 15 pin
Wejście: 1 x HDMI™	Wejście: 1 x HDMI™	Wejście: 1 x HDMI™	Wejście: 1 x HDMI™	Wejście: 1 x HDMI™	Wejścia: 1 x HDMI
Wejście: 1 x RCA	Wejście: 1 x RCA	Wejście: 1 x RCA	Wejście: 1 x RCA	Wejście: 1 x RCA	Wejścia: 1 x RCA
Wejście: 1 x Mini DIN 4-pin	Wejście: 1 x Mini DIN 4-pin	Wejście: 1 x Mini DIN 4-pin	Wejście: 1 x Mini DIN 4-pin	Wejście: 1 x Mini DIN 4-pin	Wejścia: 1 x Mini DIN 4-pin
Wejście: 2 x 3,5 mm Stereo Mini Jack, 2 x RCA Stereo, Wyjście: 1 x 3,5 mm Stereo Mini Jack	Wejście: 2 x 3,5 mm Stereo Mini Jack, 2 x RCA Stereo, Wyjście: 1 x 3,5 mm Stereo Mini Jack	Wejście: 2 x 3,5 mm Stereo Mini Jack, 2 x RCA Stereo, Wyjście: 1 x 3,5 mm Stereo Mini Jack	Wejście: 2 x 3,5 mm Stereo Mini Jack, 2 x RCA Stereo, Wyjście: 1 x 3,5 mm Stereo Mini Jack	Wejście: 2 x 3,5 mm Stereo Mini Jack, 2 x RCA Stereo, Wyjście: 1 x 3,5 mm Stereo Mini Jack	Wejścia: 2 x 3,5 mm stereo mini Jack, 2 x RCA, Wyjścia: 1 x 3,5 mm stereo mini Jack
1 x RJ45	1 x RJ45	1 x RJ45	1 x RJ45	1 x RJ45	1 x RJ45
1 x Type B, 2 x Type A (USB 2.0)	1 x Type B, 2 x Type A (USB 2.0)	1 x Type B, 2 x Type A (USB 2.0)	1 x Type B, 2 x Type A (USB 2.0)	1 x Type B, 2 x Type A (USB 2.0)	1 x Type B, 2 x Type A (USB 2.0)
Wejście: 1 x D-Sub 9 pin (RS-232) (męskie)	Wejście: 1 x D-Sub 9 pin (RS-232) (męskie)	Wejście: 1 x D-Sub 9 pin (RS-232) (męskie)	Wejście: 1 x D-Sub 9 pin (RS-232) (męskie)	Wejście: 1 x D-Sub 9 pin (RS-232) (męskie)	1 x D-Sub 9 pin (męski) RS-232
ręczne	ręczne	ręczne	ręczne	ręczne	ręczne
ręczne	ręczne	ręczne	ręczne	ręczne	ręczny
auto V=±20°	auto V=±20°	auto V=±20°	auto V=±20°	auto V=±20°	auto V=±20°
PAL; PAL60; NTSC; SECAM; NTSC 4.43; PAL-N; PAL-M	PAL; PAL60; NTSC; SECAM; NTSC 4.43; PAL-N; PAL-M	PAL; PAL60; NTSC; SECAM; NTSC 4.43; PAL-N; PAL-M	PAL; PAL60; NTSC; SECAM; NTSC 4.43; PAL-N; PAL-M	PAL; PAL60; NTSC; SECAM; NTSC 4.43; PAL-N; PAL-M	PAL/PAL60/NTSC/SECAM/NTSC 4.43/PAL-N/PAL-M
Tak / Tak	Tak / Tak	Tak / Tak	Tak / Tak	Tak / Tak	Tak / Tak
10 W mono / 26 dB	10 W mono / 26 dB	10 W mono / 26 dB	10 W mono / 28 dB	10 W mono / 28 dB	10 W mono / 29 dB
193 W	193 W	193 W	236 W	236 W	302 W
339 x 99 x 257 mm	339 x 99 x 257 mm	339 x 99 x 257 mm	339 x 99 x 257 mm	339 x 99 x 257 mm	339 x 99 x 257 mm
2,99 kg	2,99 kg	2,99 kg	2,99 kg	2,99 kg	2,99 kg





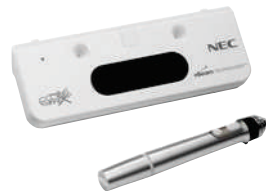
SHORT THROW / ULTRA SHORT

UM280X

Nowa seria projektorów o ultrakrótkiej odległości projekcji przedstawia osiem modeli projektorów dysponujących jasnością od 2800 do 3300 Ansi Lumenów. Projektory wyposażone zostały w dokładnie takie same funkcjonalności jak seria M, w tym technologię umożliwiającą bardzo szybkie włączanie i natychmiastowe wyłączenie projektora oraz bardzo długi czas pracy lampy. Wybrane modele oznaczone literą „i” dodatkowo posiadają zintegrowany moduł eBeam pozwalający stworzyć z dowolnej płaskiej powierzchni tablicę interaktywną! Każdy projektor z serii UM wyposażony został fabrycznie w specjalny uchwyt ścienny pozwalający idealnie wyregulować pozycję projektora. Modele dostępne są również ze specjalną gwarancją edukacyjną na lampę projektora.



M300XS



Zestaw interaktywny



UM330Wi

	M260XS	M260WS	M300XS
Wyświetlacz	3 x 0,63" p-Si MLA LCD	3 x 0,59" p-Si MLA LCD	3 x 0,63" p-Si MLA LCD
Funkcja 3D*	-	-	-
Moc lampy	180 W (145 W w trybie Eco)	230 W (175 W w trybie Eco)	230 W (175 W w trybie Eco)
Jasność (ANSI Lumeny)	2600	2600	3000
Żywotność lampy	5000 godz. (6000 godz. w trybie Eco)	4000 godz. (5000 godz. w trybie Eco)	4000 godz. (5000 godz. w trybie Eco)
Obiektyw	cyfrowy zoom/ręczny focus F = 2,0; f = 0,0 mm	cyfrowy zoom/ręczny focus F = 2,0; f = 0,0 mm	cyfrowy zoom/ręczny focus F = 2,0; f = 0,0 mm
Współczynnik projekcji	0.47:1	0.47:1	0.47:1
Kontrast	2000:1	2000:1	2000:1
Rozdzielczość rzeczywista	1024 x 768	1280 x 800	1024 x 768
Rozdzielczość max	1600 x 1200, 1920 x 1080	1600 x 1200, 1920 x 1080	1600 x 1200, 1920 x 1080
Częstotliwość pozioma	15 - 100 kHz	15 - 100 kHz	15 - 100 kHz
Częstotliwość pionowa	50 - 120 Hz	50 - 120 Hz	50 - 120 Hz
Przekątna obrazu	1,524 - 2,794 m (60 - 110")	1,524 - 2,794 m (60 - 110")	1,524 - 2,794 m (60 - 110")
Odległość projekcji	0,6 - 1,1 m	0,6 - 1,1 m	0,6 - 1,1 m
Złącza komputer analog	Wejścia: 2 x mini D-Sub 15-pin (kompatybilne z Component), Wyjścia: 1 x mini D-Sub 15 pin	Wejścia: 2 x mini D-Sub 15-pin (kompatybilne z Component), Wyjścia: 1 x mini D-Sub 15 pin	Wejścia: 2 x mini D-Sub 15-pin (kompatybilne z Component), Wyjścia: 1 x mini D-Sub 15 pin
Złącza Cyfrowe	Wejścia: 1 x HDMI	Wejścia: 1 x HDMI	Wejścia: 1 x HDMI
Złącza Video	Wejścia: 1 x RCA	Wejścia: 1 x RCA	Wejścia: 1 x RCA
Złącza S-Video	Wejścia: 1 x Mini DIN 4-pin	Wejścia: 1 x Mini DIN 4-pin	Wejścia: 1 x Mini DIN 4-pin
Złącza Audio	Wejścia: 2 x 3,5 mm stereo mini Jack, 2 x RCA, Wyjścia: 1 x 3,5 mm stereo mini Jack	Wejścia: 2 x 3,5 mm stereo mini Jack, 2 x RCA, Wyjścia: 1 x 3,5 mm stereo mini Jack	Wejścia: 2 x 3,5 mm stereo mini Jack, 2 x RCA, Wyjścia: 1 x 3,5 mm stereo mini Jack
Karta Sieciowa	1 x RJ45, opcja Wi Fi	1 x RJ45, opcja Wi Fi	1 x RJ45
Złącze USB	1 x Type B, 2 x Type A (USB 2.0)	1 x Type B, 2 x Type A (USB 2.0)	1 x Type B, 2 x Type A (USB 2.0)
PC Control (RS-232)	1 x D-Sub 9 pin (męski) RS-232	1 x D-Sub 9 pin (męski) RS-232	1 x D-Sub 9 pin (męski) RS-232
Ustawienie ostrości	ręczne	ręczne	ręczne
Zoom	sterowany elektrycznie	sterowany elektrycznie	sterowany elektrycznie
Korekcja efektu trapezowego	auto V=±20°	auto V=±20°	auto V=±20°
Kompatybilność Video	PAL/PAL60/NTSC/SECAM/NTSC 4.43/ PAL-N/PAL-M	PAL/PAL60/NTSC/SECAM/NTSC 4.43/ PAL-N/PAL-M	PAL/PAL60/NTSC/SECAM/NTSC 4.43/ PAL-N/PAL-M
Kompatybilność PC / MAC	Tak / Tak	Tak / Tak	Tak / Tak
Głośniki/Poziom szumu**	10 W mono / 29 dB	10 W mono / 29 dB	10 W mono / 29 dB
Zużycie energii (normal)	239 W	302 W	343 W
Wymiary (SxWxG) (bez nóżek i obiektywu)	398 x 140 x 309,5 mm	398 x 140 x 309,5 mm	398 x 140 x 309,5 mm
Waga	4 kg	4 kg	4 kg

Funkcjonalność



* Okulary nie stanowią standardowego wyposażenia projektora.

** Poziom szumu dla trybu Eco.

M300WS	M350XS	UM280X / UM280Xi	UM280W / UM280Wi	UM330X / UM330Xi	UM330W / UM330Wi	U310W
3 x 0,59" p-Si MLA LCD	3 x 0,63" p-Si MLA LCD	3 x 1,6 cm (0.63") p-Si MLA LCD	3 x 1,5 cm (0.59") p-Si MLA LCD	3 x 1,6 cm (0.63") p-Si MLA LCD	3 x 1,5 cm (0.59") p-Si MLA LCD	1 x 0,65" 2 x LVDS DMD (Chip DLP)
-	-	-	-	-	-	Wbudowana (Okulary aktywne)
265 W (195 W w trybie Eco)	265 W (195 W w trybie Eco)	230 W (140 W)	230 W (140 W)	265 W (Eco 160 W)	265 W (Eco 160 W)	280 W
3000	3500	2800	2800	3300	3300	3100
3000 godz. (3500 godz. w trybie Eco)	3000 godz. (3500 godz. w trybie Eco)	5000 godz. (8000 godz. Eco)	4000 godz. (8000 godz. Eco)	3500 godz. (6000 godz. Eco)	3500 godz. (6000 godz. Eco)	2500 godz. (3000 godz. w trybie Eco)
cyfrowy zoom/ręczny focus F = 2,0; f = 0,0 mm	cyfrowy zoom/ręczny focus F = 2,0; f = 0,0 mm	cyfrowy zoom/ręczny focus F = 1,8; f = 4,78 mm	cyfrowy zoom/ręczny focus F = 1,8; f = 4,78 mm	cyfrowy zoom/ręczny focus F = 1,8; f = 4,78 mm	cyfrowy zoom/ręczny focus F = 1,8; f = 4,78 mm	F=2,71, f=4,42 mm
0.47:1	0.47:1	0.36:1	0.36:1	0.36:1	0.36:1	0.3:1
2000:1	2000:1	3000:1	3000:1	3000:1	3000:1	1800:1
1280 x 800	1024 x 768	1024 x 768	1280 x 800	1024 x 768	1280 x 800	1280 x 800
1600 x 1200, 1920 x 1080	1600 x 1200, 1920 x 1080	1920 x 1080	1920 x 1080	1920 x 1080	1920 x 1080	1600 x 1200
15 - 100 kHz	15 - 100 kHz	15-100 kHz	15-100 kHz	15-100 kHz	15-100 kHz	15 - 91,1 kHz
50 - 120 Hz	50 - 120 Hz	50-120 Hz	50-120 Hz	50-120 Hz	50-120 Hz	50 - 85 Hz (dla 3D: 120 Hz)
1,524 - 2,794 m (60 - 110")	1,524 - 2,794 m (60 - 110")	1562 - 2962 mm / 61,5 - 166,6"	1473 - 2794 mm / 58 - 110"	1562 - 2962 mm / 61,5 - 166,6"	1473 - 2794 mm / 58 - 110"	1,96 - 2,54 m (77 - 100")
0,6 - 1,1 m	0,6 - 1,1 m	0,458 - 0,854 m	0,458 - 0,854 m	0,458 - 0,854 m	0,458 - 0,854 m	0,152 - 0,319 m
Wejścia: 2 x mini D-Sub 15-pin (kompatybilne z Component), Wyjścia: 1 x mini D-Sub 15 pin	Wejścia: 2 x mini D-Sub 15-pin (kompatybilne z Component), Wyjścia: 1 x mini D-Sub 15 pin	Wejście: 1 x Mini D-sub 15-pin, kompatybilne z component (YPbPr), Wyjście: 1 x Mini D-sub 15 pin	Wejście: 1 x Mini D-sub 15-pin, kompatybilne z component (YPbPr), Wyjście: 1 x Mini D-sub 15 pin	Wejście: 1 x Mini D-sub 15-pin, kompatybilne z component (YPbPr), Wyjście: 1 x Mini D-sub 15 pin	Wejście: 1 x Mini D-sub 15-pin, kompatybilne z component (YPbPr), Wyjście: 1 x Mini D-sub 15 pin	Wejścia: 2 x mini D-Sub 15-pin (kompatybilne z Component), Wyjścia: 1 x mini D-Sub 15 pin
Wejścia: 1 x HDMI	Wejścia: 1 x HDMI	Wejście: 2 x HDMI™	Wejście: 2 x HDMI™	Wejście: 2 x HDMI™	Wejście: 2 x HDMI™	Wejścia: 1 x HDMI
Wejścia: 1 x RCA	Wejścia: 1 x RCA	Wejście: 1 x RCA	Wejście: 1 x RCA	Wejście: 1 x RCA	Wejście: 1 x RCA	Wejścia: 1 x RCA
Wejścia: 1 x Mini DIN 4-pin	Wejścia: 1 x Mini DIN 4-pin	Wejście: 1 x Mini DIN 4-pin	Wejście: 1 x Mini DIN 4-pin	Wejście: 1 x Mini DIN 4-pin	Wejście: 1 x Mini DIN 4-pin	Wejścia: 1 x Mini DIN 4-pin
Wejścia: 2 x 3,5 mm stereo mini Jack, 2 x RCA, Wyjścia: 1 x 3,5 mm stereo mini Jack	Wejścia: 2 x 3,5 mm stereo mini Jack, 2 x RCA, Wyjścia: 1 x 3,5 mm stereo mini Jack	Wejście: 1 x 3,5 mm Stereo Mini Jack, Gniazdo mikrofonowe 3,5 mm: 1 szt., 2 x RCA Stereo, Wyjścia: 1 x 3,5 mm Stereo Mini Jack	Wejście: 1 x 3,5 mm Stereo Mini Jack, Gniazdo mikrofonowe 3,5 mm: 1 szt., 2 x RCA Stereo, Wyjścia: 1 x 3,5 mm Stereo Mini Jack	Wejście: 1 x 3,5 mm Stereo Mini Jack, Gniazdo mikrofonowe 3,5 mm: 1 szt., 2 x RCA Stereo, Wyjścia: 1 x 3,5 mm Stereo Mini Jack	Wejście: 1 x 3,5 mm Stereo Mini Jack, Gniazdo mikrofonowe 3,5 mm: 1 szt., 2 x RCA Stereo, Wyjścia: 1 x 3,5 mm Stereo Mini Jack	Wejścia: 2 x 3,5 mm stereo mini Jack, 1 x RCA Stereo, Wyjścia: 1 x 3,5 mm stereo mini Jack
1 x RJ45, opcja Wi Fi	1 x RJ45, opcja Wi Fi	1 x RJ45	1 x RJ45	1 x RJ45	1 x RJ45	1 x RJ45
1 x Type B, 2 x Type A (USB 2.0)	1 x Type B, 2 x Type A (USB 2.0)	1 x Type B, 2 x Type A (USB 2.0)	1 x Type B, 2 x Type A (USB 2.0)	1 x Type B, 2 x Type A (USB 2.0)	1 x Type B, 2 x Type A (USB 2.0)	-
1 x D-Sub 9 pin (męski) RS-232	1 x D-Sub 9 pin (męski) RS-232	Wejście: 1 x D-Sub 9 pin (RS-232) (męskie)	Wejście: 1 x D-Sub 9 pin (RS-232) (męskie)	Wejście: 1 x D-Sub 9 pin (RS-232) (męskie)	Wejście: 1 x D-Sub 9 pin (RS-232) (męskie)	1 x D-Sub 9 pin (męski) RS-232
ręczne	ręczne	ręczne	ręczne	ręczne	ręczne	ręczne
sterowany elektrycznie	sterowany elektrycznie	Zoom cyfrowy 1,4x	Zoom cyfrowy 1,4x	Zoom cyfrowy 1,4x	Zoom cyfrowy 1,4x	cyfrowy
auto V=±20°	auto V=±20°	auto V=±10°	auto V=±10°	auto V=±10°	auto V=±10°	auto V=±40°
PAL/PAL60/NTSC/SECAM/NTSC 4.43/ PAL-N/PAL-M	PAL/PAL60/NTSC/SECAM/NTSC 4.43/ PAL-N/PAL-M	PAL; PAL60; NTSC; NTSC 3.58; SECAM; NTSC 4.43; PAL-N; PAL-M	PAL; PAL60; NTSC; NTSC 3.58; SECAM; NTSC 4.43; PAL-N; PAL-M	PAL; PAL60; NTSC; NTSC 3.58; SECAM; NTSC 4.43; PAL-N; PAL-M	PAL; PAL60; NTSC; NTSC 3.58; SECAM; NTSC 4.43; PAL-N; PAL-M	PAL/PAL60/NTSC/SECAM/NTSC 4.43/ PAL-N/PAL-M
Tak / Tak	Tak / Tak	Tak / Tak	Tak / Tak	Tak / Tak	Tak / Tak	Tak / Tak
10 W mono / 30 dB	10 W mono / 30 dB	1 x 16 mono / 28 dB	1 x 16 mono / 28 dB	1 x 16 mono / 28 dB	1 x 16 mono / 28 dB	10 W mono / 32 dB
343 W	343 W	253 W	253 W	263 W	263 W	360 W
398 x 140 x 309,5 mm	398 x 140 x 309,5 mm	378 x 112 x 428	378 x 112 x 428	378 x 112 x 428	378 x 112 x 428	427 x 200 x 406 mm
4 kg	4 kg	5,6 kg	5,6 kg	5,7 kg	5,7 kg	6,5 kg
    	   	   	    	  	   	    



PROJEKTORY INSTALACYJNE

NEC PA500U

NEC PA500U to profesjonalny projektor instalacyjny z nowej serii PA wyświetlający obraz o rozdzielczości 1920 x 1200 pikseli i jasności 5000 Ansi lumenów. Dzięki wymiennym obiektywom oraz szerokiemu zakresowi przesunięcia obiektywu (Lens Shift) możliwa jest bezproblemowa instalacja praktycznie w każdym miejscu. Seria PA charakteryzuje się centralnie umieszczonym obiektywem, dodatkowo poprawiając właściwości instalacyjne oraz rozszerzoną łącznością – prócz standardowych złączy po raz pierwszy w projektorze NEC pojawia się certyfikowany Display Port, a także pełna łączność sieciowa: zarówno kablowa, jak i bezprzewodowa Wi-Fi – z możliwością wysyłania obrazu. Nowe projektory z serii NEC PA pozwalają na wyświetlanie obrazów, filmów, prezentacji Power Point oraz dokumentów PDF bezpośrednio z przenośnej pamięci USB. Całość zamknięta została w kompaktowej i wytrzymałej obudowie, ze specjalnie zaprojektowanym systemem chłodzenia pozwalającym na instalację free tilt.



PE401H



PA500X



PX750U

Wymiary (SxWxG) (bez nóżek i obiektywu)

	PE401H	P451W	P501X	PA500X	PA600X	PA550W
Wyświetlacz	1 x 0,65" DDR DMD Chip	3 x 0,59" SMLA LCD	3 x 0,63" SMLA LCD	3 x 0,79" p-Si MLA LCD	3 x 0,79" p-Si MLA LCD	3 x 0,75" p-Si MLA LCD
Funkcja 3D*	wbudowana / okulary aktywne	-	-	-	-	-
Moc lampy	330 W (248 W w trybie Eco)	270 W UHP AC	270 W UHP AC	330 W (264 W w trybie Eco)	330 W (264 W w trybie Eco)	330 W (264 W w trybie Eco)
Jasność (ANSI Lumeny)	4000 (-75% w trybie Eco)	4500 (2700 w trybie Eco)	5000 (3000 w trybie Eco)	5000 (-80% w trybie Eco)	6000 (-80% w trybie Eco)	5500 (-80% w trybie Eco)
Żywotność lampy	2500 godz. (3300 godz. w trybie Eco)	4000 godz. (6000 godz. w trybie Eco)	4000 godz. (6000 godz. w trybie Eco)	3000 godz. (4000 godz. w trybie Eco)	3000 godz. (4000 godz. w trybie Eco)	3000 godz. (4000 godz. w trybie Eco)
Obiektyw	ręczny zoom: 1 - 1,17 , focus, F= 2,4-3,29, f= 23,9-40,5 mm	ręczny zoom: 1 - 1,7, focus, F= 1,7-2, f= 17,4-29 mm	ręczny zoom: 1 - 1,7, focus, F= 1,7-2, f= 17,4-29 mm	ręczny zoom/focus	ręczny zoom/focus	ręczny zoom/focus
Współczynnik projekcji	1,6 - 2,72:1	1,3 - 2,2:1	1,3 - 2,2:1	0,8 - 7,2:1 (w zal. od obiektywu)	0,8 - 7,2:1 (w zal. od obiektywu)	0,8 - 7,2:1 (w zal. od obiektywu)
Kontrast	2000:1	4000:1	4000:1	2000:1	2000:1	2000:1
Rozdzielczość rzeczywista	1920 x 1080 (Full HD)	1280 x 800	1024 x 768	1024 x 768	1024 x 768	1280 x 800
Rozdzielczość max	1920 x 1080 (Full HD, 1080p/4)	1920 x 1200	1920 x 1200	1920 x 1200	1920 x 1200	1920 x 1200
Częstotliwość pozioma	30 - 100 kHz	15 - 100 kHz	15 - 100 kHz	15 - 108 kHz	15 - 108 kHz	15 - 108 kHz
Częstotliwość pionowa	50 - 120 Hz	50 - 120 Hz	50 - 120 Hz	48 - 120 Hz	48 - 120 Hz	48 - 120 Hz
Przekątna obrazu	0,279 - 7,62 m (11 - 300")	0,64 - 7,62 m (0 - 300")	0,64 - 7,62 m (25 - 300")	0,76 - 12,7 m (30 - 500")	0,76 - 12,7 m (30 - 500")	0,76 - 12,7 m (30 - 500")
Odległość projekcji	1 - 11 m	0,7 - 14,6 m	0,6 - 13,8 m	0,50 - 76,4 m (w zal. od obiektywu)	0,50 - 76,4 m (w zal. od obiektywu)	0,50 - 76,4 m (w zal. od obiektywu)
Złącza komputer analog	Wejście: 1 x Mini D-sub 15 pin, Wyjście: 1 x Mini D-sub 15 pin	Wejście: 1 x Mini D-sub 15 pin, Wyjście: 1 x Mini D-sub 15 pin	Wejście: 1 x Mini D-sub 15 pin, Wyjście: 1 x Mini D-sub 15 pin	Wejścia: 2 x mini D-sub 15 pin, 1 x 5 BNC, Wyjścia: 1 x mini D-sub 15 pin	Wejścia: 2 x mini D-sub 15 pin, 1 x 5 BNC, Wyjścia: 1 x mini D-sub 15 pin	Wejścia: 2 x mini D-sub 15 pin, 1 x 5 BNC, Wyjścia: 1 x mini D-sub 15 pin
Złącza Cyfrowe	Wejście: 2 x HDMI	Wejście: 2 x HDMI	Wejście: 2 x HDMI	Wejścia: 1 x HDMI, 1 x Display Port	Wejścia: 1 x HDMI, 1 x Display Port	Wejścia: 1 x HDMI, 1 x Display Port
Złącza Video	Wejście: 1 x RCA	Wejście: 1 x RCA	Wejście: 1 x RCA	Wejście: 1 x RCA	Wejście: 1 x RCA	Wejście: 1 x RCA
Złącza S-Video	Wejście: 1 x Mini DIN 4-pin	Wejście: 1 x Mini DIN 4-pin	Wejście: 1 x Mini DIN 4-pin	Wejścia: 1 x Mini-DIN 4 pin	Wejścia: 1 x Mini-DIN 4 pin	Wejścia: 1 x Mini-DIN 4 pin
Złącza Audio	Wejście: 1 x 3,5 mm wejście Stereo Mini Jack, 2 x HDMI audio, 1 x RCA Stereo dla sygnału wideo oraz S-Video Wyjście: 1 x 3,5 mm Stereo Mini Jack (variable)	Wejście: 1 x 3,5 mm Stereo Mini Jack, 1 x 3,5 mm wejście Stereo Mini Jack, 2 x HDMI audio, 1 x RCA Stereo dla sygnału wideo oraz S-Video; Wyjście: 1 x 3,5 mm Stereo Mini Jack (variable)	Wejście: 1 x 3,5 mm wejście Stereo Mini Jack, 2 x HDMI audio, Gniazdo mikrofonowe 3,5 mm: 1 szt., 1 x RCA Stereo dla sygnału wideo oraz S-Video Wyjście: 1 x 3,5 mm Stereo Mini Jack (variable)	Wejście: 3 x 3,5 mm stereo mini Jack, 1 x RCA Wyjście: 1 x 3,5 mm stereo mini Jack	Wejście: 3 x 3,5 mm stereo mini Jack, 1 x RCA Wyjście: 1 x 3,5 mm stereo mini Jack	Wejście: 3 x 3,5 mm stereo mini Jack, 1 x RCA Wyjście: 1 x 3,5 mm stereo mini Jack
Karta Sieciowa	1 x RJ45, opcja Wi Fi	1 x RJ45, opcja Wi Fi	1 x RJ45, opcja Wi Fi	1 x RJ45, opcja Wi Fi	1 x RJ45, opcja Wi Fi	1 x RJ45, opcja Wi Fi
Złącze USB	1 x Typ A, 1 x Typ B	2 x Typ A, 1 x Typ B	2 x Typ A, 1 x Typ B	2 x Type A (USB 2.0)	2 x Type A (USB 2.0)	2 x Type A (USB 2.0)
PC Control (RS-232)	1 x D-Sub 9 pin (męskie), 1 x sieć (RJ45, opcjonalnie W-LAN)	1 x D-Sub 9 pin (RS-232) (męskie)	Wejście: 1 x D-Sub 9 pin (RS-232) (męskie)	1 x D-Sub mini 9 pin (RS-232)	1 x D-Sub mini 9 pin (RS-232)	1 x D-Sub mini 9 pin (RS-232)
Ustawienie ostrości	ręczne	ręczne	ręczne	ręczne	ręczne	ręczne
Zoom	ręczny	ręczny	ręczny	ręczny	ręczny	ręczny
Korekcja efektu trapezowego	V= ±40°	H= ±30°, V= ±30°	V= ±40°	H=±40°, V=±30°	H=±40°, V=±30°	H=±40°, V=±30°
Kompatybilność Video	PAL; PAL60; NTSC; SECAM; NTSC 4.43; PAL-N; PAL-M	PAL; PAL60; NTSC 3.58; SECAM; NTSC 4.43; PAL-N; PAL-M	PAL; PAL60; NTSC 3.58; SECAM; NTSC 4.43; PAL-N; PAL-M	PAL/PAL60/NTSC/SECAM/NTSC 4.43/PAL-N/PAL-M	PAL/PAL60/NTSC/SECAM/NTSC 4.43/PAL-N/PAL-M	PAL/PAL60/NTSC/SECAM/NTSC 4.43/PAL-N/PAL-M
Kompatybilność PC / MAC	Tak / Tak	Tak / Tak	Tak / Tak	Tak / Tak	Tak / Tak	Tak / Tak
Głośniki/Poziom szum**	8 W / 31 dB	16 W / 30 dB	16 W / 30 dB	10 W mono / 31 dB	10 W mono / 31 dB	10 W mono / 31 dB
Zużycie energii (normal)	388 W	292 W	292 W	443 W	443 W	443 W
Wymiary (SxWxG) (bez nóżek i obiektywu)	350 x 105 x 281 mm	398 x 115 x 282 mm	398 x 115 x 282 mm	499 x 144 x 359 mm	499 x 144 x 359 mm	499 x 144 x 359 mm
Waga	4,5 kg	4,1 kg	4,1 kg	7,7 kg	7,7 kg	7,7 kg

* Okulary nie stanowią standardowego wyposażenia projektora.

** Poziom szum dla trybu Eco.

Funkcjonalność

--	--	--	--	--	--

PA500U	PX700W	PX750U	PX800X	PH1000U	PH1400U
3 x 0,76" p-SI MLA LCD	1 x 0,7" Chip DLP™ (DDR)	1 x 0,7" Chip DLP™ (DDR)	1 x 0,7" Chip DLP™ (DDR)	3 x 0,96" Chip DLP™ (DDR)	3-Chip - 0,96" DLP
-	-	-	-	opcja zewnętrzna	wbudowana
330 W (264 W w trybie Eco)	2 x 400 W (320 W w trybie Eco)	2 x 400 W (320 W w trybie Eco)	2 x 400 W (320 W w trybie Eco)	2 x 400 W (320 W w trybie Eco)	2 x 465 W AC
5000 (~80% w trybie Eco)	7000 (~80% w trybie Eco)	7500 (~80% w trybie Eco)	8000 (~80% w trybie Eco)	11000	13500 ANSI Lumenów
3000 godz. (4000 godz. w trybie Eco)	2000 godz. (2500 godz. w trybie Eco)	2000 godz. (2500 godz. w trybie Eco)	2000 godz. (2500 godz. w trybie Eco)	2000 godz. (2500 godz. w trybie Eco)	2500 godz. (3300 godz. w trybie Eco)
ręczny zoom/focus	elektryczny zoom/focus	elektrycznie zoom/focus	elektryczny zoom/focus	elektryczny zoom/focus	elektryczny zoom/focus
0,8 - 7,2:1 (w zal. od obiektywu)	0,74 - 8,3:1 (w zal. od obiektywu)	0,74 - 8,3:1 (w zal. od obiektywu)	0,74 - 8,3:1 (w zal. od obiektywu)	0,67 - 6,96:1 (w zal. od obiektywu)	0,67 - 6,96:1 (w zal. od obiektywu)
2000:1	2100:1 (DynamicBlack™)	2100:1 (DynamicBlack™)	2100:1 (DynamicBlack™)	2000:1	2000:1
1920 x 1200	1280 x 1024	1920 x 1200	1024 x 768	1920 x 1200	1920 x 1200
1920 x 1200	1920 x 1200	1920 x 1200	1920 x 1200	1920 x 1200	1920 x 1200
15 - 108 kHz	15 - 108 kHz	15 - 108 kHz	15 - 108 kHz	15 - 108 kHz	15 - 108 kHz
48 - 120 Hz	48 - 120 Hz	48 - 120 Hz	48 - 120 Hz	48 - 120 Hz	48 - 120 Hz
0,70 - 12,7 m (30 - 500")	1,27 - 7,62 m (50 - 300")	1,27 - 7,62 m (w zal. od obiektywu)	1,27 - 7,62 m (50 - 300")	2,03 - 12,7 m (80 - 500")	2,03 - 12,7 m (80 - 500")
0,50 - 76,4 m (w zal. od obiektywu)	0,8 - 54 m (w zal. od obiektywu)	0,8 - 54 m (w zal. od obiektywu)	0,8 - 54 m (w zal. od obiektywu)	1,1 - 74 m (w zal. od obiektywu)	1,1 - 74 m (w zal. od obiektywu)
Wejścia: 2 x mini D-sub 15 pin, 1 x 5 BNC, Wyjścia: 1 x mini D-sub 15 pin	Wejścia: 2 x mini D-sub 15 pin, 1 x 5 BNC, Wyjścia: 1 x mini D-sub 15 pin	Wejścia: 2 x mini D-sub 15 pin, 1 x 5 BNC, Wyjścia: 1 x mini D-sub 15 pin	Wejścia: 2 x mini D-sub 15 pin, 1 x 5 BNC, Wyjścia: 1 x mini D-sub 15 pin	Wejścia: 2 x mini D-sub 15 pin, 1 x 5 BNC, Wyjścia: 1 x mini D-sub 15 pin	Wejście: 2 x D-sub, 1 x 5BNC, Wyjście: 1 x D-sub Wejście: 1 x Display Port, 1 x HDMI™ (V1.3) 1 x BNC 3DSync, 1 x DVI (wejście 3D), Wyjście: 1 x BNC 3DSync Wejście: 1 x DisplayPort, 1 x HDMI™ (V1.3) z obsługą HDCP, 1 x BNC 3DSync, 1 x DVI (wejście 3D), Wyjście: 1 x BNC 3DSync Wejście: 1 x RCA
Wejścia: 1 x HDMI, 1 x Display Port	Wejścia: 1 x HDMI, 1 x Display Port	Wejścia: 1 x HDMI, 1 x Display Port	Wejścia: 1 x HDMI, 1 x Display Port	Wejścia: 1 x HDMI, 1 x Display Port	Wejście: 1 x RCA
Wejście: 1 x RCA	Wejście: 1 x RCA	Wejście: 1 x RCA	Wejście: 1 x RCA	Wejście: 1 x RCA	Wejście: 1 x RCA
Wejścia: 1 x Mini-DIN 4 pin	Wejścia: 1 x Mini-DIN 4 pin	Wejścia: 1 x Mini-DIN 4 pin	Wejścia: 1 x Mini-DIN 4 pin	Wejścia: 1 x Mini-DIN 4 pin	Wejście: 1 x Mini DIN 4-pin
Wejście: 3 x 3,5 mm stereo mini Jack, 1 x RCA Wyjście: 1 x 3,5 mm stereo mini Jack	-	-	-	-	-
1 x RJ45, opcja Wi Fi	1 x RJ45, opcja Wi Fi	1 x RJ45, opcja Wi Fi	1 x RJ45, opcja Wi Fi	1 x RJ45, opcja Wi Fi	1 x RJ45, opcja Wi Fi
2 x Type A (USB 2.0)	2 x Type A (USB 2.0)	2 x Type A (USB 2.0)	2 x Type A (USB 2.0)	2 x Type A (USB 2.0)	2 x Type A (USB 2.0)
1 x D-Sub mini 9 pin (RS-232)	1 x D-Sub mini 9 pin (RS-232)	1 x D-Sub mini 9 pin (RS-232)	1 x D-Sub mini 9 pin (RS-232)	1 x D-Sub mini 9 pin (RS-232)	Wejście: 1 x D-Sub 9 pin (RS-232), sieć
ręczne	sterowanie elektryczne	sterowanie elektryczne	sterowanie elektryczne	sterowanie elektryczne	sterowanie elektryczne
ręczny	sterowany elektrycznie	sterowany elektrycznie	sterowany elektrycznie	sterowany elektrycznie	sterowanie elektryczne
H=±35°, V=±30°	H=±40°, V=±30°	H=±40°, V=±30°	H=±40°, V=±30°	H=±40°, V=±30°	H=±40°, V=±30°
PAL/PAL60/NTSC/SECAM/NTSC 4.43/PAL-N/PAL-M	PAL/PAL60/NTSC/SECAM/NTSC 4.43/PAL-N/PAL-M	PAL/PAL60/NTSC/SECAM/NTSC 4.43/PAL-N/PAL-M	PAL/PAL60/NTSC/SECAM/NTSC 4.43/PAL-N/PAL-M	PAL/PAL60/NTSC/SECAM/NTSC 4.43/PAL-N/PAL-M	PAL: PAL60; NTSC; SECAM; NTSC 4.43; PAL-N; PAL-M
Tak / Tak	Tak / Tak	Tak / Tak	Tak / Tak	Tak / Tak	Tak / Tak
10 W mono / 31 dB	-/43 dB	-/43 dB	-/43 dB	-/48 dB	-/48 dB
455 W	931 W	958 W	931 W	1170 W	1215 W
499 x 144 x 359 mm	504 x 192 x 516 mm	504 x 192 x 516 mm	504 x 192 x 516 mm	558 x 235 x 578 mm	578 x 235 x 558 mm
7,8 kg	19,7 kg	19,7 kg	19,7 kg	40 kg	39 kg

OPCJE I AKCESORIA DO PROJEKTORÓW NEC



ZESTAW TABLICA INTERAKTYWNA + PROJEKTOR UM

Kompletny zestaw multimedialny do zastosowania w placówce edukacyjnej lub szkoleniowej składa się z projektora o ultra krótkiej odległości projekcyjnej z serii NEC UM z wbudowanym czujnikiem interaktywnym eBeam oraz wysokiej klasy tablicy z powłoką e3 Ceramicsteel™ w formacie 4:3 lub 16:10. W skład zestawu wchodzi dodatkowo regulowany uchwyt naścienny do projektora, dzięki któremu ustawienie odpowiedniej geometrii obrazu nie będzie problemem.



ZESTAW INTERAKTYWNY DO PROJEKTORA

Nowa linia zestawów interaktywnych NEC NP01Wi w połączeniu z projektorami NEC Short-Throw i Ultra-Short-Throw oraz uchwytem montażowym pozwala uzyskać interaktywną przestrzeń roboczą na dowolnej płaskiej powierzchni (np. klasyczna tablica szkolna, ściana). Rozwiązanie do uzyskania funkcjonalności tablicy interaktywnej nie wymaga żadnej specjalnej powierzchni, na której projektor wyświetla obraz.



SYSTEMY MONTAŻU

Uniwersalne mocowanie NEC NP30UCM pozwala na montaż dowolnego projektora pod sufitem, również projektorów o dużej wadze (do 30 kg). Mocowanie posiada specjalny uchwyt pozwalający na 360 stopniowy obrót oraz regulację nachylenia w zakresie 0-6 stopni. Uchwyt dostępny jest w kolorze białym. W ofercie NEC Display Solutions dostępne są również systemy montażu naściennego.



OBIEKTYWY

Do projektorów instalacyjnych NEC z serii PA/PX/PH sprzedawane są wymienne, opcjonalne obiektywy. Pozwala to przystosować wybrany projektor do potrzeb niemalże każdej instalacji.



ReTrade – PROGRAM ODSPRZEDAŻY STARYCH PROJEKTORÓW DO NEC

Kup projektor NEC, a swój stary będziesz mógł wymienić na gotówkę i jednocześnie przyczynisz się do ochrony surowców naturalnych i do stworzenia zrównoważonego środowiska.

Dzięki programowi NEC ReTrade, za każdy kupiony przez Ciebie projektor NEC przyjmijemy od Ciebie Twój stary projektor, oferując w zamian gotówkę.

